



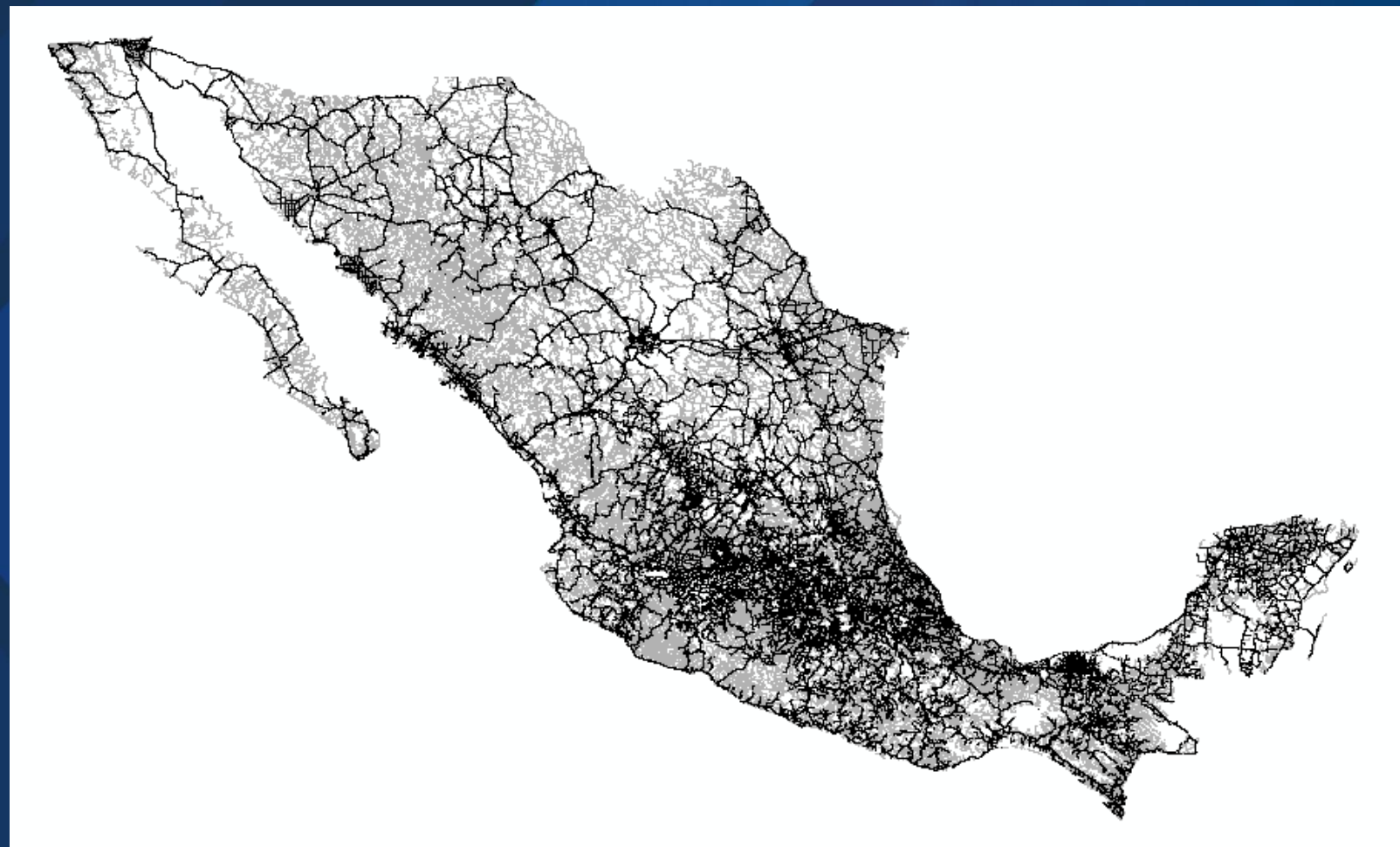
RED NACIONAL DE CAMINOS

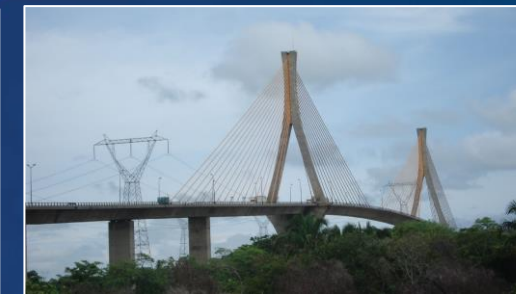
15/ABR/2024

PRIMERA SESIÓN ORDINARIA DEL COMITÉ ESTATAL DE INFORMACIÓN ESTADÍSTICA Y GEOGRÁFICA DEL ESTADO DE VERACRUZ



La Red Nacional de Caminos es una **red vial a gran detalle**, modelada y estructurada con el fin de **facilitar el cálculo de rutas**.





En la Red Nacional de Caminos se integran:

- **Vías de comunicación** (carreteras, terracerías, principales vialidades de las áreas urbanas).

- **Infraestructura asociada a estas vías** (túneles, puentes, plazas de cobro).

- **Infraestructura de otros medios de transporte** (transbordadores, aeropuertos, puertos, estaciones de ferrocarril).

- **Otros sitios de interés** (estaciones de abastecimiento de combustible, instalaciones del transporte, sitios de inspección, sitios atractivos para el turismo, etc.).

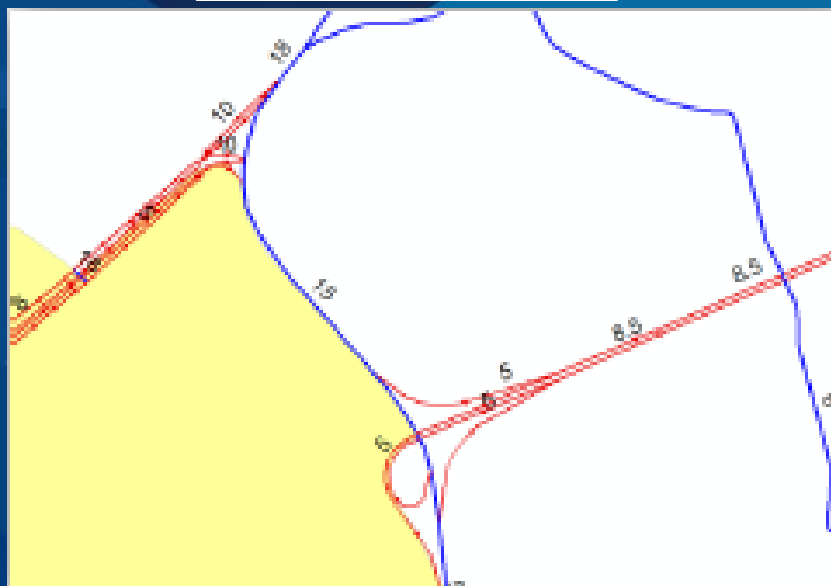


PARA EFECTOS DE RUTEO, LA RNC CONSIDERA ASPECTOS COMO:

Sentido de circulación



Ancho de carretera



Maniobras prohibidas





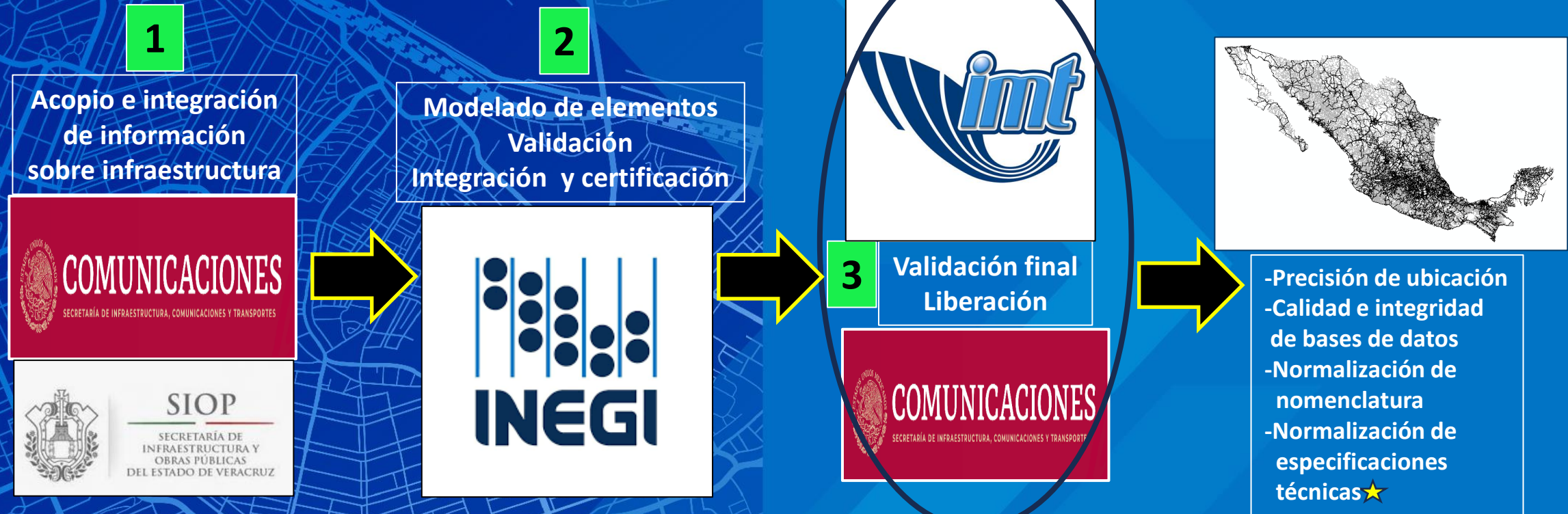
El 6 de octubre de 2014 se publicó en el Diario Oficial de la Federación la declaratoria que determina a la **Red Nacional de Caminos como Información de Interés Nacional**.

Con dicha declaratoria se le da el **carácter de oficial y de uso obligatorio para los tres niveles de gobierno**.

La Red es el resultado del **esfuerzo interinstitucional SICT-IMT-INEGI**




PROCESO GENERAL DE ACTUALIZACIÓN DE LA RED NACIONAL DE CAMINOS

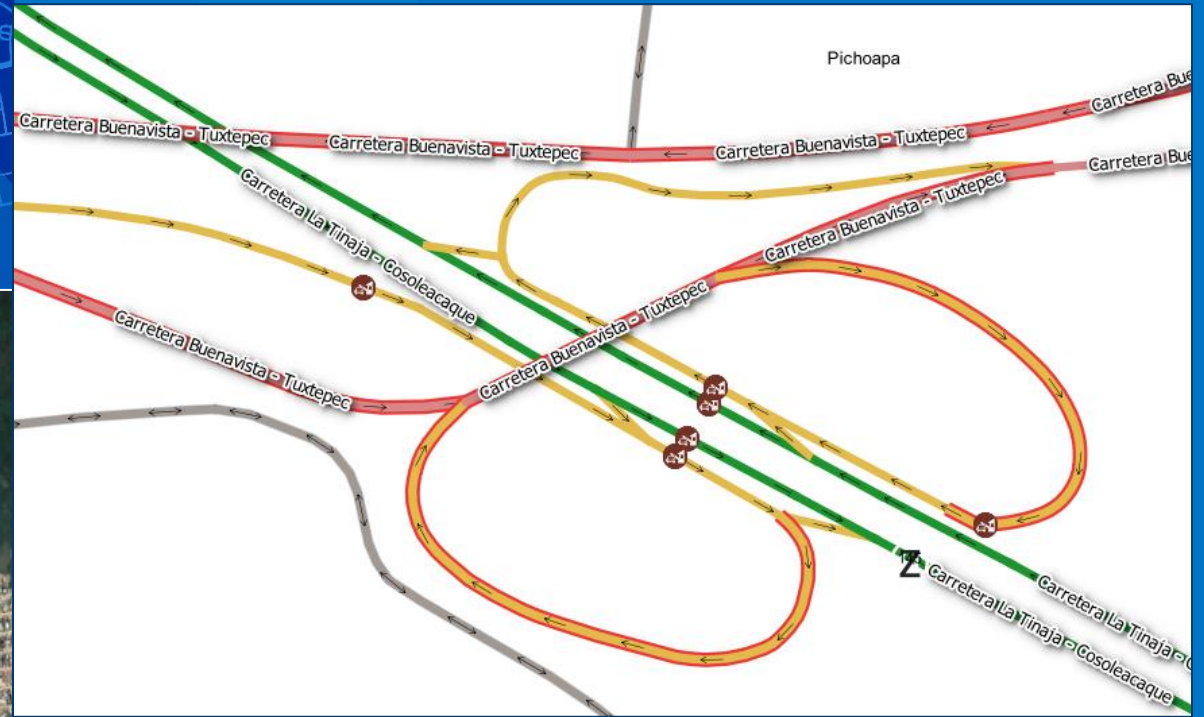




**ES MUY IMPORTANTE LA INFORMACIÓN
SOBRE OBRAS CARRETERAS NUEVAS O DE
MODERNIZACIÓN QUE NOS PROPORCIONAN
LAS DEPENDENCIAS ENCARGADAS**

 Características o atributos de los caminos que son de interés para el programa de la Red Nacional de Caminos del INEGI.												
Tipo de camino	Nombre oficial del tramo	Coordenadas				Tipo de revestimiento				Número de carriles	Ancho en metros del área de rodamiento	
		Inicio		Término		Tierra	Grava	Asfalto	Concreto			
		Latitud	Longitud	Latitud	Longitud							
Camino Nuevo	Carretera Federal Mex 185 Coatzacoalcos - Salina Cruz, tramo Libramiento Sayula	17° 53' 48.74" N	94° 56' 58.44" O	17° 52' 2.07" N	94° 58' 22.42" O			X		2	12	
Camino modernizado	Carretera Federal Mex 180 Tuxpan - Tampico, tramo Ozuluama - Tampico, subtramo km 170+500 al km 185+900	22° 2' 18.72" N	97° 47' 48.19" O	22° 10' 16.31" N	97° 49' 45.34" O			x		4	21	
Camino modernizado	Providencia - Mesa de Gu	19.585140°	-96.707750°	19.566845°	-96.704222°				X	2	6	de revestida a pavimentada
Camino modernizado	La Guásima – Tenixtepec	20.536288°	-97.232396°	20.559339°	-97.211104°				X	2	6	de revestida a pavimentada
Camino modernizado	E.C. (Emiliano Zapata - M	20.232857°	-96.975589°	20.248052°	-96.989238°				X	2	6	de revestida a pavimentada

Carretera de cuota
Carretera libre
Camino no pavimentado
Vialidad en localidad urbana

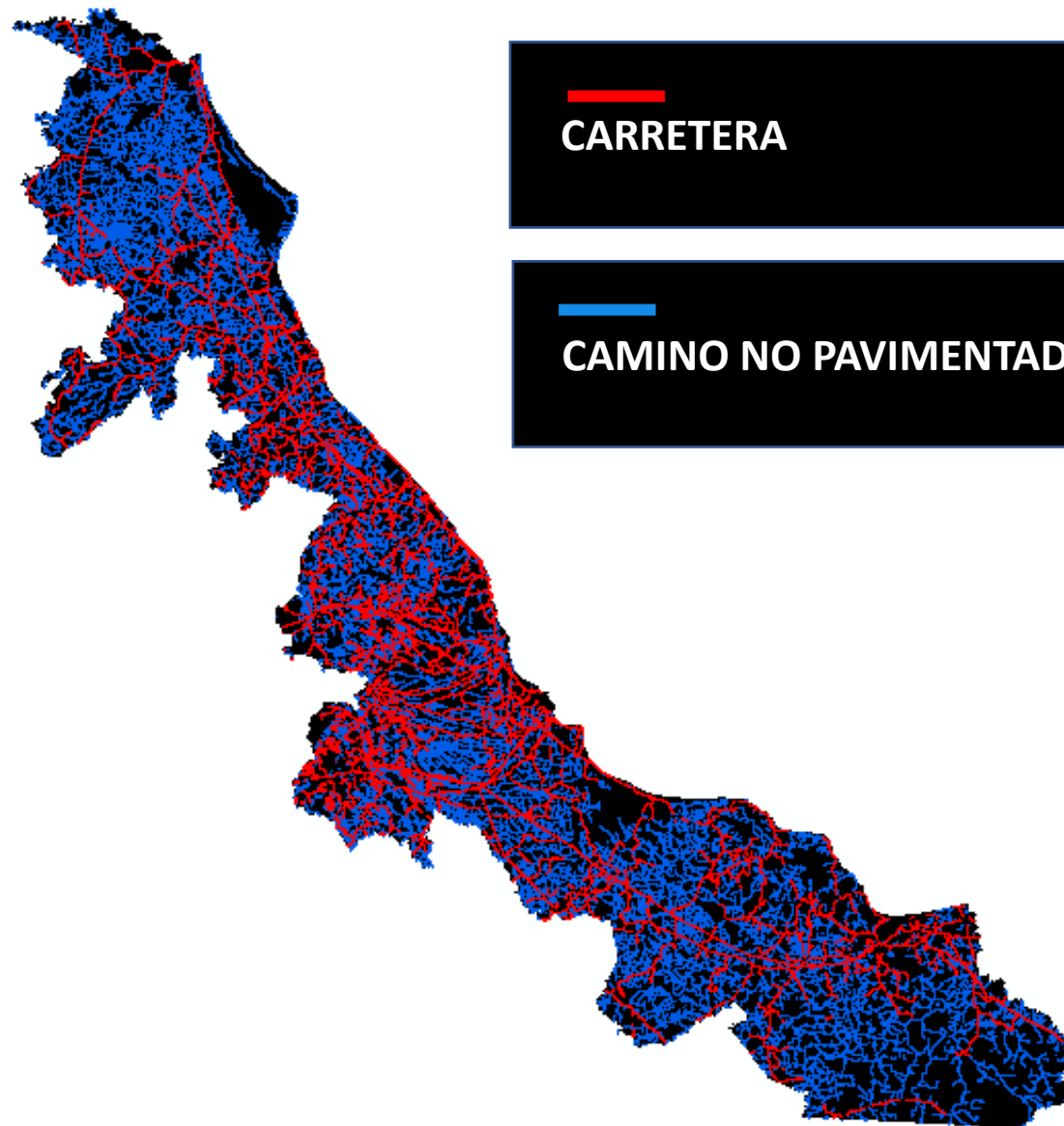


**INFORMACIÓN DE LA
RNC VERACRUZ 2023
INTEGRADA EN UN
PROYECTO DE
SOFTWARE SIG**





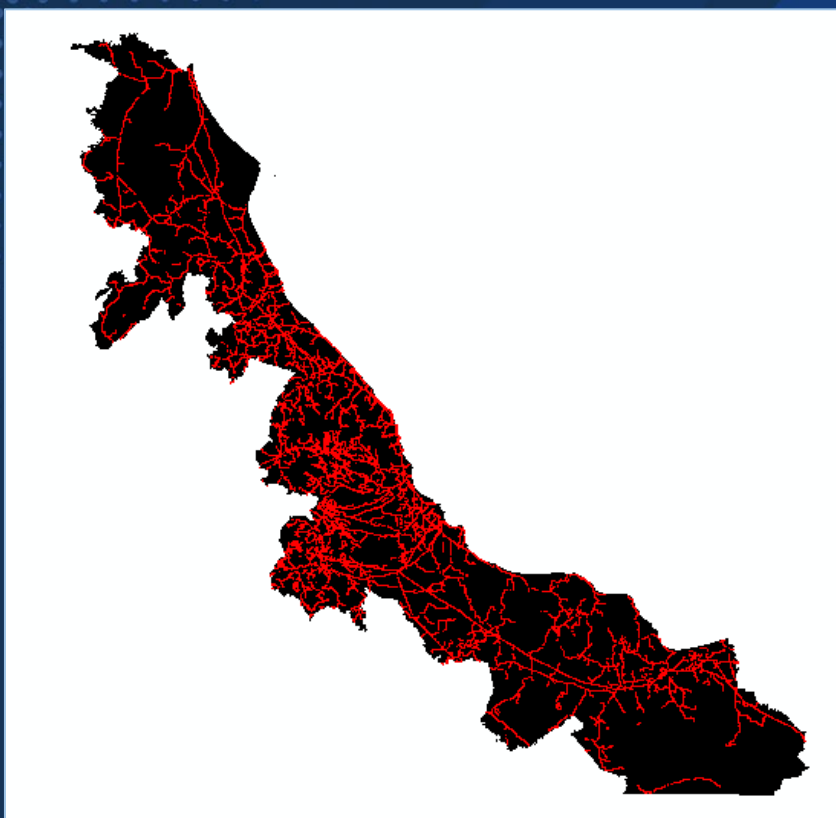
RNC 2023 EN VERACRUZ





RED NACIONAL DE CAMINOS VERACRUZ 2023
CARRETERAS

Aprox. 13 500 km



Aprox. 4 230 km

FEDERALES

Aprox. 6 360 km

ESTATALES

Aprox. 2 570 km

MUNICIPALES/PARTICULARES

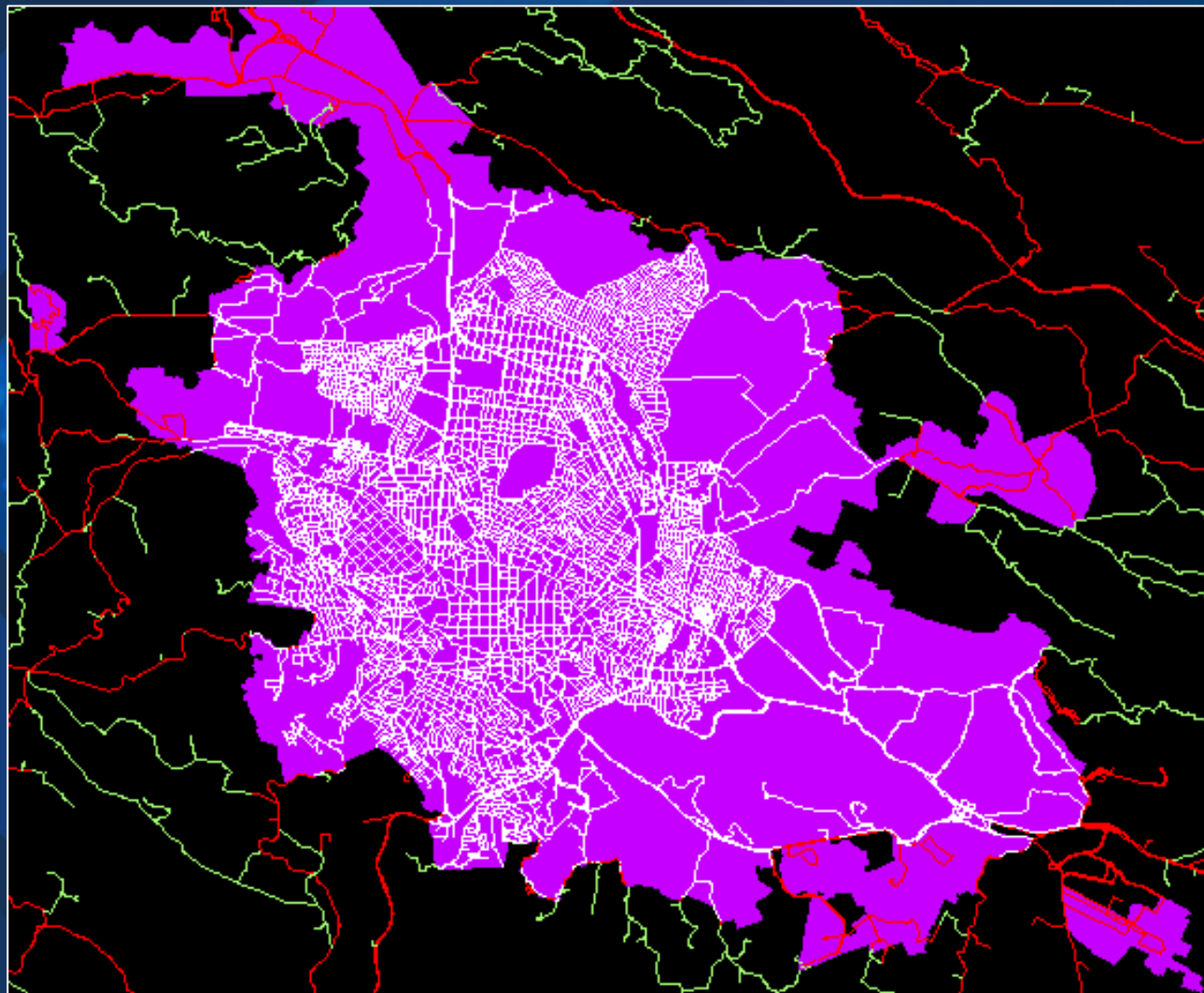
CUBRIMIENTO DE LA RNC 2023 EN VERACRUZ (acercamiento a Zona Xalapa)



CARRETERA PAVIMENTADA

CAMINO NO PAVIMENTADO

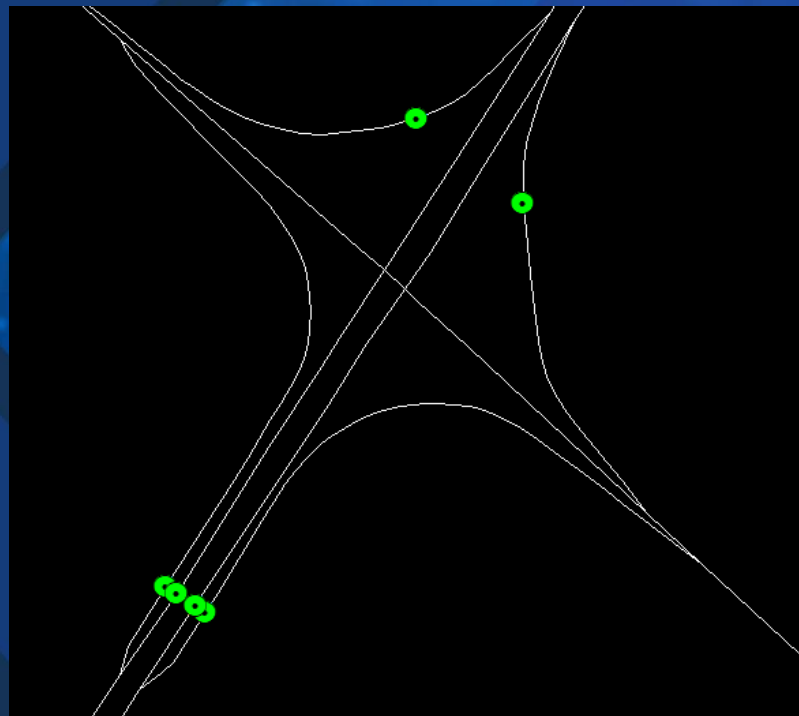
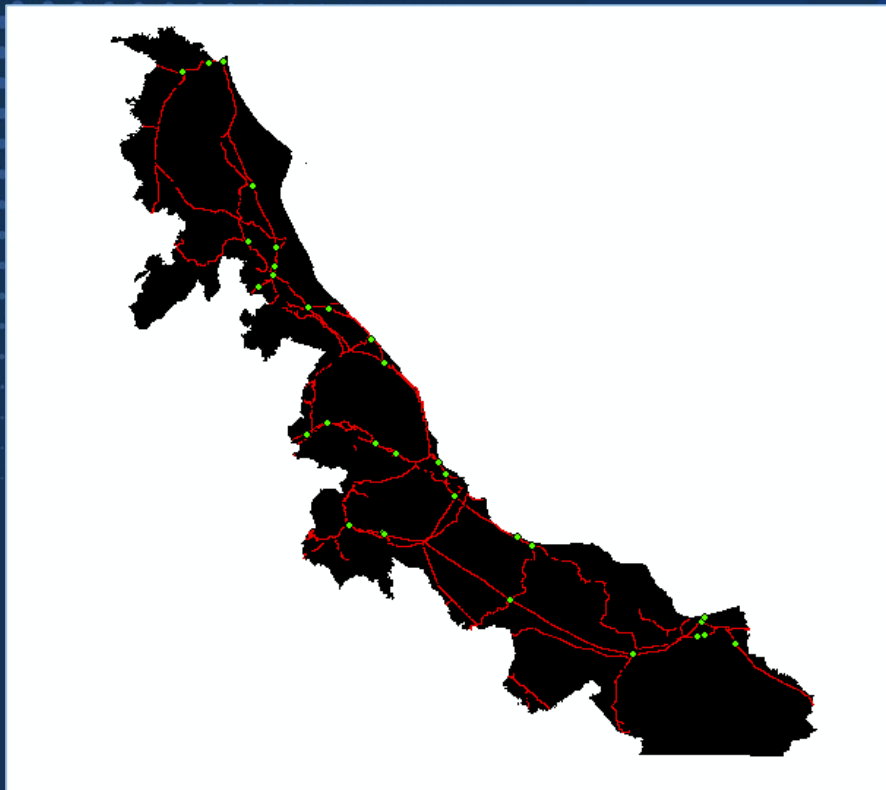
VIALIDADES URBANAS





RED NACIONAL DE CAMINOS VERACRUZ 2023

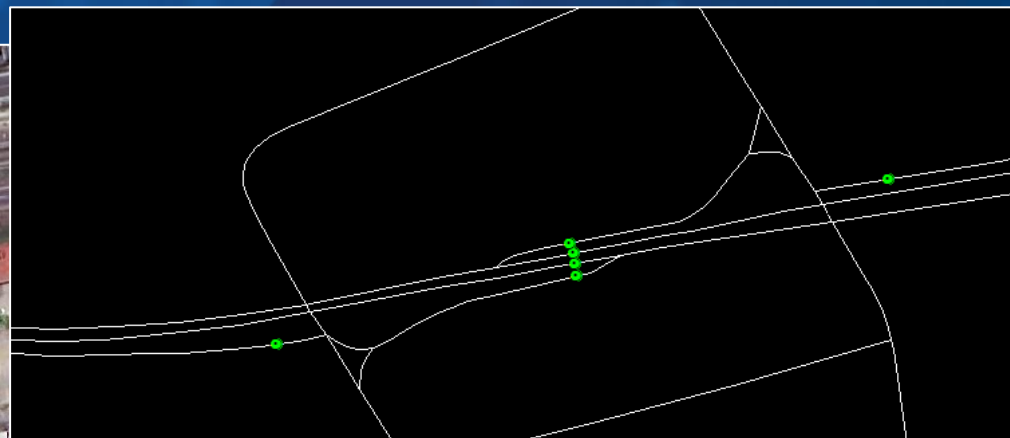
PLAZAS DE COBRO: 84





PLAZAS DE COBRO EN FORTÍN

ANTES



AHORA





INSTITUTO MEXICANO DEL TRANSPORTE VISUALIZADOR GEOCARTOGRÁFICO



SECRETARÍA DE COMUNICACIONES Y TRANSPORTES MAPPiR



LA RED NACIONAL DE
CAMINOS ES UN **INSUMO**
CARTOGRÁFICO PARA
APLICACIONES DE
RUTEO Y VISUALIZADORES DE
MAPAS VÍA INTERNET

INSTITUTO NACIONAL DE ESTADÍSTICA Y GEOGRAFÍA SISTEMAS DE CONSULTA SIATL/ MAPA DIGITAL DE MÉXICO



Lo nuevo en la versión 3.2:



Además de:



¿Cómo entrar al ruteo en el Mapa Digital de México?



Aplicaciones Móviles

- [México en Cifras](#)
- [Directorio de Establecimientos \(DENUE\)](#)
- [Brújula](#)
- [Marcas Geodésicas](#)



Visualizadores de Datos

- [México en Cifras](#)
- [Reloj de Ciclos Económicos](#)
- [Tableros estadísticos](#)
- [Tablero de Indicadores Económicos](#)
- [Gráficas dinámicas](#)
- [Visualizador analítico para el COVID-19](#)



Geovisores

- [Directorio de Establecimientos \(DENUE\)](#)
- [Espacio y Datos de México](#)
- [Inventario Nacional de Viviendas](#)
- [Malla geoestadística](#)
- [Mapa Digital de México](#)
- [Sistema para la Consulta de Información Censal \(SCINCE\)](#)



Acervo Digital

- [Publicaciones](#)
- [Mapas](#)
- [Archivo Histórico](#)
- [Registros Nacionales de Información Estadística y Geográfica \(RNI EG\)](#)



Bases de Datos



Banco de Indicadores



Sistemas de Indicadores



Para desarrolladores

Mapa Digital de México

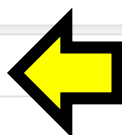


La plataforma Mapa Digital de México es un conjunto de herramientas informáticas que permiten la construcción, consulta, interpretación y análisis de la información geográfica y estadística georreferenciada.

Documentación

Descargas

Herramientas



Mapa Digital de México en línea

- Manuales
- Guías prácticas

Mapa Digital de México para escritorio

- Información general
- Tutoriales
- Guías prácticas

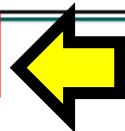
Mapa Digital de México



La plataforma Mapa Digital de México es un conjunto de herramientas informáticas que permiten la construcción, consulta, interpretación y análisis de la información geográfica y estadística georreferenciada.

Documentación Descargas **Herramientas**

- Mapa Digital de México en línea
- MxSIG



📍 Mapa Digital de México

Buscar

- 🔍 Resultado
- 📐 Medir
- 📏 Análisis
- 🏷️ Leyenda
- 🌐 Geografía



Buscar



Resultado



Medir



Análisis



Leyenda



Georef.



Ruteo

i Aviso

Limpiar ruta

A Xalapa-Enríquez, Xalapa

B Córdoba, Córdoba

Automóvil

Ejes
excedentes

0



Combustible

\$23.32 lt.
Regular

Rendimiento

17 Km/lt.

i

Opción 1

Distancia	Tiempo	Costo T.	Comb.	Casetas
130.3Km	1h 55m 59s	\$178.7	\$178.7	\$0.0





Mapa Digital de México

Buscar



Aviso Limpiar ruta

A Xalapa-Enríquez, Xalapa

B Córdoba, Córdoba

Automóvil

Ejes
excedentes

0

Combustible

\$23.32 lt.
Regular

Rendimiento

17 Km/lt.

Opción 1				
Distancia	Tiempo	Costo T.	Comb.	Casetas
130.3Km	1h 55m 59s	\$178.7	\$178.7	\$0.0

Resultado Medir Análisis Leyenda Georef. Ruteo

Aviso Limpiar ruta

Opción 1				
Distancia	Tiempo	Costo T.	Comb.	Casetas
130.3Km	1h 55m 59s	\$178.7	\$178.7	\$0.0

Todo Casetas

A Inicia recorrido desde: Xalapa-Enríquez, Xalapa
96° 55' 23.26" W, 19° 31' 38.31" N

- ↑ Inicia recorrido en Calle Juan de la Luz Enríquez
0.00km 0h 0m 0s
- ↑ Continúe por Calle Juan de la Luz Enríquez en dirección al oeste
0.15km 0h 0m 17s
- ↶ Gire a la izquierda en Calle J. J. Herrera
0.04km 0h 0m 4s
- ↷ Gire a la derecha en Calle Úrsulo Galván
0.60km 0h 1m 11s



Buscar

Resultado Medir Análisis Leyenda Georef. Ruteo

Aviso Limpiar ruta

Opción 1				
Distancia	Tiempo	Costo T.	Comb.	Casetas
130.8Km	1h 54m 13s	\$152.3	\$152.3	\$0.0

Todo Casetas

- Continúe por Avenida El Barreal 0.93km 0h 0m 55s
- Continúe ligeramente a la izquierda en Calzada Morelos 0.78km 0h 0m 45s
- Tome el Retorno a la derecha 0.07km 0h 0m 25s
- Gire a la derecha en Boulevard Fundadores 0.82km 0h 0m 59s
- Continúe por Avenida 1 0.30km 0h 0m 21s
- Continúe ligeramente a la derecha en Avenida 3 0.78km 0h 1m 10s
- B** Arribo a destino Córdoba, Córdoba 98° 56' 7.94" W, 18° 53' 38.5" N

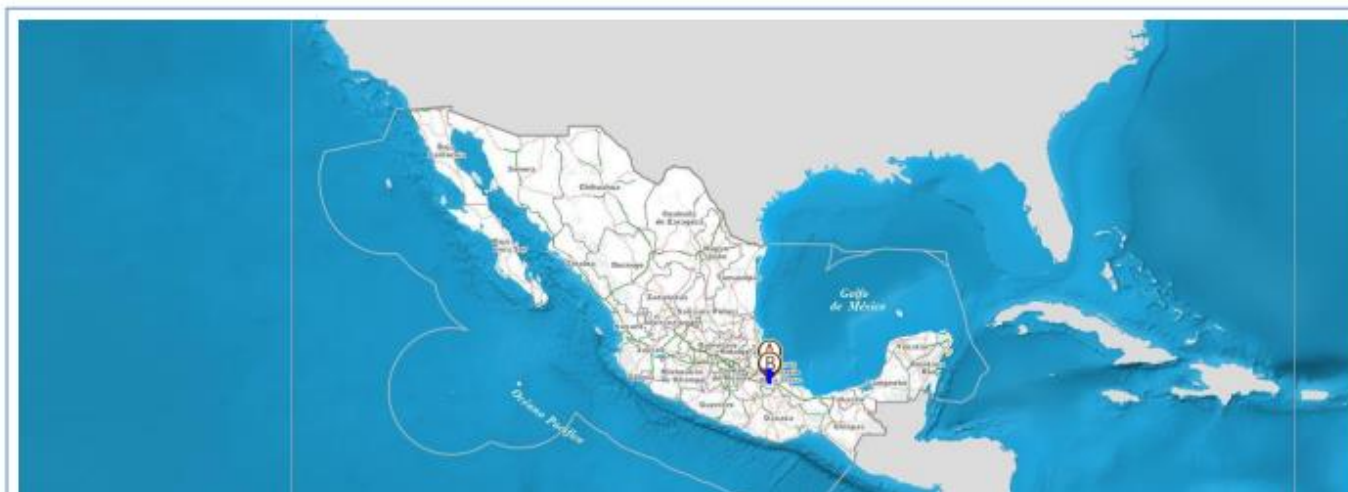



Trazado de ruta

- A** Xalapa-Enríquez, Xalapa
- B** Córdoba, Córdoba

Tiempo	Distancia	Combustible	Casetas	Costo total
1h 54m 13s	130.80km	\$152.34	\$0.00	\$152.34

Automóvil, combustible:Magna (\$19.80), Rendimiento:17km/lt





GRACIAS

Rafael Martínez Morales
rafael.martinez@inegi.org.mx

*Jefe de Departamento de Información Temática
INEGI. Coordinación Estatal Veracruz.
Tel. 2288418466 ext. 8475*





**¿Cómo descargar la versión 2023
de la Red Nacional de Caminos?**



<https://www.inegi.org.mx>

inegi.org.mx/temas/

Inicio INEGI | SIA INEGI | SIA INEGI - Intranet QGIS_basico_3.16.1... INEGI - Intranet





Inicio INEGI

Facebook Twitter YouTube Instagram RSS English Otros idiomas Contacto +A

Temas Programas de información Sistemas de Consulta Infraestructura Acerca del INEGI

Buscar... Enviar

Inicio / Temas

 Demografía y Sociedad	 Economía y Sectores Productivos	 Geografía y Medio Ambiente	 Gobierno, Seguridad y Justicia
<ul style="list-style-type: none">> Educación> Empleo y Ocupación> Hogares y Vivienda> Población> Salud y seguridad social> Tecnologías de la información y comunicaciones	<ul style="list-style-type: none">> Agricultura, ganadería y pesca> Comercio> Comercio exterior> Construcción> Empresas y establecimientos> Manufacturas> Minería> PIB y cuentas nacionales> Precios	<ul style="list-style-type: none">> Catastro y Gestión Territorial> Imágenes del Territorio> Mapas> Marco Geodésico> Marco Geoestadístico> Medio ambiente	<ul style="list-style-type: none">> Gobierno> Seguridad pública y justicia



Demografía y Sociedad

- > Educación
- > Empleo y Ocupación
- > Hogares y Vivienda
- > Población
- > Salud y seguridad social
- > Tecnologías de la información y comunicaciones



Economía y Sectores Productivos

- > Agricultura, ganadería y pesca
- > Comercio
- > Comercio exterior
- > Construcción
- > Empresas y establecimientos
- > Manufacturas
- > Minería
- > PIB y cuentas nacionales
- > Precios
- > Sectores Económicos



Geografía y Medio Ambiente

- > Catastro y Gestión Territorial
- > Imágenes del Territorio
- > **Mapas**
 - [Topografía](#)
 - [Relieve Continental](#)
 - [Relieve Submarino](#)
 - [Territorio Insular](#)
 - **Vías de Comunicación**
 - [Hidrografía](#)
 - [Climatología](#)



Gobierno, Seguridad y Justicia

- > Gobierno
- > Seguridad pública y justicia

Geografía y Medio Ambiente

Catastro y Gestión Territorial

Imágenes del Territorio

Mapas

[Topografía](#)

[Relieve Continental](#)

[Relieve Submarino](#)

[Territorio Insular](#)

Vías de comunicación



Es cartografía de carreteras, caminos y vialidades y elementos asociados a este tema. El primer esfuerzo es el Conjunto de Carreteras y Vialidades en 2011, datos en su expresión geométrica original pero en una red conectada. En consecuencia se estructuró la Red Nacional de Caminos modelada a gran detalle soportada con el Estándar Internacional ISO 14825:2011 Intelligent Transport Systems -- Geographic Data Files -- GDF5.0

que responde a métodos de ruteo e incluye localidades, sitios de interés, casetas, tarifas y servicios para el transporte entre otros.

[Mapas](#)

[Descargas](#)

[Publicaciones](#)

[Herramientas](#)

Ej. "Colima" o "Popocate



PDF

Filtros

Entidad

Todas

Escala

Todas

Edición

Todas

Consultar

Buscar mapas

Buscar

Cualquier palabra Frase completa

Resultados encontrados: 42

IIN

Información de Interés Nacional

Estándar de datos abiertos

Título	Edición	Cobertura temporal	Datum	Entidad	Tipo de archivo
Red Nacional de Caminos RNC. 2023  IIN	2023	2012-2023	Marco de Referencia: ITRF 2008 Época 2010.0	Estados Unidos Mexicanos	 SHP 600.69 MB
Red Nacional de Caminos RNC. 2022  IIN	2022			Estados Unidos Mexicanos	 SHP 564.36 MB