



PRESENTACIÓN DE LAS SÍNTESIS DE RESULTADOS DEL CENSO DE POBLACIÓN Y VIVIENDA 2020 POR MUNICIPIO



COORDINACIÓN ESTATAL VERACRUZ

13/12/22

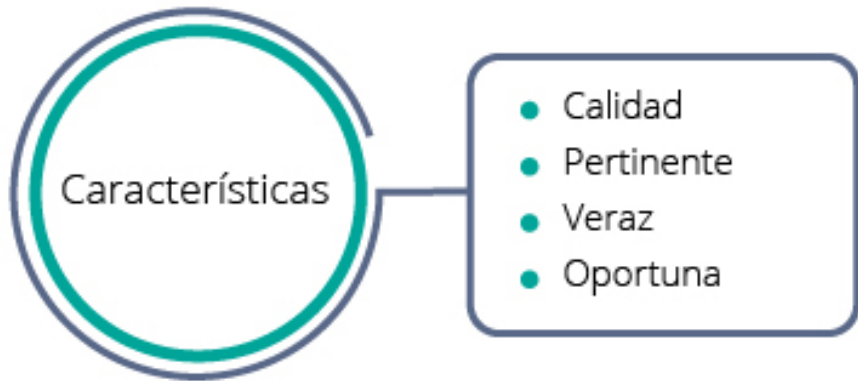
VINCULACIÓN DEL SNIEG CON EL SISTEMA NACIONAL DE PLANEACIÓN DEMOCRÁTICA



FINALIDAD DEL SNIEG



Suministrar a la sociedad y al Estado de información, a efecto de coadyuvar en el desarrollo nacional



CALIDAD

El grado en que un conjunto de características inherentes de los procesos y productos **cumple con determinados atributos**

VERAZ

Grado de aproximación de los cálculos o estimaciones **a los valores exactos** que la información estadística o geográfica está destinada a representar

El grado en que la información estadística y geográfica **responde a los requerimientos** de los usuarios

El tiempo transcurrido entre el **momento que la información está disponible** para los usuarios y el hecho o fenómeno que describe

PERTINENTE

OPORTUNA

ACCESIBILIDAD

El conjunto de **condiciones bajo las cuales los usuarios pueden obtener** información estadística y geográfica

OBJETIVIDAD

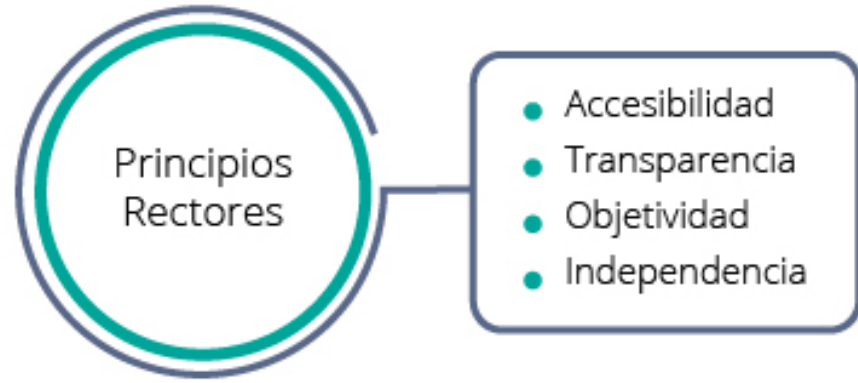
Atributo que asegura que las UE generan y difunden información **que refleje la realidad, tan fielmente como sea posible**

La condición en la que todas las políticas y prácticas que envuelven una actividad estadística o geográfica **se da a conocer a los usuarios.**

TRANSPARENCIA

Característica de las UE para producir y difundir información **libre de presiones** de grupos de interés

INDEPENDENCIA



UTILIDAD DE LA INFORMACIÓN

INTERÉS NACIONAL



Insumo básico sustentar el conocimiento de diversos fenómenos.



Diagnósticos



**Formulación,
instrumentación
y control de
planes y
programas**



**Evaluación
de resultados**



**Estudios e
investigaciones**

DIMENSIONES DE LA INFORMACIÓN



Magnitud

Totales de poblaciones específicas

Población, nacimientos, población derechohabiente, alumnos, población ocupada

Estructura

Distribución en una clasificación determinada

Alumnos por nivel educativo, población ocupada por nivel de ingresos

Comportamiento

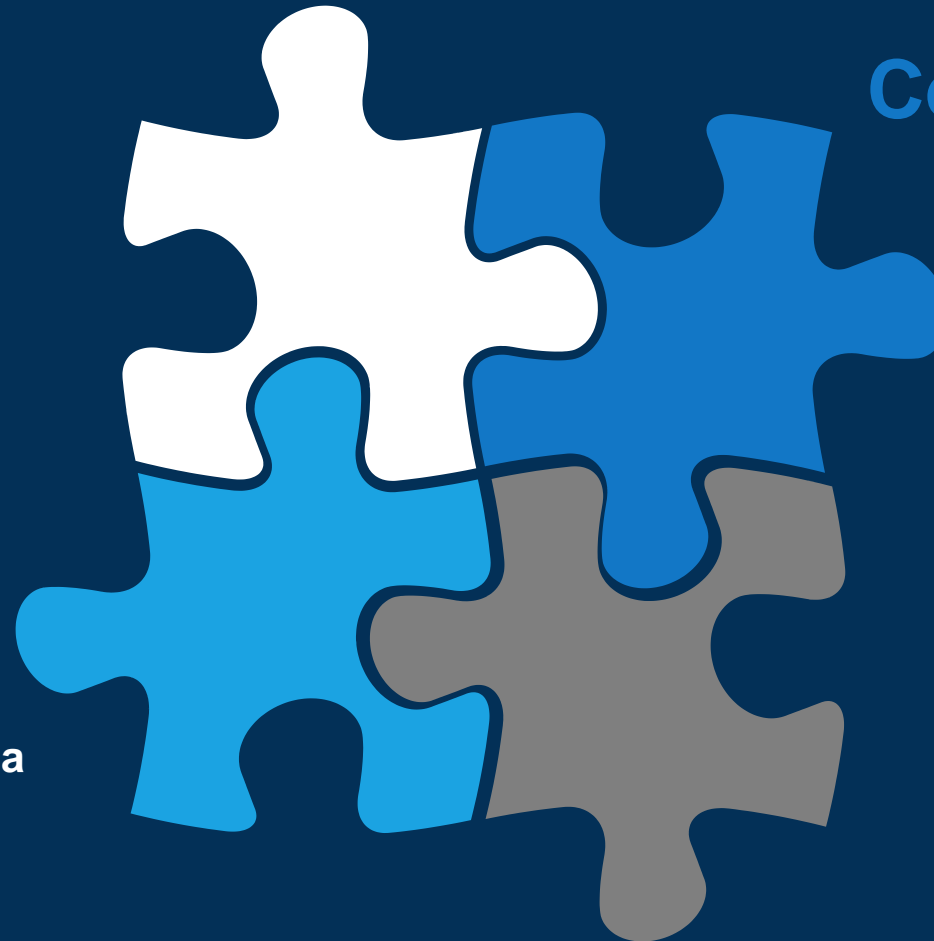
Fenómenos en su dimensión temporal

Continuidad de la información en cada edición del proyecto

Distribución

Fenómenos en distintas unidades territoriales

Desagregación municipal
Comparativo estatal



SÍNTESIS DE RESULTADOS DEL CENSO DE POBLACIÓN Y VIVIENDA 2020 POR MUNICIPIO



OBJETIVOS

Difundir aspectos sobresalientes en temas demográficos, sociales y económicos de los municipios.

Observar los cambios ocurridos en los últimos años y mostrar la situación actual del municipio.

TEMÁTICA



39 SÍNTESIS MUNICIPALES

50 mil
habitantes o
más

Características demográficas

- **Tamaño, crecimiento, distribución y estructura de la población.**

Características sociales

- **Educación, salud, discapacidad, movilidad cotidiana**

Etnicidad

Características económicas

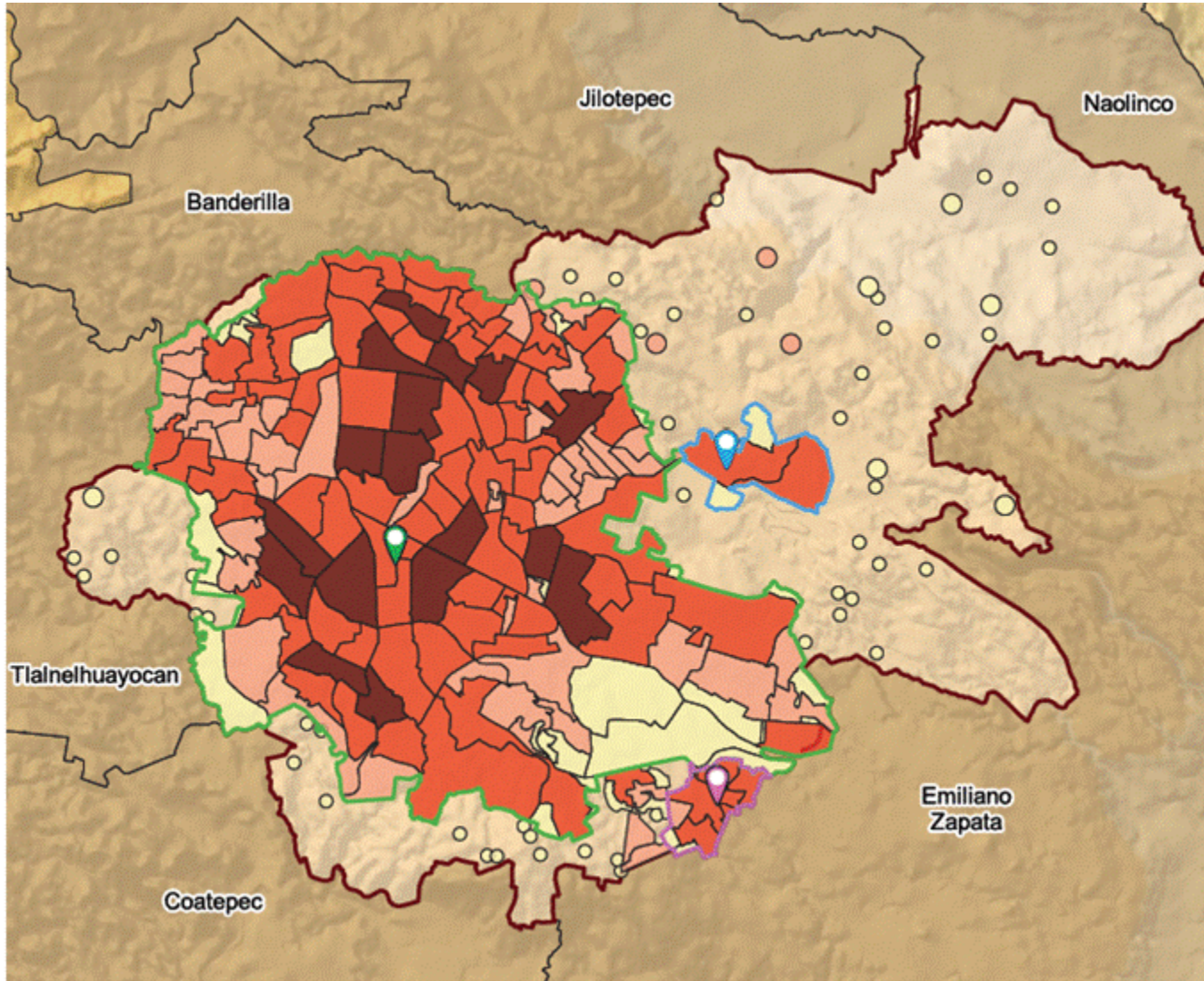
- **Ocupación y Empleo**

Características de los hogares

- **Hogares, ingresos monetarios diferentes al trabajo**

DISTRIBUCIÓN TERRITORIAL DE LA POBLACIÓN

XALAPA



<p>Población total 488 531 habitantes</p> <p>Superficie 124.6 km² 0.2% del territorio estatal</p> <p>Densidad poblacional 3 920 hab/km²</p>	<p>Localidades con mayor número de habitantes</p> <ul style="list-style-type: none"> ▼ Xalapa de Enríquez 443 063 hab. ▼ Col. Santa Bárbara 13 738 hab. ▼ El Castillo 6 957 hab. 	<p>Población en AGEB de localidades urbanas¹</p> <ul style="list-style-type: none"> 1 - 999 1 000 - 2 499 2 500 - 4 999 5 000 - 7 449 <p>Población en localidades rurales²</p> <ul style="list-style-type: none"> 1 - 499 500 - 999 1 000 - 2 499
--	--	--

¹Localidades con 2 500 y más habitantes y cabeceras municipales.

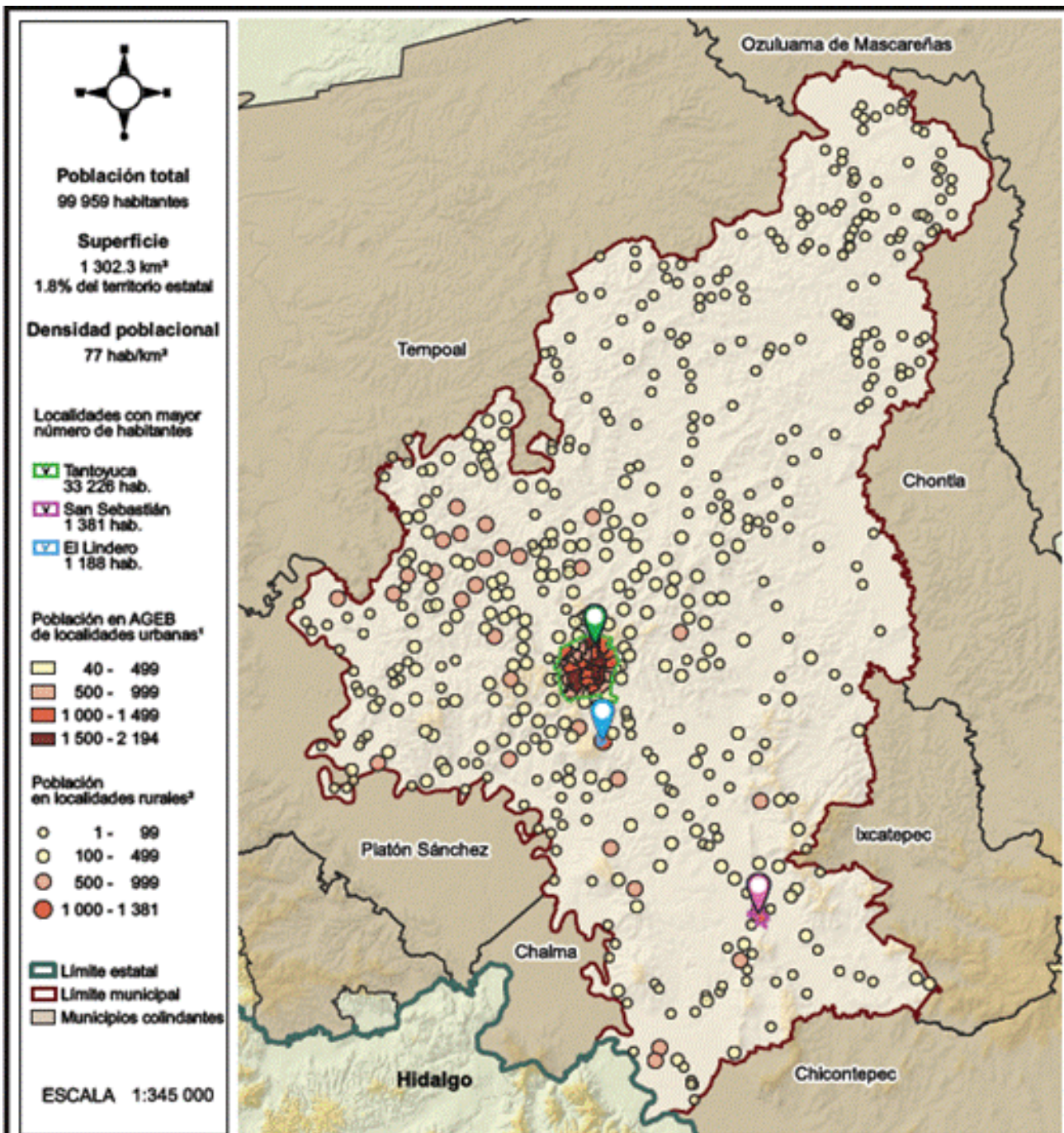
²Localidades con menos de 2 500 habitantes.

Fuente: INEGI. Censo de Población y Vivienda 2020; Marco Geoestadístico Nacional 2020.

DISTRIBUCIÓN TERRITORIAL DE LA POBLACIÓN



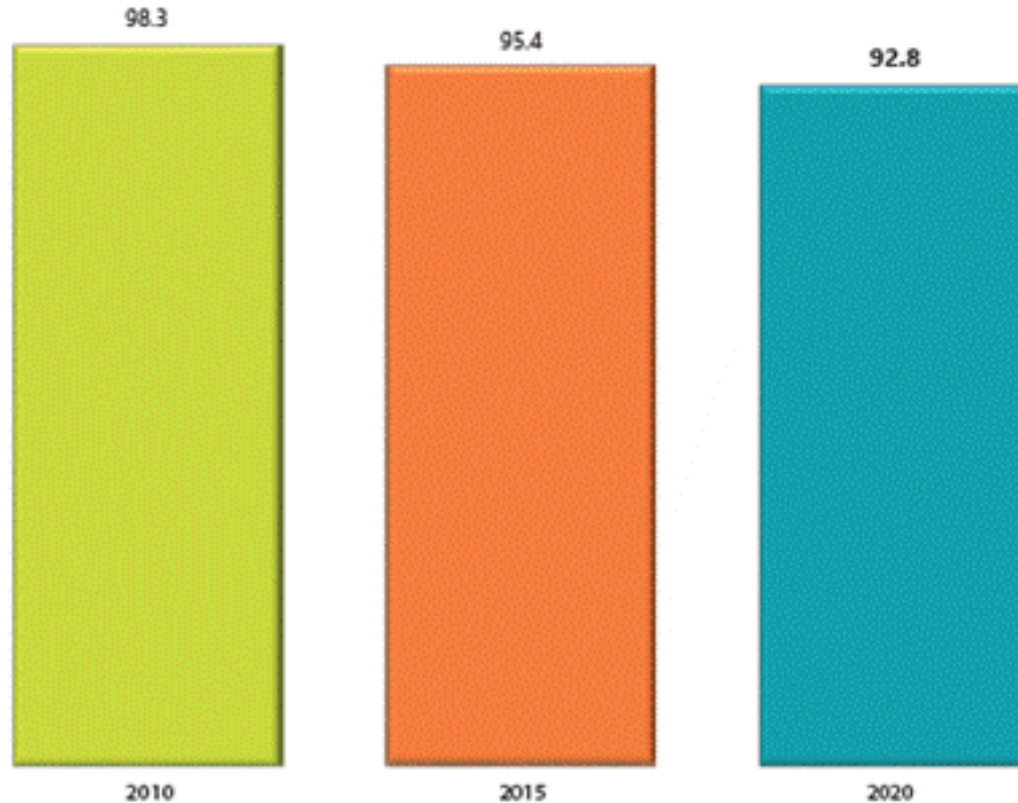
TANTOYUCA



RELACIÓN HOMBRES-MUJERES, 2010, 2015 Y 2020



TANTOYUCA



El índice de masculinidad **expresa la composición de una población**, en términos de la razón de hombres y mujeres que habitan en un determinado territorio.

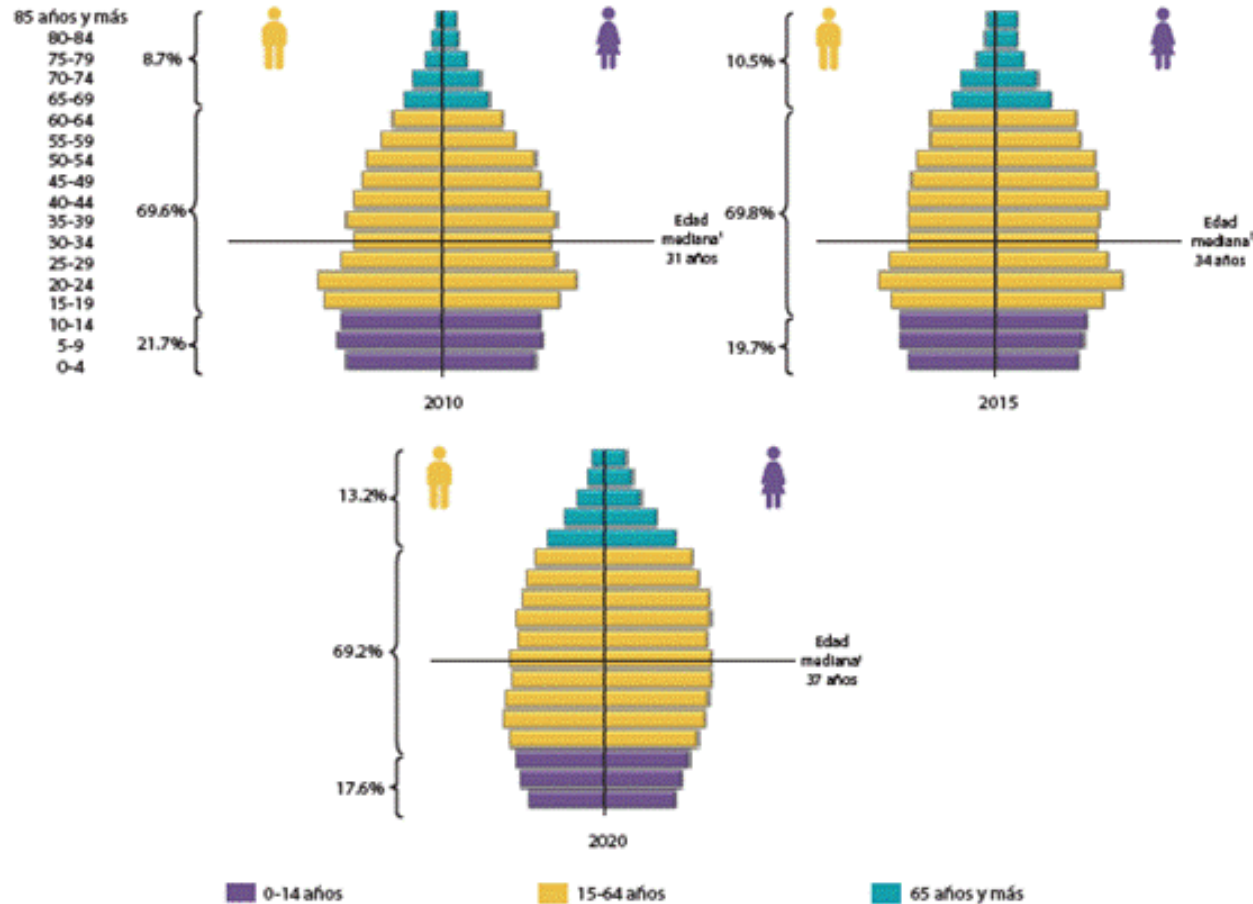
Mediante un cociente se estima que en el municipio hay **93 hombres por cada 100 mujeres**.

Fuente: INEGI. Censo de Población y Vivienda 2010; Encuesta Intercensal 2015; Censo de Población y Vivienda 2020. Cuestionario básico.

ESTRUCTURA DE LA POBLACIÓN, 2010, 2015 Y 2020



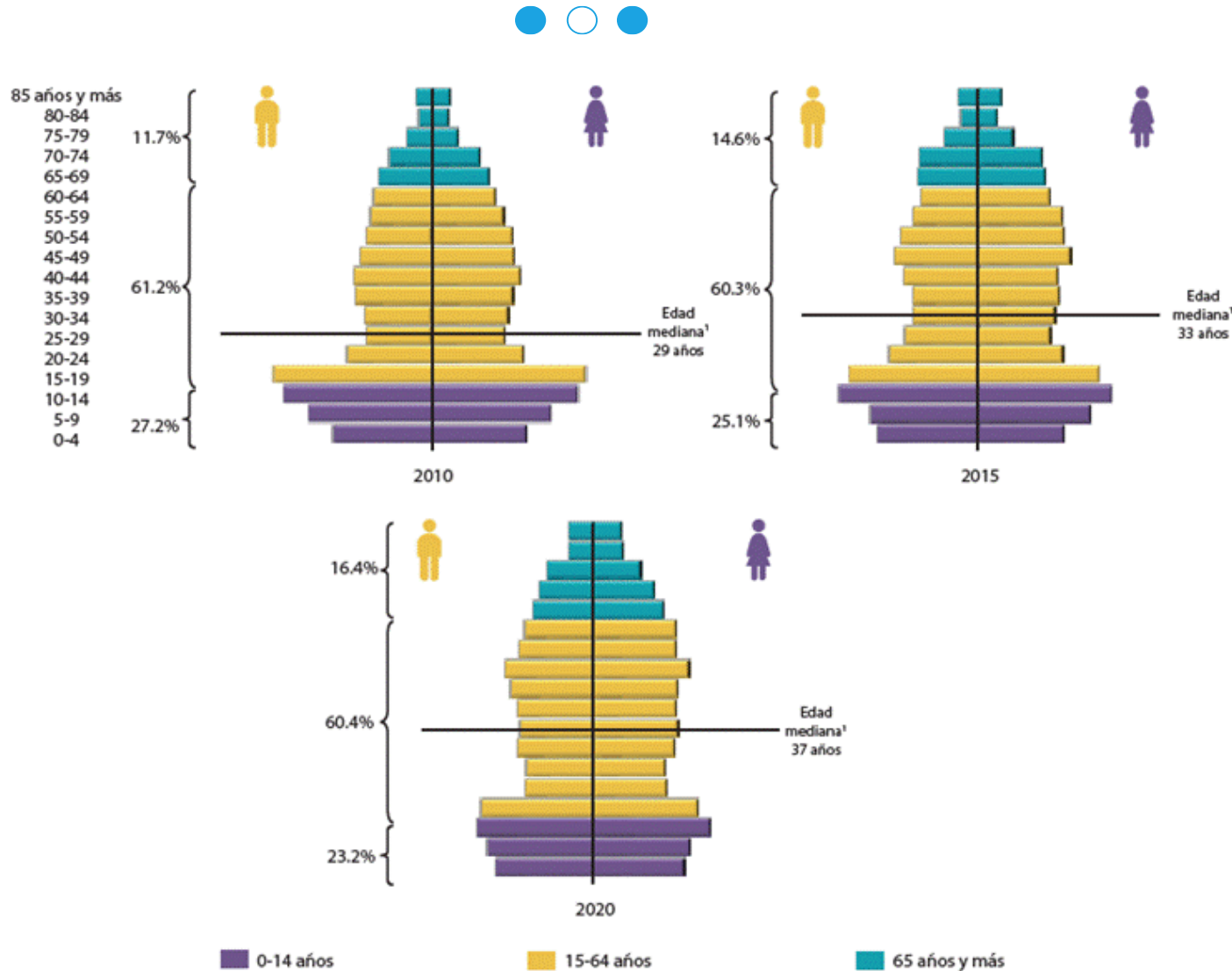
BOCA DEL RÍO



La dinámica demográfica que se manifiesta principalmente con **cambios en el volumen de la población y en su estructura** por sexo y edad, es un reflejo de la interacción y comportamiento de la **natalidad, la mortalidad y los movimientos migratorios.**

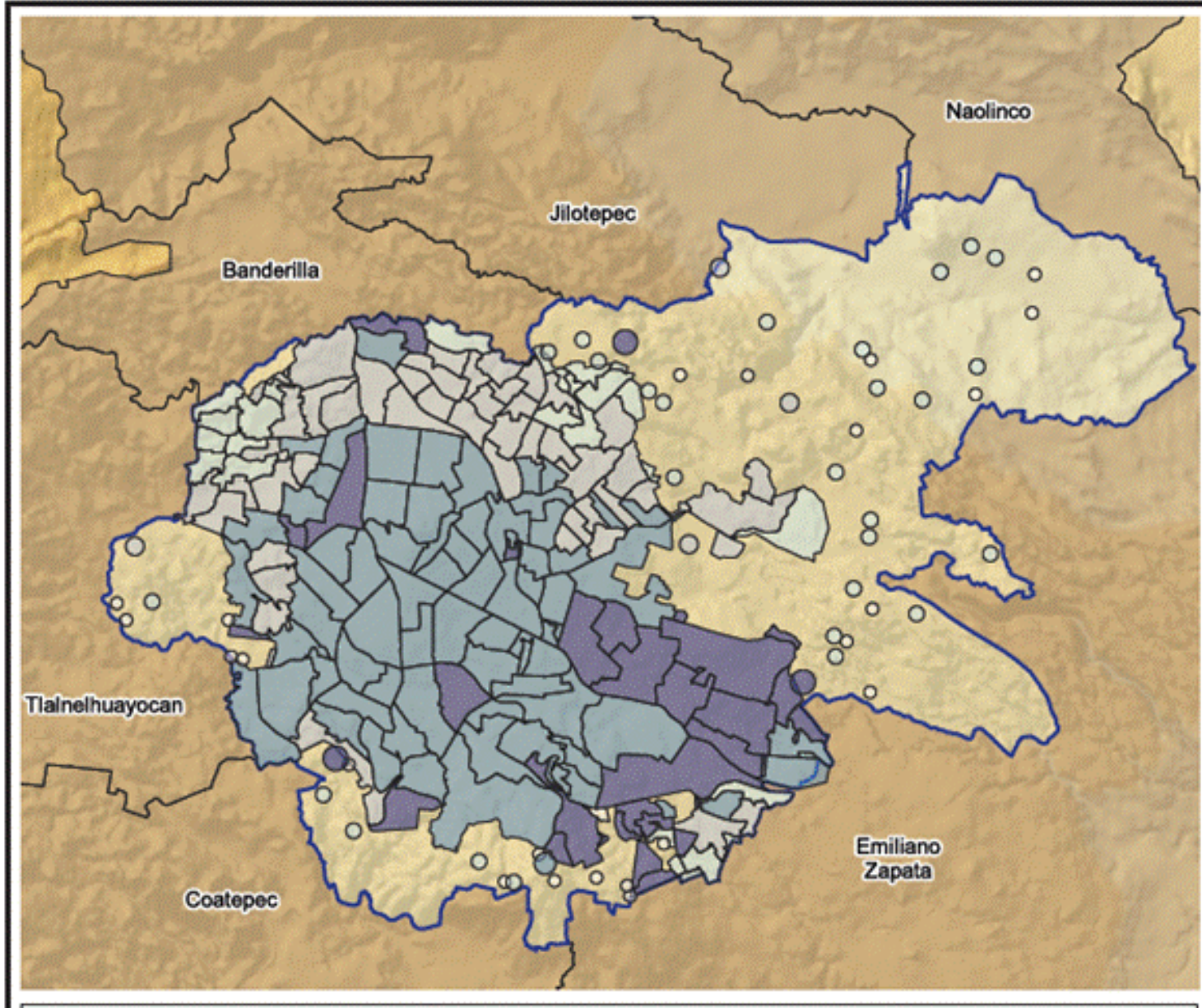
ESTRUCTURA DE LA POBLACIÓN, 2010, 2015 Y 2020

CHICONTEPEC



En 2020 la población menor de 15 años del municipio de Chicontepec representa 23.2% del total, en tanto que la población que está en edad laboral constituye 60.4%, y la de adultos mayores 16.4 por ciento. En contraste, en el año 2010 la participación de estos grupos de edad era de 27.2, 61.2 y 11.7%, respectivamente.

PORCENTAJE DE VIVIENDAS CON ACCESO A INTERNET



XALAPA

Total de viviendas particulares habitadas
151 258 viviendas

Viviendas con acceso a Internet
68.9%
104 212 viviendas

Viviendas con Internet en AGEB de localidades urbanas¹

- 0.0%
- 11.0% - 46.9%
- 47.0% - 66.9%
- 67.0% - 83.9%
- 84.0% - 100.0%

Viviendas con Internet en localidades rurales²

- 0.0%
- 1.0% - 46.9%
- 47.0% - 66.9%
- 67.0% - 83.9%
- 84.0% - 100.0%

Verónica González Ulín

Subdirectora Estatal de Estadística Sociodemográfica

Coordinación Estatal Veracruz

veronica.ulín@inegi.org.mx

Tels. (228) 8 41 84 59 Ext. 8017

**Conociendo
México**

800 111 46 34

www.inegi.org.mx

atencion.usuarios@inegi.org.mx

    **INEGI Informa**

GRACIAS

