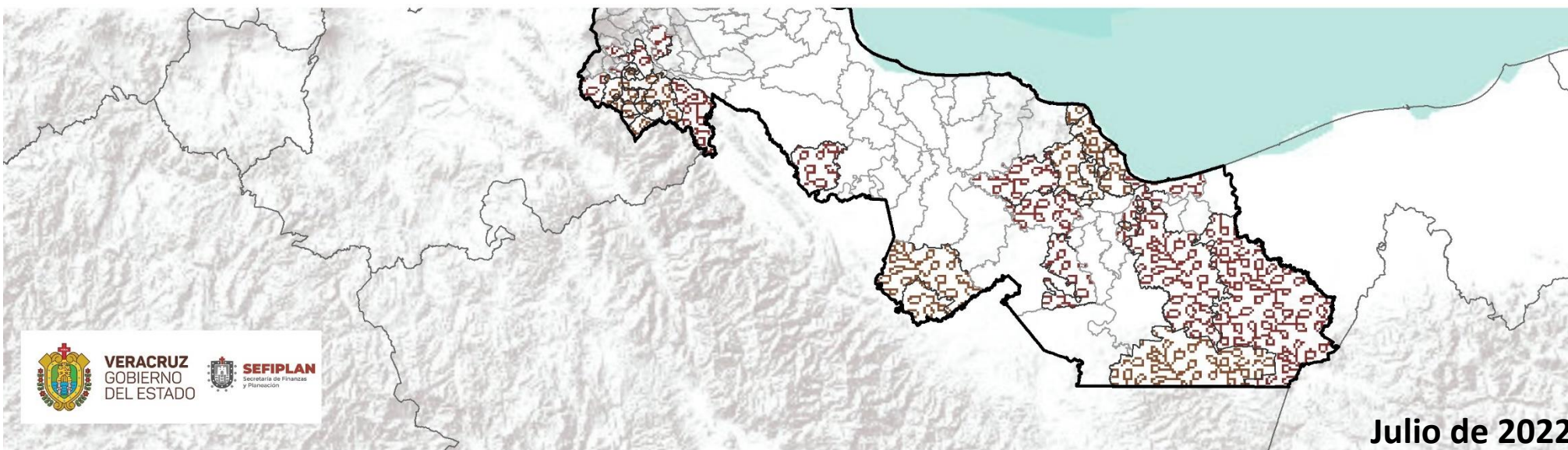




POBLACIÓN INDÍGENA EN EL ESTADO DE VERACRUZ

Pobreza, marginación, rezago social, y desarrollo humano, 2010 y 2015



VERACRUZ
GOBIERNO
DEL ESTADO



SEFIPLAN
Secretaría de Finanzas
y Planeación

Julio de 2022

Ing. Cuitláhuac García Jiménez

**Gobernador Constitucional del Estado
De Veracruz de Ignacio de la Llave**

Mtro. José Luis Lima Franco

Secretario de Finanzas y Planeación

Lic. José Manuel Pozos del Ángel

Subsecretario de Planeación

Mtro. Sergio Pastor Rojas Morteo

Director General de Planeación y Evaluación

Dr. Félix David Loreto Bermúdez

Analista

ÍNDICE

INTRODUCCIÓN	1
Panorama estatal de la población indígena en el estado de Veracruz, 2010	3
Regiones Socioculturales y Zonas Metropolitanas en el estado de Veracruz, 2022	4
Municipios veracruzanos con presencia de población indígena, 2010	5
Municipios veracruzanos con población indígena en situación de pobreza extrema, 2015	7
Índice de Marginación en los municipios veracruzanos con presencia indígena, 2015	9
Índice de Rezago Social en los municipios veracruzanos con presencia indígena, 2015	11
Índice de Desarrollo Humano en los municipios veracruzanos con presencia indígena, 2015	13
FORTAMUNDF en los municipios veracruzanos con presencia indígena, ejercicio fiscal 2018	15
FISM en los municipios veracruzanos con presencia indígena, ejercicio fiscal 2018	17
Índice de Masculinidad en los municipios veracruzanos con presencia indígena, 2015	19
Índice Educativo General en los municipios veracruzanos con presencia indígena, 2015	21
Población de 15 años o más analfabeta en los municipios veracruzanos con presencia indígena, 2015	23
Viviendas con piso de tierra en los municipios veracruzanos con presencia indígena, 2015	25
Viviendas sin electricidad en los municipios veracruzanos con presencia indígena, 2015	27
Viviendas sin drenaje ni excusado en los municipios veracruzanos con presencia indígena, 2015	29
Principales municipios veracruzanos con mayor porcentaje de población indígena en situación de pobreza extrema, 2015	31

Principales municipios veracruzanos con presencia indígena y altos índices de pobreza extrema, y rezago social, así como bajo índice de desarrollo humano, y educativo, y baja accesibilidad a servicios básicos en sus viviendas: Tehuipango, Filomeno Mata, Mecatlán, Mixtla de Altamirano, y Astacinga, 2015	33
Resumen de los municipios veracruzanos con presencia indígena y altos índices de pobreza extrema, y rezago social, así como bajo índice de desarrollo humano, y educativo, y baja accesibilidad a servicios básicos en sus viviendas, 2015	34
Conectividad urbana-rural del municipio de Tehuipango, Veracruz de Ignacio de la Llave, 2019	35
Principales características del municipio de Tehuipango: localidades, población indígena, desarrollo social y población económicamente activa, Veracruz de Ignacio de la Llave	36
Conectividad urbana-rural del municipio de Filomeno Mata, Veracruz de Ignacio de la Llave, 2019	37
Principales características del municipio de Filomeno Mata: localidades, población indígena, desarrollo social y población económicamente activa, Veracruz de Ignacio de la Llave	38
Conectividad urbana-rural del municipio de Mecatlán, Veracruz de Ignacio de la Llave, 2019	39
Principales características del municipio de Mecatlán: localidades, población indígena, desarrollo social y población económicamente activa, Veracruz de Ignacio de la Llave	40
Conectividad urbana-rural del municipio de Mixtla de Altamirano, Veracruz de Ignacio de la Llave, 2019	41
Principales características del municipio de Mixtla de Altamirano: localidades, población indígena, desarrollo social y población económicamente activa, Veracruz de Ignacio de la Llave	42
Conectividad urbana-rural del municipio de Astacinga, Veracruz de Ignacio de la Llave, 2019	43
Principales características del municipio de Astacinga: localidades, población indígena, desarrollo social y población económicamente activa, Veracruz de Ignacio de la Llave	44

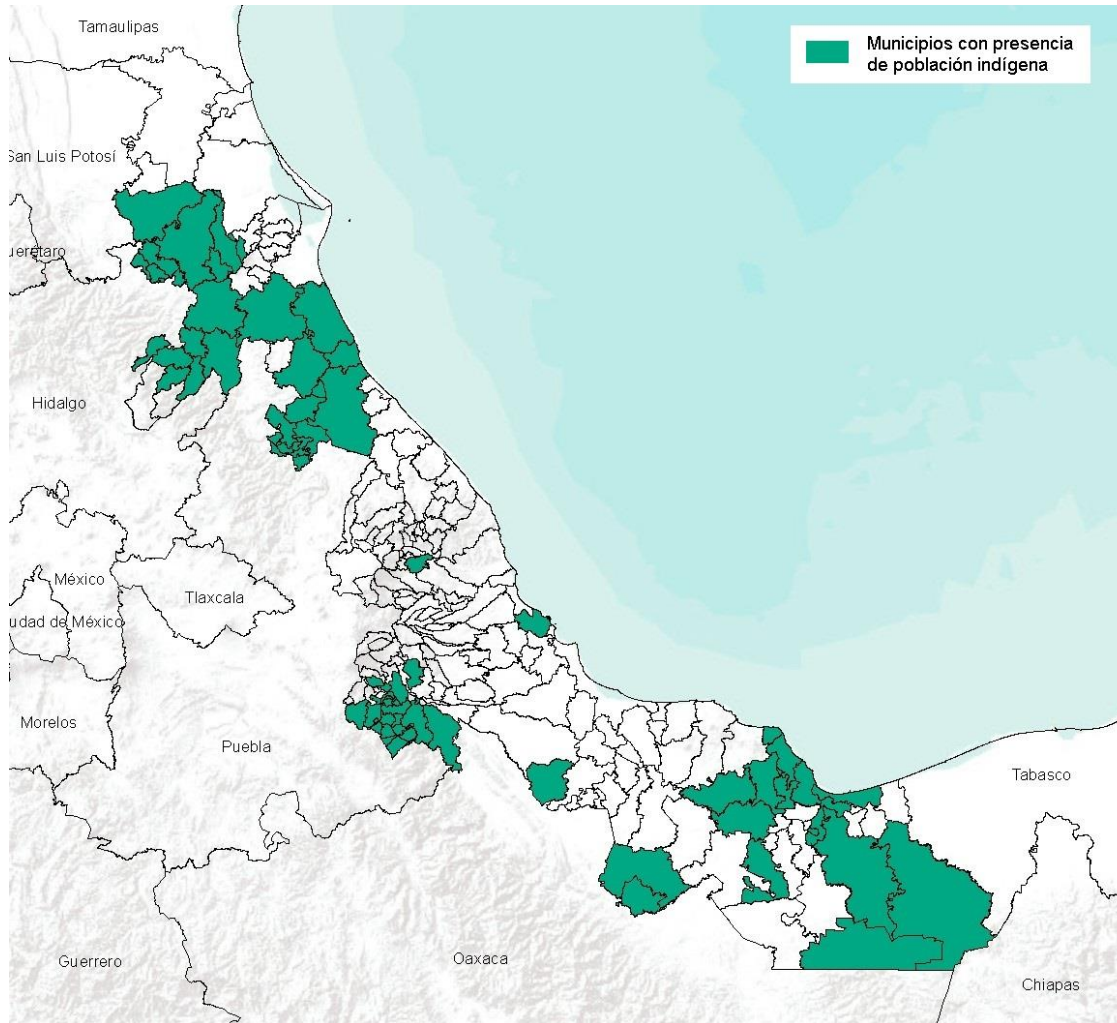
INTRODUCCIÓN

El presente documento se realiza considerando el marco jurídico-normativo de la Secretaría de Finanzas y Planeación (SEFIPLAN), y en particular el que corresponde a la Subsecretaría de Planeación, a través de la Dirección General de Planeación y Evaluación con respecto a la elaboración de estudios, proyectos y análisis con base en la recopilación e integración de información estadística, geográfica y de los registros administrativos. Lo anterior para contribuir a la planeación y evaluación del desarrollo de los tres órdenes y ámbitos de gobierno y, en especial para la elaboración y diseño de políticas públicas, útiles para la toma de decisiones; y la identificación de sus fortalezas y debilidades, así como sus amenazas y oportunidades.

Su propósito, además de reunir información relevante sobre los principales datos de la población indígena en los municipios veracruzanos, consiste en presentar visualmente a través de mapas temáticos, las disparidades en la configuración del territorio veracruzano según los indicadores reportados oficialmente para dicha población, y que se relacionan con: pobreza, marginación, rezago social, desarrollo humano, el ejercicio del Fondo de Aportaciones para el Fortalecimiento de los Municipios y Demarcaciones Territoriales del Distrito Federales (FORTAMUNDF), así como del Fondo de Infraestructura Social para las Entidades (FISE), el índice de masculinidad, el índice educativo, y el bajo acceso a servicios básicos en sus viviendas.

Los resultados dan cuenta de la vulnerabilidad a la que se enfrenta la población indígena y como se correlacionan dichos indicadores con el hecho de que una unidad territorial mejore o empeore su nivel socioeconómico, pero también permiten plantear posibles estrategias a fin de mejorar la calidad de vida de este sector de la población diseñando e implementando políticas públicas focalizadas que se traduzcan en oportunidades reales para acceder a mejores servicios y productos básicos que incidan en su desarrollo pleno.

Panorama estatal de la población indígena en el estado de Veracruz, 2010



8,112,505 Población total (INEGI, 2015)

3,909,140 Hombres (INEGI, 2015)

4,203,365 Mujeres (INEGI, 2015)

1,037,424 Población indígena (CDI, 2010)

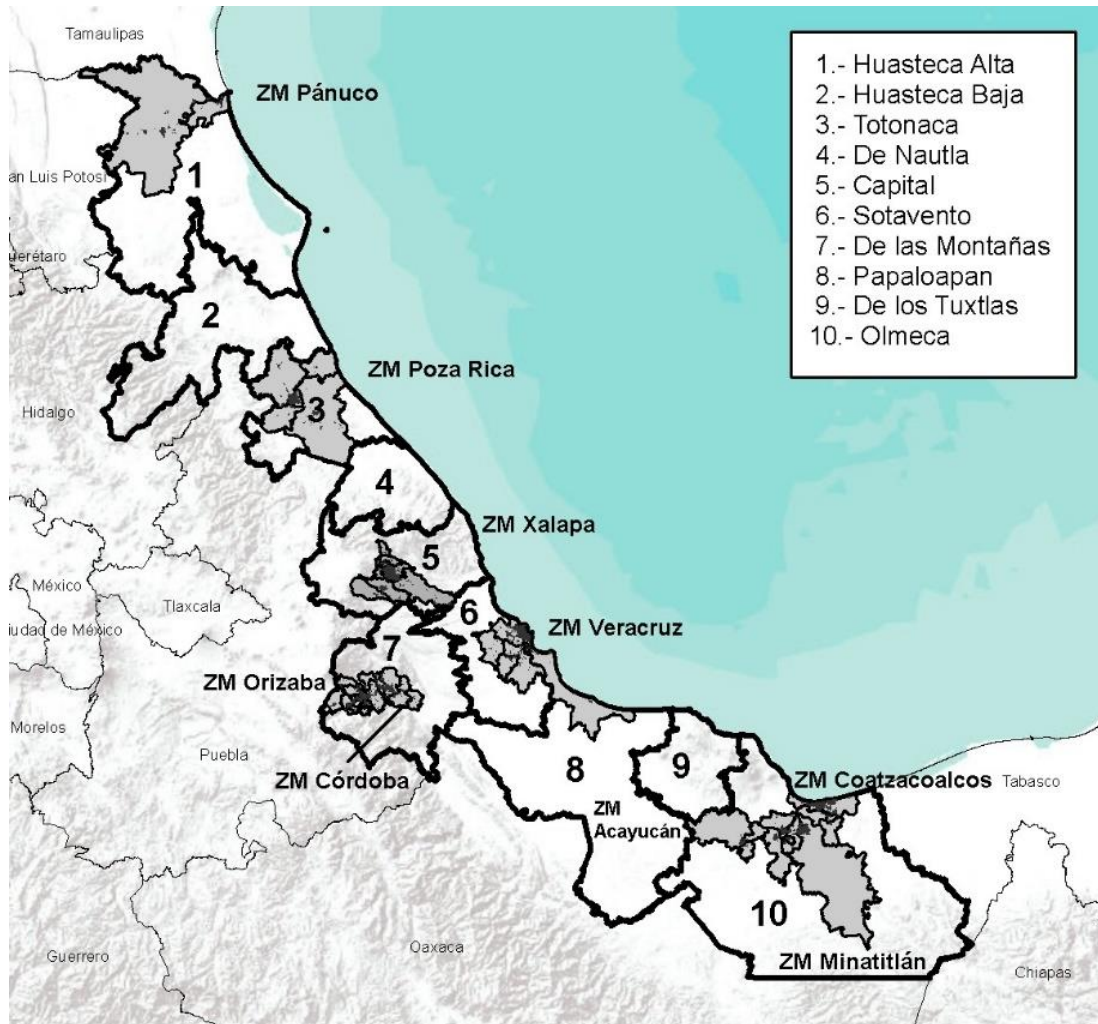
71 Municipios con presencia indígena (CDI, 2010).

212 Municipios

7 Estados colindantes

Fuente: Dirección General de Planeación y Evaluación de la SEFIPLAN con base en el Catálogo de localidades indígenas 2010, Comisión Nacional para el Desarrollo de los Pueblos Indígenas (CDI), 2010; y el Marco Geoestadístico 2019, INEGI, 2019.

Regiones Socioculturales y Zonas Metropolitanas en el estado de Veracruz, 2022



- 1.- Huasteca Alta
- 2.- Huasteca Baja
- 3.- Totonaca
- 4.- De Nautla
- 5.- Capital
- 6.- Sotavento
- 7.- De las Montañas
- 8.- Papaloapan
- 9.- De los Tuxtlas
- 10.- Olmeca

10 Regiones Socioculturales

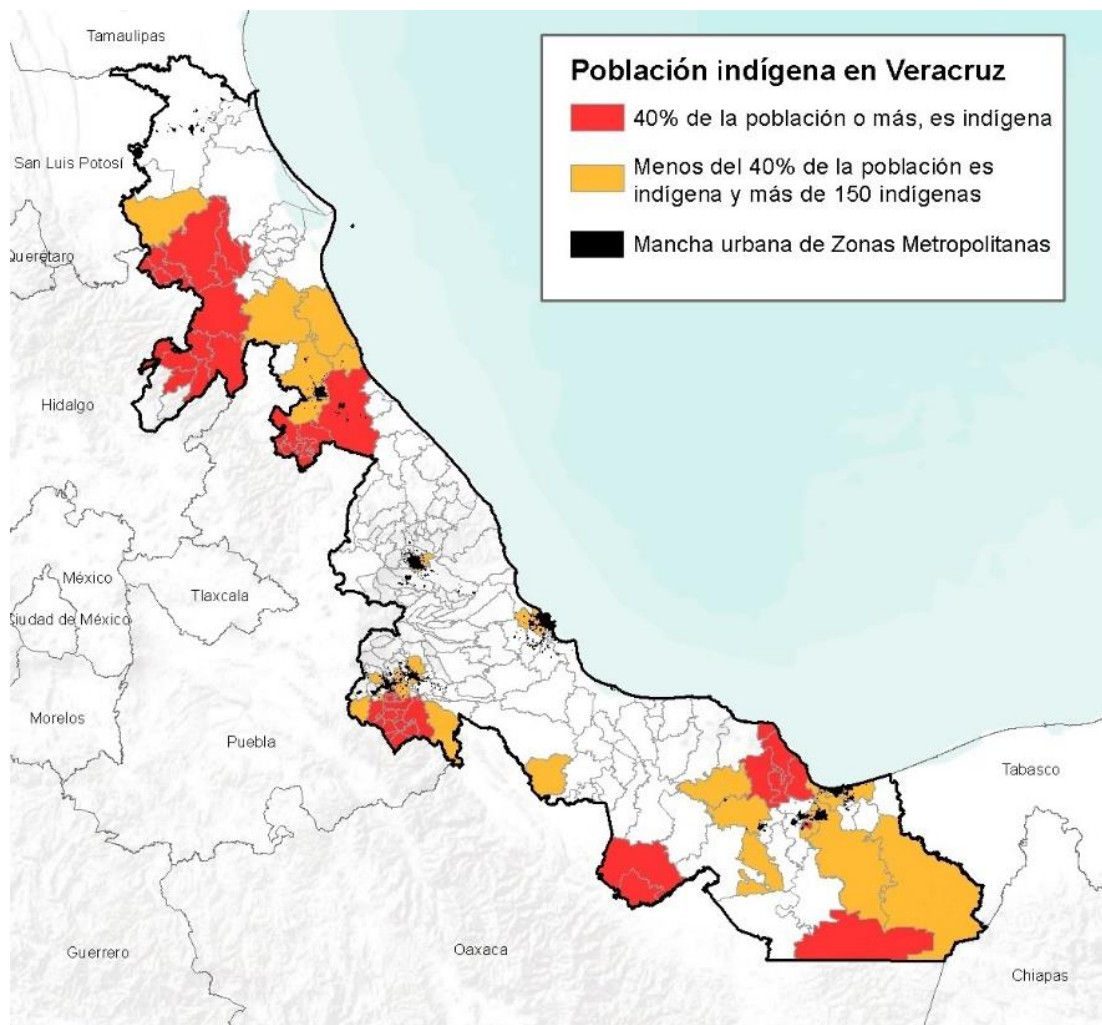
9 Zonas Metropolitanas

50 Municipios integran las Zonas Metropolitanas

REGIONES	TOTAL DE MUNICIPIOS
Huasteca Alta	15
Huasteca Baja	18
Totonaca	15
De Nautla	11
Capital	33
Sotavento	12
De las Montañas	57
Papaloapan	22
De los Tuxtlas	4
Olmeca	25

Fuente: Dirección General de Planeación y Evaluación con base en el Marco Geoestadístico 2019, INEGI, 2019.

Municipios veracruzanos con presencia de población indígena, 2010



1,037,424 Población indígena en Veracruz

47 Municipios con 40% o más de población indígena

24 Municipios con menos del 40% de población indígena pero con más de 150 habitantes indígenas

Regiones en Veracruz	Municipios indígenas	Número de municipios que tienen el 40% de la población o más indígena	Número de municipios que tienen menos del 40% de la población indígena y más de 150 indígena
Huasteca Alta	5	4	1
Huasteca Baja	12	10	2
Totonaca	13	9	4
De Nautla	0	0	0
Capital	1	0	1
Sotavento	1	0	1
De las Montañas	23	16	7
Papaloapan	3	2	1
De los Tuxtlas	1	0	1
Olmeca	12	6	6
TOTAL	71	47	24

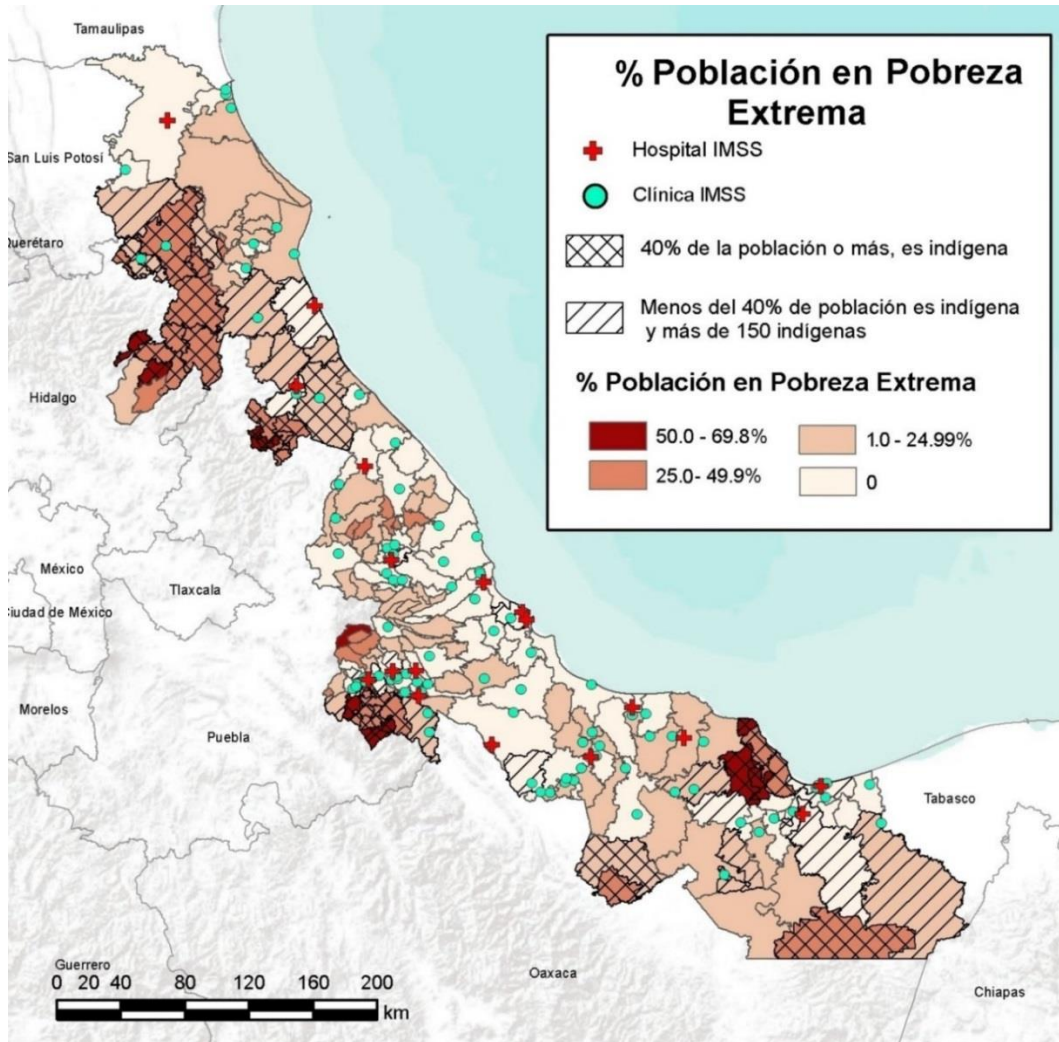
Fuente: Dirección General de Planeación y Evaluación con base en el Catálogo de localidades indígenas 2010, CDI, 2010; y el Marco Geoestadístico 2019, INEGI, 2019.

Municipios veracruzanos con presencia de población indígena, 2010

Menos del 40% de la población es indígena y más de 150 indígena				40% de la población o más, es indígena							
No.	CLAVE	Municipios	Región	No.	CLAVE	Municipios	Región	No.	CLAVE	Municipios	Región
1	30003	Acayucan	Olmeca	1	30019	Astacinga	Las Montañas	25	30129	Platón Sánchez	Huasteca Alta
2	30006	Acultzingo	Las Montañas	2	30020	Atlahuilco	Las Montañas	26	30130	Playa Vicente	Papaloapan
3	30030	Camerino Z. Mendoza	Las Montañas	3	30027	Benito Juárez	Huasteca Baja	27	30137	Los Reyes	Las Montañas
4	30033	Cazones de Herrera	Totonaca	4	30035	Citlaltépetl	Huasteca Baja	28	30140	San Andrés Tenejapan	Las Montañas
5	30039	Coatzacoalcos	Olmeca	5	30037	Coahuatlán	Totonaca	29	30147	Soledad Atzompa	Las Montañas
6	30044	Córdoba	Las Montañas	6	30041	Coetzala	Las Montañas	30	30149	Soteapan	Olmeca
7	30048	Cosoleacaque	Olmeca	7	30050	Coxquihui	Totonaca	31	30155	Tantoyuca	Huasteca Alta
8	30073	Hueyapan de Ocampo	Los Tuxtlas	8	30051	Coyutla	Totonaca	32	30159	Tehuipango	Las Montañas
9	30081	Ixhuatlancillo	Las Montañas	9	30055	Chalma	Huasteca Alta	33	30168	Tequila	Las Montañas
10	30085	Ixtaczoquitlán	Las Montañas	10	30056	Chiconamel	Huasteca Alta	34	30170	Texcatepec	Huasteca Baja
11	30087	Xalapa	Capital	11	30058	Chicontepec	Huasteca Baja	35	30171	Texhuacán	Las Montañas
12	30108	Minatitlán	Olmeca	12	30063	Chontla	Huasteca Baja	36	30180	Tlachichilco	Huasteca Baja
13	30118	Orizaba	Las Montañas	13	30064	Chumatlán	Totonaca	37	30184	Tlaquilpa	Las Montañas
14	30131	Poza Rica de Hidalgo	Totonaca	14	30066	Espinal	Totonaca	38	30195	Xoxocotla	Las Montañas
15	30144	Sayula de Alemán	Olmeca	15	30067	Filomeno Mata	Totonaca	39	30199	Zaragoza	Olmeca
16	30160	Álamo Temapache	Huasteca Baja	16	30076	Ilamatlán	Huasteca Baja	40	30201	Zongolica	Las Montañas
17	30161	Tempoal	Huasteca Alta	17	30078	Ixcatepec	Huasteca Baja	41	30202	Zontecomatlán de López y Fuentes	Huasteca Baja
18	30173	Tezonapa	Las Montañas	18	30083	Ixhuatlán de Madero	Huasteca Baja	42			
19	30175	Tihuatlán	Totonaca	19	30098	Magdalena	Las Montañas	43	30203	Zozocolco de Hidalgo	Totonaca
20	30189	Tuxpan	Huasteca Baja	20	30103	Mecatlán	Totonaca	44	30209	Tatahuicapan de Juárez	Olmeca
21	30193	Veracruz	Sotavento	21	30104	Mecayapan	Olmeca	45	30210	Uxpanapa	Olmeca
22	30207	Tres Valles	Papaloapan	22	30110	Mixtla de Altamirano	Las Montañas	46	30212	Santiago Sochiapan	Papaloapan
23	30061	Las Choapas	Olmeca	23	30122	Pajapan	Olmeca	47	30185	Tlilapan	Las Montañas
				24	30124	Papantla	Totonaca		30135	Rafael Delgado	Las Montañas

Fuente: Dirección General de Planeación y Evaluación con base en el Catálogo de localidades indígenas 2010, CDI, 2010.

Municipios veracruzanos con población indígena en situación de pobreza extrema, 2015



PRINCIPALES MUNICIPIOS

- 1.- Tehuipango
- 2.- Filomeno Mata
- 3.- Mecatlán

Rango	Total de municipios
0%	85
1 - 24.99%	74
25.0 - 49.9%	40
50.0 - 69.8%	13

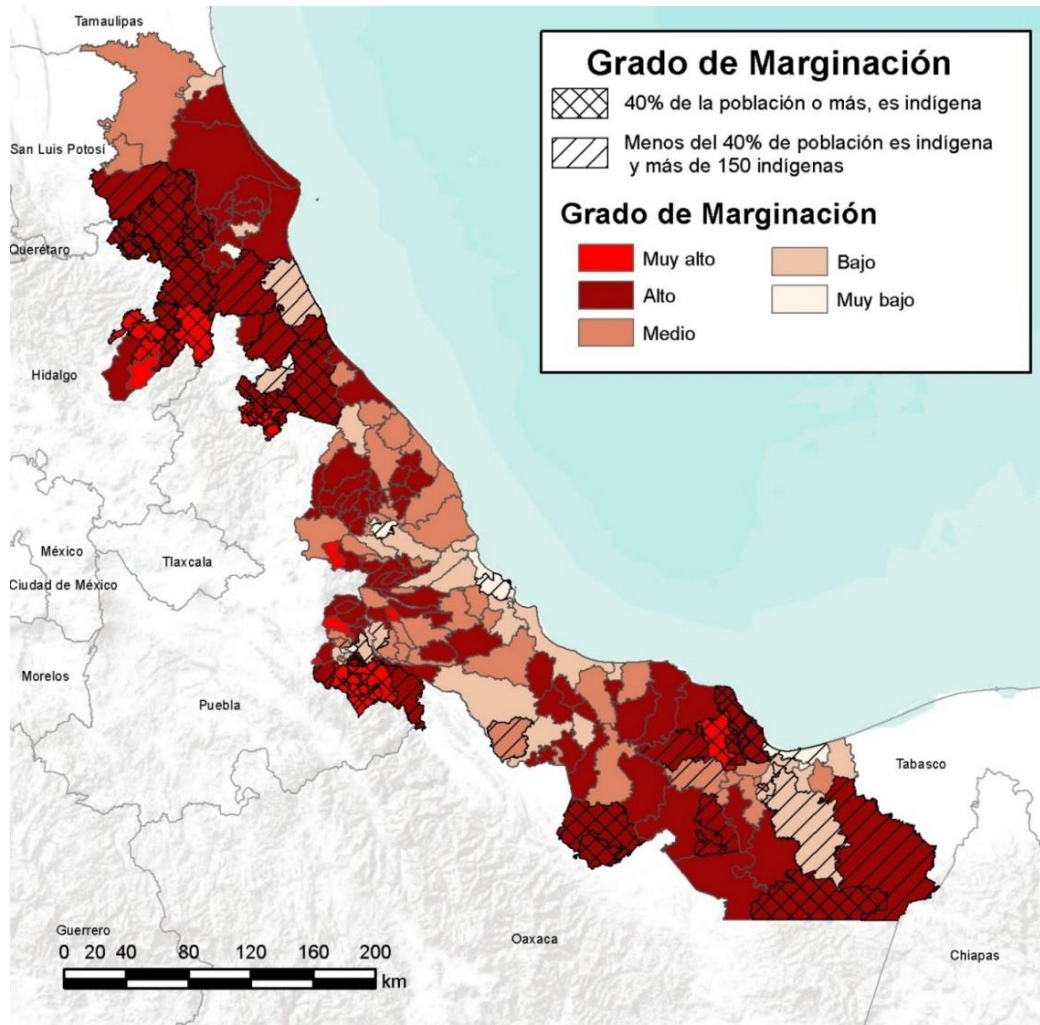
Fuente: Dirección General de Planeación y Evaluación con base en el Informe de la pobreza en los municipios de México 2015, CONEVAL, 2018; el Catálogo de localidades indígenas 2010, CDI, 2010; y el Marco Geoestadístico 2019, INEGI, 2019.

Municipios veracruzanos con población indígena en situación de pobreza extrema, 2015

No.	CLAVE	Municipios	Población indígena	% Población en Pobreza Extrema	No.	CLAVE	Municipios	Población indígena	% Población en Pobreza Extrema
1	30159	Tehuipango	Indígena. 40% de la población o más	69.82	28	30209	Tatahuicapan de Juárez	Indígena. 40% de la población o más	35.08
2	30067	Filomeno Mata	Indígena. 40% de la población o más	67.97	29	30027	Benito Juárez	Indígena. 40% de la población o más	32.86
3	30103	Mecatlán	Indígena. 40% de la población o más	64.3	30	30058	Chicontepec	Indígena. 40% de la población o más	32.84
4	30110	Mixtla de Altamirano	Indígena. 40% de la población o más	61.47	31	30210	Uxpanapa	Indígena. 40% de la población o más	32.12
5	30019	Astacinga	Indígena. 40% de la población o más	60.69	32	30051	Coyutla	Indígena. 40% de la población o más	31.5
6	30147	Soledad Atzompa	Indígena. 40% de la población o más	59.42	33	30041	Coetzala	Indígena. 40% de la población o más	28.83
7	30037	Coahuilán	Indígena. 40% de la población o más	57.07	34	30180	Tlachichilco	Indígena. 40% de la población o más	27.96
8	30170	Texcatepec	Indígena. 40% de la población o más	56.83	35	30155	Tantoyuca	Indígena. 40% de la población o más	27.84
9	30064	Chumatlán	Indígena. 40% de la población o más	56.43	36	30078	Ixcatepec	Indígena. 40% de la población o más	27.61
10	30076	Ilamatlán	Indígena. 40% de la población o más	54.95	37	30135	Rafael Delgado	Indígena. 40% de la población o más	27.36
11	30104	Mecayapan	Indígena. 40% de la población o más	54.38	38	30140	San Andrés Tenejapan	Indígena. 40% de la población o más	26.8
12	30149	Soteapan	Indígena. 40% de la población o más	51.08	39	30185	Tlilapan	Indígena. 40% de la población o más	26.48
13	30137	Los Reyes	Indígena. 40% de la población o más	47.62	40	30066	Espinal	Indígena. 40% de la población o más	25.39
14	30184	Tlaquilpa	Indígena. 40% de la población o más	47.46	41	30035	Citlaltépetl	Indígena. 40% de la población o más	25.33
15	30203	Zozocolco de Hidalgo	Indígena. 40% de la población o más	45.76	42	30173	Tezonapa	Menos del 40% de Población Indígena y más de 150 indígenas	24.71
16	30195	Xoxocotla	Indígena. 40% de la población o más	44.12	43	30129	Platón Sánchez	Indígena. 40% de la población o más	24.41
17	30171	Texhuacán	Indígena. 40% de la población o más	42.3	44	30006	Acultzingo	Menos del 40% de Población Indígena y más de 150 indígenas	23.13
18	30020	Atlahuilco	Indígena. 40% de la población o más	40.06	45	30073	Hueyapan de Ocampo	Menos del 40% de Población Indígena y más de 150 indígenas	22.69
19	30168	Tequila	Indígena. 40% de la población o más	39.99	46	30063	Chontla	Indígena. 40% de la población o más	20.95
		Zontecomatlán de López			47	30161	Tempoal	Menos del 40% de Población Indígena y más de 150 indígenas	19.8
20	30202	y Fuentes	Indígena. 40% de la población o más	39.69	48	30061	Las Choapas	Menos del 40% de Población Indígena y más de 150 indígenas	19.64
21	30098	Magdalena	Indígena. 40% de la población o más	38.99	49	30055	Chalma	Indígena. 40% de la población o más	19.27
22	30212	Santiago Sochiapan	Indígena. 40% de la población o más	38.62	50	30033	Cazones de Herrera	Menos del 40% de Población Indígena y más de 150 indígenas	18.79
23	30201	Zongolica	Indígena. 40% de la población o más	37.83	51	30130	Playa Vicente	Indígena. 40% de la población o más	18.2
24	30083	Ixhuatlán de Madero	Indígena. 40% de la población o más	37.57	52	30144	Sayula de Alemán	Menos del 40% de Población Indígena y más de 150 indígenas	17.74
25	30056	Chiconamel	Indígena. 40% de la población o más	36.18	53	30124	Papantla	Indígena. 40% de la población o más	17.22
26	30122	Pajapan	Indígena. 40% de la población o más	36.09	54	30160	Álamo Temapache	Menos del 40% de Población Indígena y más de 150 indígenas	16.45
27	30050	Coxquihui	Indígena. 40% de la población o más	36.02	55	30175	Tlhuatlán	Menos del 40% de Población Indígena y más de 150 indígenas	11.42

Fuente: Dirección General de Planeación y Evaluación con base en el Informe de la pobreza en los municipios de México 2015, CONEVAL, 2018; y el Catálogo de localidades indígenas 2010, CDI, 2010.

Índice de Marginación en los municipios veracruzanos con presencia indígena, 2015



Rango	Total de municipios
Muy Alto	27
Alto	100

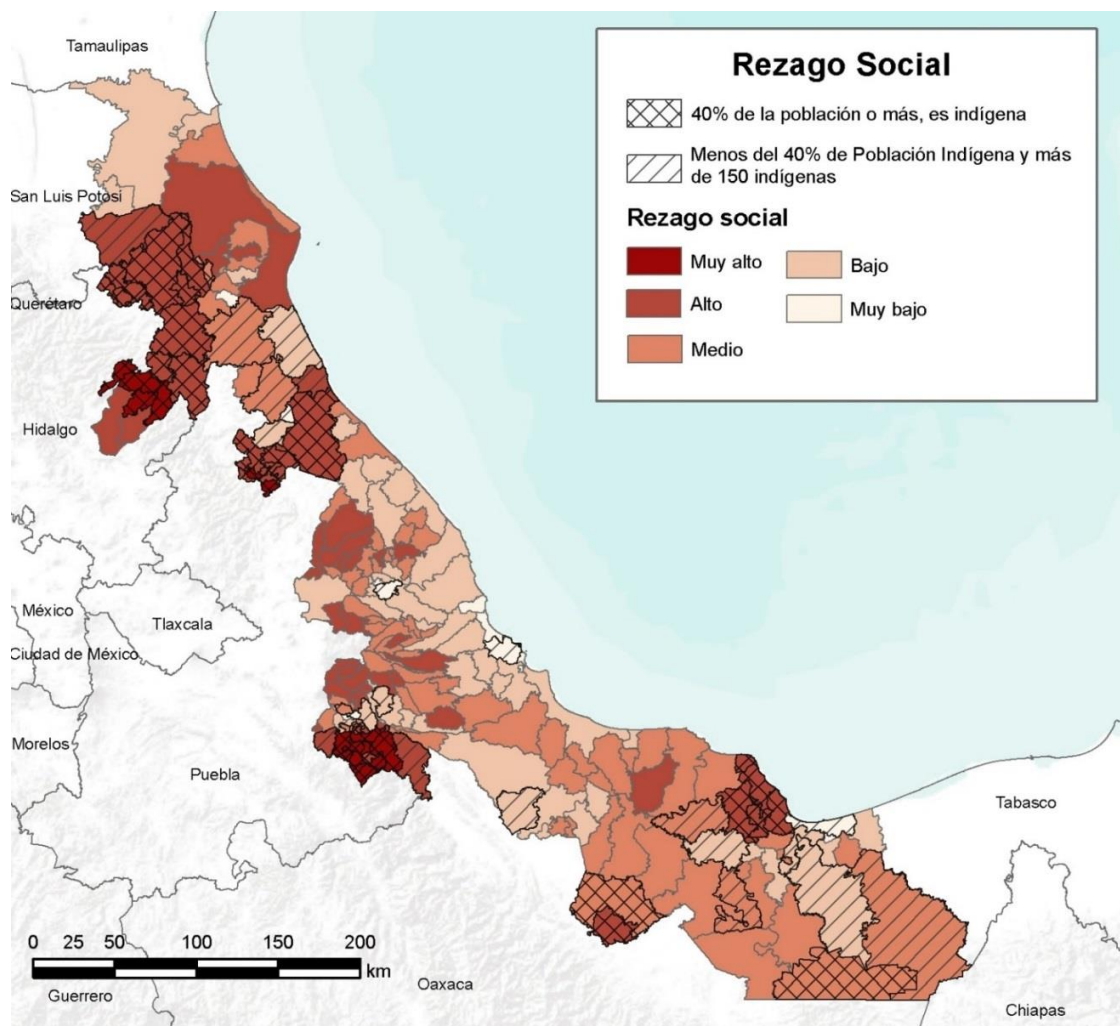
Fuente: Dirección General de Planeación y Evaluación con base en el Índice de marginación por municipio en México, 2015, CONAPO, 2017; el Catálogo de localidades Indígenas, 2010, CDI, 2010; y el Marco Geoestadístico 2019, INEGI, 2019.

Índice de Marginación en los municipios veracruzanos con presencia indígena, 2015

CLAVE	Municipios	Población indígena	Grado de Marginación	CLAVE	Municipios	Población indígena	Grado de Marginación
30019	Astacinga	Indígena. 40% de la población o más	MUY ALTO	30056	Chiconamel	Indígena. 40% de la población o más	ALTO
30020	Atlahuilco	Indígena. 40% de la población o más	MUY ALTO	30058	Chicontepec	Indígena. 40% de la población o más	ALTO
30037	Coahuatlán	Indígena. 40% de la población o más	MUY ALTO	30063	Chontla	Indígena. 40% de la población o más	ALTO
30050	Coxquihui	Indígena. 40% de la población o más	MUY ALTO	30066	Espinal	Indígena. 40% de la población o más	ALTO
30064	Chumatlán	Indígena. 40% de la población o más	MUY ALTO	30078	Ixcatepec	Indígena. 40% de la población o más	ALTO
30067	Filomeno Mata	Indígena. 40% de la población o más	MUY ALTO	30098	Magdalena	Indígena. 40% de la población o más	ALTO
30076	Ilamatlán	Indígena. 40% de la población o más	MUY ALTO	30104	Mecayapan	Indígena. 40% de la población o más	ALTO
30083	Ixhuatlán de Madero	Indígena. 40% de la población o más	MUY ALTO	30122	Pajapan	Indígena. 40% de la población o más	ALTO
30103	Mecatlán	Indígena. 40% de la población o más	MUY ALTO	30124	Papantla	Indígena. 40% de la población o más	ALTO
30110	Mixtla de Altamirano	Indígena. 40% de la población o más	MUY ALTO	30129	Platón Sánchez	Indígena. 40% de la población o más	ALTO
30137	Los Reyes	Indígena. 40% de la población o más	MUY ALTO	30130	Playa Vicente	Indígena. 40% de la población o más	ALTO
30147	Soledad Atzompa	Indígena. 40% de la población o más	MUY ALTO	30140	San Andrés Tenejapan	Indígena. 40% de la población o más	ALTO
30149	Soteapan	Indígena. 40% de la población o más	MUY ALTO	30155	Tantoyuca	Indígena. 40% de la población o más	ALTO
30159	Tehuipango	Indígena. 40% de la población o más	MUY ALTO	30180	Tlachichilco	Indígena. 40% de la población o más	ALTO
30168	Tequila	Indígena. 40% de la población o más	MUY ALTO	30209	Tatahuicapan de Juárez	Indígena. 40% de la población o más	ALTO
30170	Texcatepec	Indígena. 40% de la población o más	MUY ALTO	30210	Uxpanapa	Indígena. 40% de la población o más	ALTO
30171	Texhuacán	Indígena. 40% de la población o más	MUY ALTO	30212	Santiago Sochiapan	Indígena. 40% de la población o más	ALTO
30184	Tlaquilpa	Indígena. 40% de la población o más	MUY ALTO	30185	Tiilapan	Indígena. 40% de la población o más	ALTO
30195	Xoxocotla	Indígena. 40% de la población o más	MUY ALTO	30135	Rafael Delgado	Indígena. 40% de la población o más	ALTO
30201	Zongolica	Indígena. 40% de la población o más	MUY ALTO	30006	Acultzingo	Menos del 40% de Población Indígena y más de 150 indígenas	ALTO
30202	Zontecomatlán de López y Fuentes	Indígena. 40% de la población o más	MUY ALTO	30033	Cazones de Herrera	Menos del 40% de Población Indígena y más de 150 indígenas	ALTO
				30073	Hueyapan de Ocampo	Menos del 40% de Población Indígena y más de 150 indígenas	ALTO
30203	Zozocolco de Hidalgo	Indígena. 40% de la población o más	MUY ALTO	30144	Sayula de Alemán	Menos del 40% de Población Indígena y más de 150 indígenas	ALTO
30027	Benito Juárez	Indígena. 40% de la población o más	ALTO	30160	Álamo Temapache	Menos del 40% de Población Indígena y más de 150 indígenas	ALTO
30035	Citlaltépetl	Indígena. 40% de la población o más	ALTO	30161	Tempoal	Menos del 40% de Población Indígena y más de 150 indígenas	ALTO
30041	Coetzala	Indígena. 40% de la población o más	ALTO	30173	Tezonapa	Menos del 40% de Población Indígena y más de 150 indígenas	ALTO
30051	Coyutla	Indígena. 40% de la población o más	ALTO	30175	Tihuatlán	Menos del 40% de Población Indígena y más de 150 indígenas	ALTO
30055	Chalma	Indígena. 40% de la población o más	ALTO	30061	Las Choapas	Menos del 40% de Población Indígena y más de 150 indígenas	ALTO

Fuente: Dirección General de Planeación y Evaluación con base en el Índice de marginación por municipio en México, 2015, CONAPO, 2017; y el Catálogo de localidades Indígenas, 2010, CDI, 2010.

Índice de Rezago Social en los municipios veracruzanos con presencia indígena, 2015



PRINCIPALES MUNICIPIOS

- 1.- Tehuipango
- 2.- Mixtla de Altamirano
- 3.- Iliamatlán

Rango	Total de municipios
Muy Alto	16
Alto	57
Medio	75
Bajo	52
Muy bajo	12

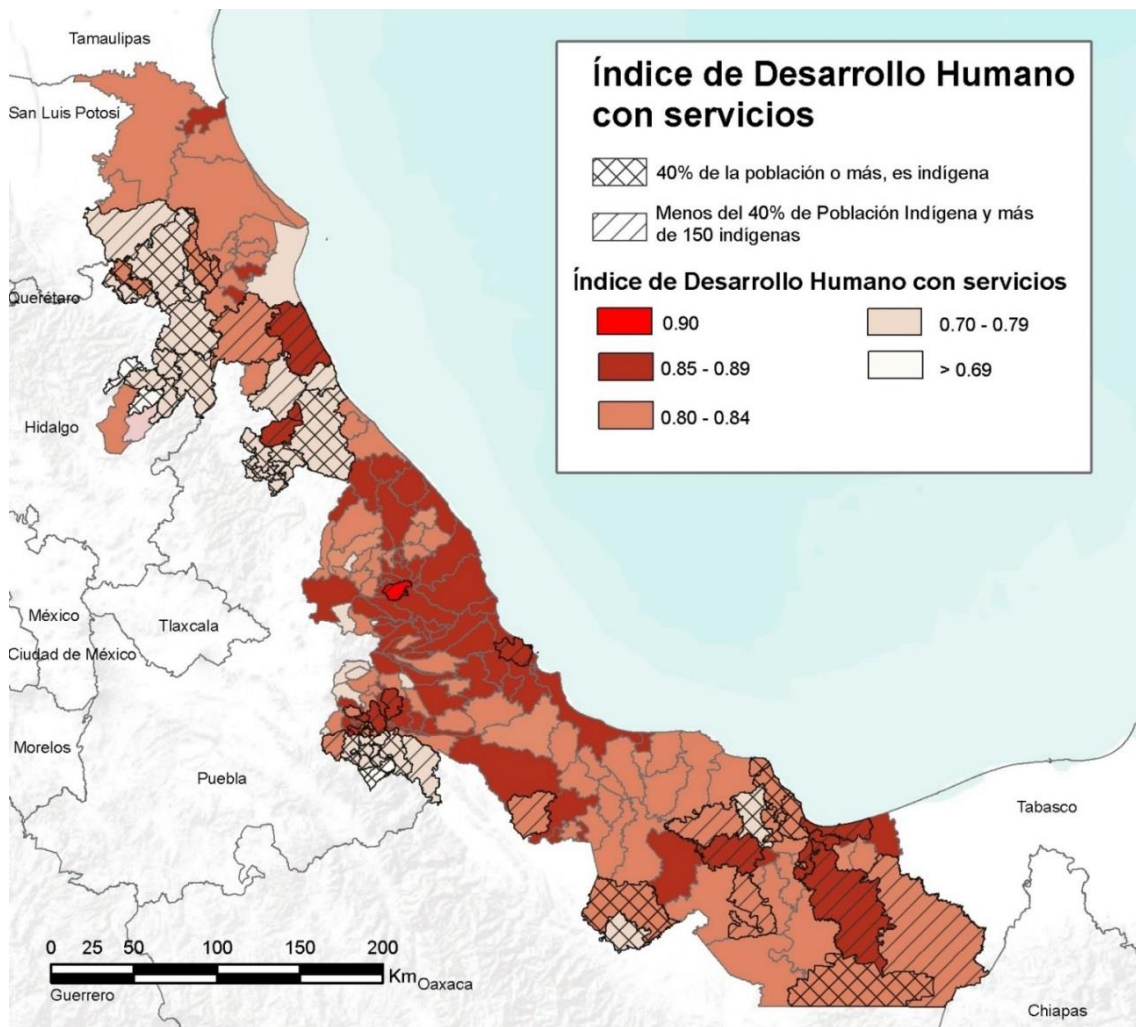
Fuente: Dirección General de Planeación y Evaluación con base en el Índice de Rezago Social 2015, CONEVAL, 2016; el Catálogo de localidades Indígenas, 2010, CDI, 2010; y el Marco Geoestadístico 2019, INEGI, 2019.

Índice de Rezago Social en los municipios veracruzanos con presencia indígena, 2015

No.	CLAVE	Municipios	Población indígena	Rezago Social	No.	CLAVE	Municipios	Población indígena	Rezago Social
1	30159	Tehuipango	Indígena. 40% de la población o más	3.719 Muy alto	37	30122	Pajapan	Indígena. 40% de la población o más	0.728 Alto
2	30110	Mixtla de Altamirano	Indígena. 40% de la población o más	3.576 Muy alto	38	30006	Acutzingo	Menos del 40% de Población Indígena y más de 150 indígenas	0.710 Alto
3	30076	Illamatlán	Indígena. 40% de la población o más	2.442 Muy alto	39	30063	Chontla	Indígena. 40% de la población o más	0.690 Alto
4	30202	Zontecomatlán de López y	Indígena. 40% de la población o más	2.422 Muy alto	40	30055	Chalma	Indígena. 40% de la población o más	0.671 Alto
5	30170	Texcatepec	Indígena. 40% de la población o más	2.382 Muy alto	41	30161	Tempoal	Menos del 40% de Población Indígena y más de 150 indígenas	0.637 Alto
6	30147	Soledad Atzompa	Indígena. 40% de la población o más	2.193 Muy alto	42	30066	Espinal	Indígena. 40% de la población o más	0.523 Alto
7	30020	Atlahuilco	Indígena. 40% de la población o más	2.174 Muy alto	43	30124	Papantla	Indígena. 40% de la población o más	0.453 Alto
8	30168	Tequila	Indígena. 40% de la población o más	2.173 Muy alto	44	30129	Platón Sánchez	Indígena. 40% de la población o más	0.410 Alto
9	30137	Los Reyes	Indígena. 40% de la población o más	2.15 Muy alto	45	30033	Cazones de Herrera	Menos del 40% de Población Indígena y más de 150 indígenas	0.381 Alto
10	30019	Astacinga	Indígena. 40% de la población o más	2.119 Muy alto	46	30035	Citaltépētēl	Indígena. 40% de la población o más	0.329 Medio
11	30184	Tlaquilpa	Indígena. 40% de la población o más	2.065 Muy alto	47	30073	Hueyapan de Ocampo	Menos del 40% de Población Indígena y más de 150 indígenas	0.325 Medio
12	30195	Xoxocotla	Indígena. 40% de la población o más	1.971 Muy alto	48	30210	Uxpanapa	Indígena. 40% de la población o más	0.315 Medio
13	30203	Zozocolco de Hidalgo	Indígena. 40% de la población o más	1.932 Muy alto	49	30061	Las Choapas	Menos del 40% de Población Indígena y más de 150 indígenas	0.299 Medio
14	30201	Zongolica	Indígena. 40% de la población o más	1.855 Muy alto	50	30135	Rafael Delgado	Indígena. 40% de la población o más	0.284 Medio
15	30103	Mecatlán	Indígena. 40% de la población o más	1.74 Muy alto	51	30185	Tiilapan	Indígena. 40% de la población o más	0.199 Medio
16	30180	Tlachichilco	Indígena. 40% de la población o más	1.724 Muy alto	52	30144	Sayula de Alemán	Menos del 40% de Población Indígena y más de 150 indígenas	0.090 Medio
17	30083	Ixhuatlán de Madero	Indígena. 40% de la población o más	1.699 Alto	53	30175	Tehuacán	Menos del 40% de Población Indígena y más de 150 indígenas	0.056 Medio
18	30149	Sotepapan	Indígena. 40% de la población o más	1.548 Alto	54	30130	Playa Vicente	Indígena. 40% de la población o más	0.052 Medio
19	30171	Texhuacán	Indígena. 40% de la población o más	1.499 Alto	55	30199	Zaragoza	Indígena. 40% de la población o más	0.004 Medio
20	30067	Filomeno Mata	Indígena. 40% de la población o más	1.476 Alto	56	30160	Álamo Temapache	Menos del 40% de Población Indígena y más de 150 indígenas	0.000 Medio
21	30155	Tantoyuca	Indígena. 40% de la población o más	1.476 Alto	57	30081	Ixhuatlancillo	Menos del 40% de Población Indígena y más de 150 indígenas	-0.067 Medio
22	30064	Chumatlán	Indígena. 40% de la población o más	1.456 Alto	58	30030	Camerino Z. Mendoza	Menos del 40% de Población Indígena y más de 150 indígenas	-0.317 Medio
23	30027	Benito Juárez	Indígena. 40% de la población o más	1.392 Alto	59	30207	Tres Valles	Menos del 40% de Población Indígena y más de 150 indígenas	-0.332 Bajo
24	30050	Coxquihui	Indígena. 40% de la población o más	1.3 Alto	60	30003	Acazacatlan	Menos del 40% de Población Indígena y más de 150 indígenas	-0.413 Bajo
25	30104	Mecayapan	Indígena. 40% de la población o más	1.061 Alto	61	30048	Cosoleacaque	Menos del 40% de Población Indígena y más de 150 indígenas	-0.643 Bajo
26	30098	Magdalena	Indígena. 40% de la población o más	1.045 Alto	62	30108	Minatitlán	Menos del 40% de Población Indígena y más de 150 indígenas	-0.685 Bajo
27	30078	Ixcatepec	Indígena. 40% de la población o más	0.944 Alto	63	30085	Ixtaczoquitlán	Menos del 40% de Población Indígena y más de 150 indígenas	-0.685 Bajo
28	30037	Coahuatlán	Indígena. 40% de la población o más	0.926 Alto	64	30040	Coatzacoatlán	Menos del 40% de Población Indígena y más de 150 indígenas	-0.806 Bajo
29	30173	Tezonapa	Menos del 40% de Población Indígena y más de 150 indígenas	0.925 Alto	65	30189	Tuxpan	Menos del 40% de Población Indígena y más de 150 indígenas	-0.901 Bajo
30	30212	Santiago Sochiapan	Indígena. 40% de la población o más	0.896 Alto	66	30044	Córdoba	Menos del 40% de Población Indígena y más de 150 indígenas	-0.919 Bajo
31	30056	Chiconamel	Indígena. 40% de la población o más	0.88 Alto	67	30131	Poza Rica de Hidalgo	Menos del 40% de Población Indígena y más de 150 indígenas	-1.120 Muy bajo
32	30041	Coetzala	Indígena. 40% de la población o más	0.857 Alto	68	30039	Coatzacoatlán	Menos del 40% de Población Indígena y más de 150 indígenas	-1.183 Muy bajo
33	30209	Tatahuicapan de Juárez	Indígena. 40% de la población o más	0.774 Alto	69	30087	Xalapa	Menos del 40% de Población Indígena y más de 150 indígenas	-1.216 Muy bajo
34	30140	San Andrés Tenejapan	Indígena. 40% de la población o más	0.77 Alto	70	30118	Orizaba	Menos del 40% de Población Indígena y más de 150 indígenas	-1.273 Muy bajo
35	30058	Chicontepec	Indígena. 40% de la población o más	0.76 Alto					
36	30051	Coyutla	Indígena. 40% de la población o más	0.758 Alto	71	30193	Veracruz	Menos del 40% de Población Indígena y más de 150 indígenas	-1.306 Muy bajo

Fuente: Dirección General de Planeación y Evaluación con base en el Índice de Rezago Social 2015, CONEVAL, 2016; y el Catálogo de localidades Indígenas. 2010. CDI. 2010.

Índice de Desarrollo Humano en los municipios veracruzanos con presencia indígena, 2015



PRINCIPALES MUNICIPIOS

- 1.- Tehuipango
- 2.- Mixtla de Altamirano
- 3.- Texcatepec

Rango	Total de municipios
0.90%	1
0.85 - 0.89%	80
0.80 - 0.84%	85
0.70 - 0.79%	41
> 0.69	5

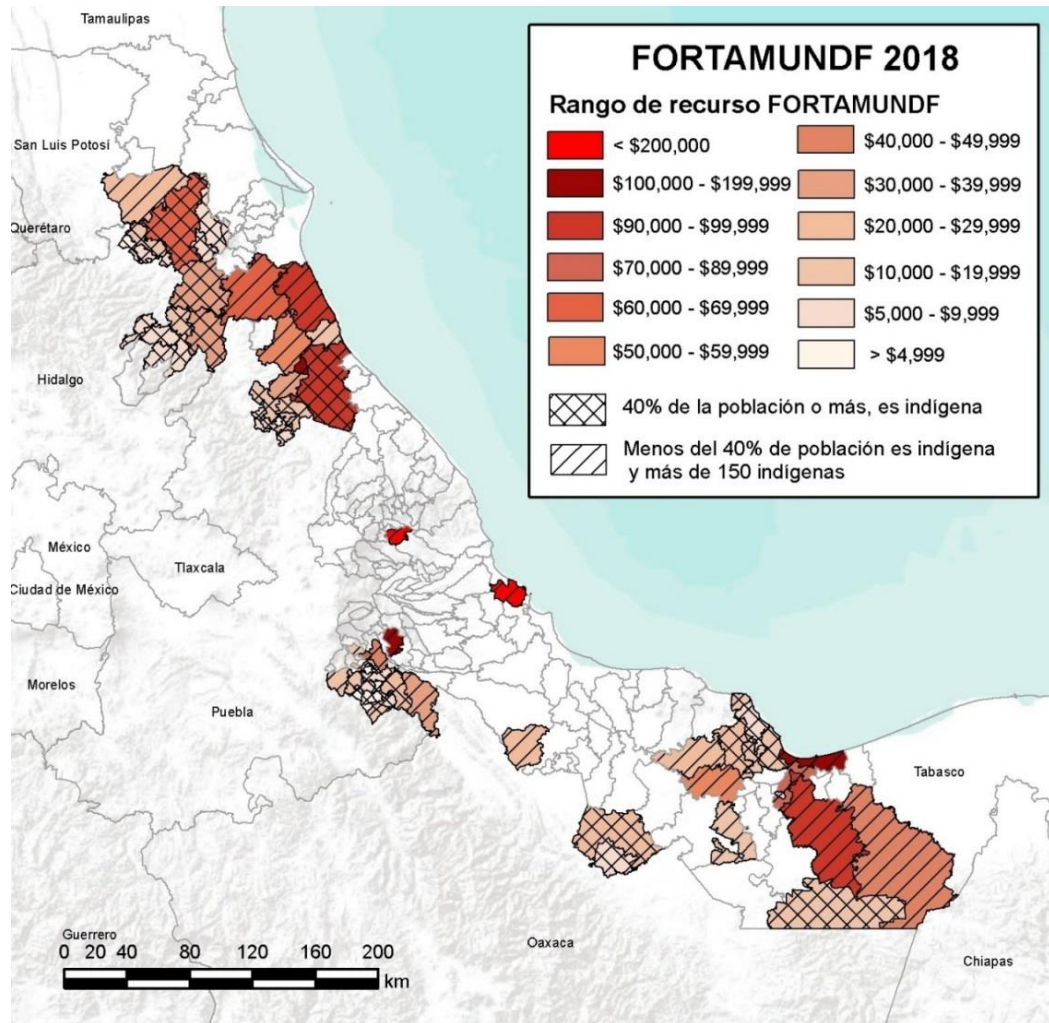
Fuente: Dirección General de Planeación y Evaluación con base en el Anuario Estadístico y Geográfico de Veracruz de Ignacio de la Llave 2016, INEGI, 2016; el Catálogo de localidades indígenas 2010, CDI, 2010; y el Marco Geoestadístico 2019, INEGI, 2019.

Índice de Desarrollo Humano en los municipios veracruzanos con presencia indígena, 2015

No.	CLAVE	Municipios	Población indígena	Índice de Desarrollo Humano con servicios	No.	CLAVE	Municipios	Población indígena	Índice de Desarrollo Humano con servicios
1	30159	Tehuipango	Indígena. 40% de la población o más	0.5816	37	30055	Chalma	Indígena. 40% de la población o más	0.7985
2	30110	Mixtla de Altamirano	Indígena. 40% de la población o más	0.5969	38	30006	Acultzingo	Menos del 40% de Población Indígena y más de 150 indígenas	0.8048
3	30170	Texcatepec	Indígena. 40% de la población o más	0.6611	39	30063	Chontla	Indígena. 40% de la población o más	0.8053
4	30076	Ilamatlán	Indígena. 40% de la población o más	0.6714	40	30104	Mecayapan	Indígena. 40% de la población o más	0.807
5	30019	Astacinga	Indígena. 40% de la población o más	0.695	41	30122	Pajapan	Indígena. 40% de la población o más	0.8101
6	30147	Soledad Atzompa	Indígena. 40% de la población o más	0.7119	42	30061	Las Choapas	Menos del 40% de Población Indígena y más de 150 indígenas	0.8162
7	30020	Atlahuilco	Indígena. 40% de la población o más	0.7162	43	30160	Álamo Temapache	Menos del 40% de Población Indígena y más de 150 indígenas	0.8172
8	30137	Los Reyes	Indígena. 40% de la población o más	0.7169	44	30144	Sayula de Alemán	Menos del 40% de Población Indígena y más de 150 indígenas	0.819
9	30168	Tequila	Indígena. 40% de la población o más	0.7232	45	30073	Hueyapan de Ocampo	Menos del 40% de Población Indígena y más de 150 indígenas	0.8191
10	30155	Tantoyuca	Indígena. 40% de la población o más	0.7296	46	30140	San Andrés Tenejapan	Indígena. 40% de la población o más	0.8211
11	30202	Zontecomatlán	Indígena. 40% de la población o más	0.7346	47	30041	Coetzala	Indígena. 40% de la población o más	0.8224
12	30103	Mecatlán	Indígena. 40% de la población o más	0.7386	48	30098	Magdalena	Indígena. 40% de la población o más	0.8226
13	30195	Xoxocotla	Indígena. 40% de la población o más	0.7388	49	30129	Platón Sánchez	Indígena. 40% de la población o más	0.8255
14	30180	Tlachichilco	Indígena. 40% de la población o más	0.7391	50	30130	Playa Vicente	Indígena. 40% de la población o más	0.8255
15	30184	Tlaquilpa	Indígena. 40% de la población o más	0.7392	51	30209	Tatahuicapan de Juárez	Indígena. 40% de la población o más	0.8344
16	30203	Zozocolco de Hidalgo	Indígena. 40% de la población o más	0.7418	52	30207	Tres Valles	Menos del 40% de Población Indígena y más de 150 indígenas	0.8396
17	30064	Chumatlán	Indígena. 40% de la población o más	0.7467	53	30199	Zaragoza	Indígena. 40% de la población o más	0.841
18	30083	Ixhuatlán de Madero	Indígena. 40% de la población o más	0.7497	54	30035	Citlaltépetl	Indígena. 40% de la población o más	0.8451
19	30201	Zongolica	Indígena. 40% de la población o más	0.7505	55	30135	Rafael Delgado	Indígena. 40% de la población o más	0.8453
20	30050	Coxquihui	Indígena. 40% de la población o más	0.7538	56	30210	Uxpanapa	Indígena. 40% de la población o más	0.8488
21	30027	Benito Juárez	Indígena. 40% de la población o más	0.7573	57	30081	Ixhuatlancillo	Menos del 40% de Población Indígena y más de 150 indígenas	0.8489
22	30171	Texhuacán	Indígena. 40% de la población o más	0.762	58	30003	Acayucan	Menos del 40% de Población Indígena y más de 150 indígenas	0.8515
23	30056	Chiconamel	Indígena. 40% de la población o más	0.7674	59	30108	Minatitlán	Menos del 40% de Población Indígena y más de 150 indígenas	0.8527
24	30066	Espinal	Indígena. 40% de la población o más	0.772	60	30185	Tlilapan	Indígena. 40% de la población o más	0.8551
25	30033	Cazones de Herrera	Menos del 40% de Población Indígena y más de 150 indígenas	0.7723	61	30189	Tuxpan	Menos del 40% de Población Indígena y más de 150 indígenas	0.8591
26	30058	Chicontepec	Indígena. 40% de la población o más	0.7823	62	30040	Coatzintla	Menos del 40% de Población Indígena y más de 150 indígenas	0.8606
27	30149	Soteapan	Indígena. 40% de la población o más	0.7833	63	30048	Cosoleacaque	Menos del 40% de Población Indígena y más de 150 indígenas	0.8644
28	30067	Filomeno Mata	Indígena. 40% de la población o más	0.7841	64	30030	Camerino Z. Mendoza	Menos del 40% de Población Indígena y más de 150 indígenas	0.8694
29	30212	Santiago Sochiapan	Indígena. 40% de la población o más	0.7876	65	30131	Poza Rica de Hidalgo	Menos del 40% de Población Indígena y más de 150 indígenas	0.8753
30	30175	Tihuatlán	Menos del 40% de Población Indígena y más de 150 indígenas	0.7877	66	30044	Córdoba	Menos del 40% de Población Indígena y más de 150 indígenas	0.884
31	30051	Coyutla	Indígena. 40% de la población o más	0.7934	67	30085	Ixtaczoquitlán	Menos del 40% de Población Indígena y más de 150 indígenas	0.8849
32	30173	Tezonapa	Menos del 40% de Población Indígena y más de 150 indígenas	0.7944	68	30039	Coatzacoalcos	Menos del 40% de Población Indígena y más de 150 indígenas	0.8877
33	30161	Tempoal	Menos del 40% de Población Indígena y más de 150 indígenas	0.7948	69	30118	Orizaba	Menos del 40% de Población Indígena y más de 150 indígenas	0.8987
34	30124	Papantla	Indígena. 40% de la población o más	0.7967	70	30193	Veracruz	Menos del 40% de Población Indígena y más de 150 indígenas	0.8988
35	30078	Ixcatepec	Indígena. 40% de la población o más	0.7968					
36	30037	Coahuilán	Indígena. 40% de la población o más	0.7981	71	30087	Xalapa	Menos del 40% de Población Indígena y más de 150 indígenas	0.9011

Fuente: Dirección General de Planeación y Evaluación con base en el Anuario Estadístico y Geográfico de Veracruz de Ignacio de la Llave 2016, INEGI, 2016; y el Catálogo de localidades indígenas 2010, CDI, 2010.

FORTAMUNDF en los municipios veracruzanos con presencia indígena, ejercicio fiscal 2018



PRINCIPALES MUNICIPIOS INDÍGENAS (40% de la población o más) CON *MINOR* RECURSO FORTAMUNDF

FORTAMUNDF

- 1.- Coetzala
- 2.- San Andrés Tenejapa
- 3.- Magdalena

PRINCIPALES MUNICIPIOS INDÍGENAS (40% de la población o más) CON *MAJOR* RECURSO FORTAMUNDF

FORTAMUNDF

- 1.- Papantla
- 2.- Tantoyuca
- 3.- Chicontepec

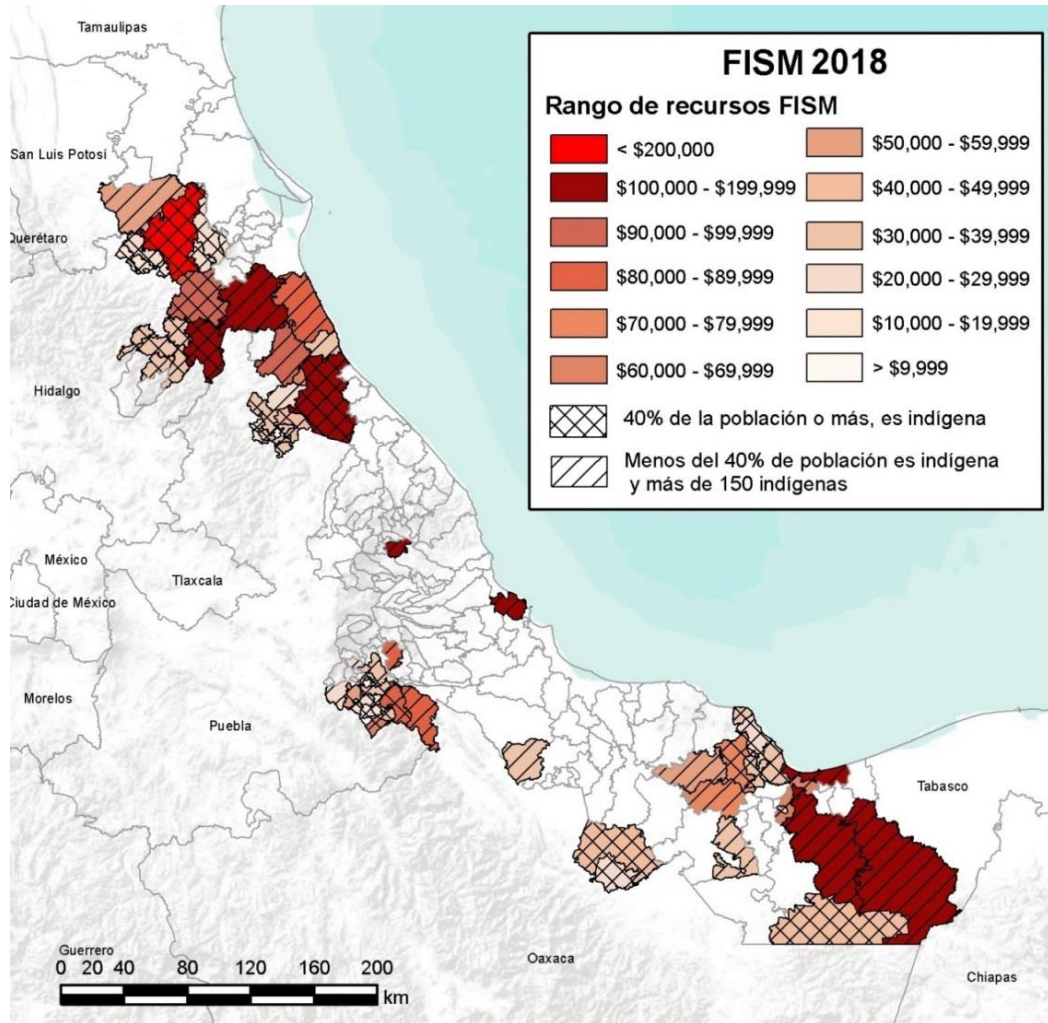
Fuente: Dirección General de Planeación y Evaluación con base en las Leyes de Ingresos y acuerdos de distribución de los recursos del Ramo 33 que comprenden el año 2018. Gaceta Oficial del Estado de Veracruz (GOEV), 2019; el Catálogo de localidades indígenas 2010, CDI, 2010; y el Marco Geoestadístico 2019, INEGI, 2019.

FORTAMUNDF en los municipios veracruzanos con presencia indígena, ejercicio fiscal 2018

No.	CLAVE	Municipios	Población indígena	FORTAMUNDF (miles de pesos)	No.	CLAVE	Municipios	Población indígena	FORTAMUNDF (miles de pesos)
1	30193	Veracruz	Menos del 40% de Población Indígena y más de 150 indígenas	\$364,303	37	30051	Coyutla	Indígena. 40% de la población o más	\$13,480
2	30087	Xalapa	Menos del 40% de Población Indígena y más de 150 indígenas	\$287,184	38	30129	Platón Sánchez	Indígena. 40% de la población o más	\$10,837
3	30039	Coatzacoalcos	Menos del 40% de Población Indígena y más de 150 indígenas	\$190,636	39	30027	Benito Juárez	Indígena. 40% de la población o más	\$10,522
4	30044	Córdoba	Menos del 40% de Población Indígena y más de 150 indígenas	\$130,293	40	30122	Pajapan	Indígena. 40% de la población o más	\$10,440
5	30131	Poza Rica de Hidalgo	Menos del 40% de Población Indígena y más de 150 indígenas	\$119,522	41	30104	Mecayapan	Indígena. 40% de la población o más	\$10,340
6	30189	Tuxpan	Menos del 40% de Población Indígena y más de 150 indígenas	\$96,653	42	30050	Coxquihui	Indígena. 40% de la población o más	\$10,006
7	30124	Papantla	Indígena. 40% de la población o más	\$96,216	43	30209	Tatahuicapan de Juárez	Indígena. 40% de la población o más	\$9,326
8	30108	Minatitlán	Menos del 40% de Población Indígena y más de 150 indígenas	\$94,004	44	30203	Zozocolco de Hidalgo	Indígena. 40% de la población o más	\$8,977
9	30048	Cosoleacaque	Menos del 40% de Población Indígena y más de 150 indígenas	\$77,360	45	30168	Tequila	Indígena. 40% de la población o más	\$8,970
10	30118	Orizaba	Menos del 40% de Población Indígena y más de 150 indígenas	\$75,257	46	30202	Zontecomatlán	Indígena. 40% de la población o más	\$8,732
11	30160	Álamo Temapache	Menos del 40% de Población Indígena y más de 150 indígenas	\$62,529	47	30063	Chontla	Indígena. 40% de la población o más	\$8,699
12	30155	Tantoyuca	Indígena. 40% de la población o más	\$61,885	48	30067	Filomeno Mata	Indígena. 40% de la población o más	\$8,358
13	30175	Tehuacán	Menos del 40% de Población Indígena y más de 150 indígenas	\$57,586	49	30078	Ixcatepec	Indígena. 40% de la población o más	\$8,117
14	30003	Acayucan	Menos del 40% de Población Indígena y más de 150 indígenas	\$52,121	50	30055	Chalma	Indígena. 40% de la población o más	\$8,050
15	30061	Las Choapas	Menos del 40% de Población Indígena y más de 150 indígenas	\$48,871	51	30076	Ilamatlán	Indígena. 40% de la población o más	\$8,047
16	30085	Ixtaczoquitlán	Menos del 40% de Población Indígena y más de 150 indígenas	\$41,105	52	30212	Santiago Sochiapan	Indígena. 40% de la población o más	\$7,473
17	30173	Tezonapa	Menos del 40% de Población Indígena y más de 150 indígenas	\$34,017	53	30103	Mecatlán	Indígena. 40% de la población o más	\$7,365
18	30040	Coatzintla	Menos del 40% de Población Indígena y más de 150 indígenas	\$33,982	54	30035	Citlaltépetl	Indígena. 40% de la población o más	\$7,232
19	30058	Chicontepec	Indígena. 40% de la población o más	\$33,353	55	30110	Mixtla de Altamirano	Indígena. 40% de la población o más	\$6,956
20	30083	Ixhuatlán de Madero	Indígena. 40% de la población o más	\$32,331	56	30180	Tlachichilco	Indígena. 40% de la población o más	\$6,946
21	30207	Tres Valles	Menos del 40% de Población Indígena y más de 150 indígenas	\$27,875	57	30199	Zaragoza	Indígena. 40% de la población o más	\$6,781
22	30201	Zongolica	Indígena. 40% de la población o más	\$26,202	58	30020	Atlahuilco	Indígena. 40% de la población o más	\$6,530
23	30073	Hueyapan de Ocampo	Menos del 40% de Población Indígena y más de 150 indígenas	\$25,866	59	30170	Texcatepec	Indígena. 40% de la población o más	\$6,530
24	30030	Camerino Z. Mendoza	Menos del 40% de Población Indígena y más de 150 indígenas	\$25,292	60	30037	Coahuilán	Indígena. 40% de la población o más	\$5,116
25	30130	Playa Vicente	Indígena. 40% de la población o más	\$23,415	61	30184	Tlaquilpa	Indígena. 40% de la población o más	\$4,604
26	30161	Tempoal	Menos del 40% de Población Indígena y más de 150 indígenas	\$21,395	62	30056	Chiconamel	Indígena. 40% de la población o más	\$3,992
27	30149	Soteapan	Indígena. 40% de la población o más	\$20,996	63	30137	Los Reyes	Indígena. 40% de la población o más	\$3,482
28	30144	Sayula de Alemán	Menos del 40% de Población Indígena y más de 150 indígenas	\$19,543	64	30195	Xoxocotla	Indígena. 40% de la población o más	\$3,253
29	30210	Uxpanapa	Indígena. 40% de la población o más	\$17,580	65	30171	Texhuacán	Indígena. 40% de la población o más	\$3,156
30	30066	Espinal	Indígena. 40% de la población o más	\$16,303	66	30185	Tlilapan	Indígena. 40% de la población o más	\$3,140
31	30159	Tehuipango	Indígena. 40% de la población o más	\$15,721	67	30019	Astacinga	Indígena. 40% de la población o más	\$3,052
32	30081	Ixhuatlancillo	Menos del 40% de Población Indígena y más de 150 indígenas	\$14,869	68	30064	Chumatlán	Indígena. 40% de la población o más	\$2,317
33	30033	Cazones de Herrera	Menos del 40% de Población Indígena y más de 150 indígenas	\$14,140	69	30098	Magdalena	Indígena. 40% de la población o más	\$1,817
34	30147	Soledad Atzompa	Indígena. 40% de la población o más	\$13,814	70	30140	San Andrés Tenejapan	Indígena. 40% de la población o más	\$1,745
35	30135	Rafael Delgado	Indígena. 40% de la población o más	\$13,804					
36	30006	Acultzingo	Menos del 40% de Población Indígena y más de 150 indígenas	\$13,718	71	30041	Coetzala	Indígena. 40% de la población o más	\$1,335

Fuente: Dirección General de Planeación y Evaluación con base en las Leyes de Ingresos y acuerdos de distribución de los recursos del Ramo 33 que comprenden el año 2018. Gaceta Oficial del Estado de Veracruz (GOEV), 2019; y el Catálogo de localidades indígenas 2010, CDI, 2010.

FISM en los municipios veracruzanos con presencia indígena, ejercicio fiscal 2018



PRINCIPALES MUNICIPIOS INDÍGENAS (40% de la población o más) **CON MENOR RECURSO FISM**

- 1.- Coetzala
- 2.- San Andrés Tenejapa
- 3.- Magdalena

PRINCIPALES MUNICIPIOS INDÍGENAS (40% de la población o más) **CON MAYOR RECURSO FISM**

- 1.- Tantoyuca
- 2.- Papantla
- 3.- Ixhuatlán de Madero

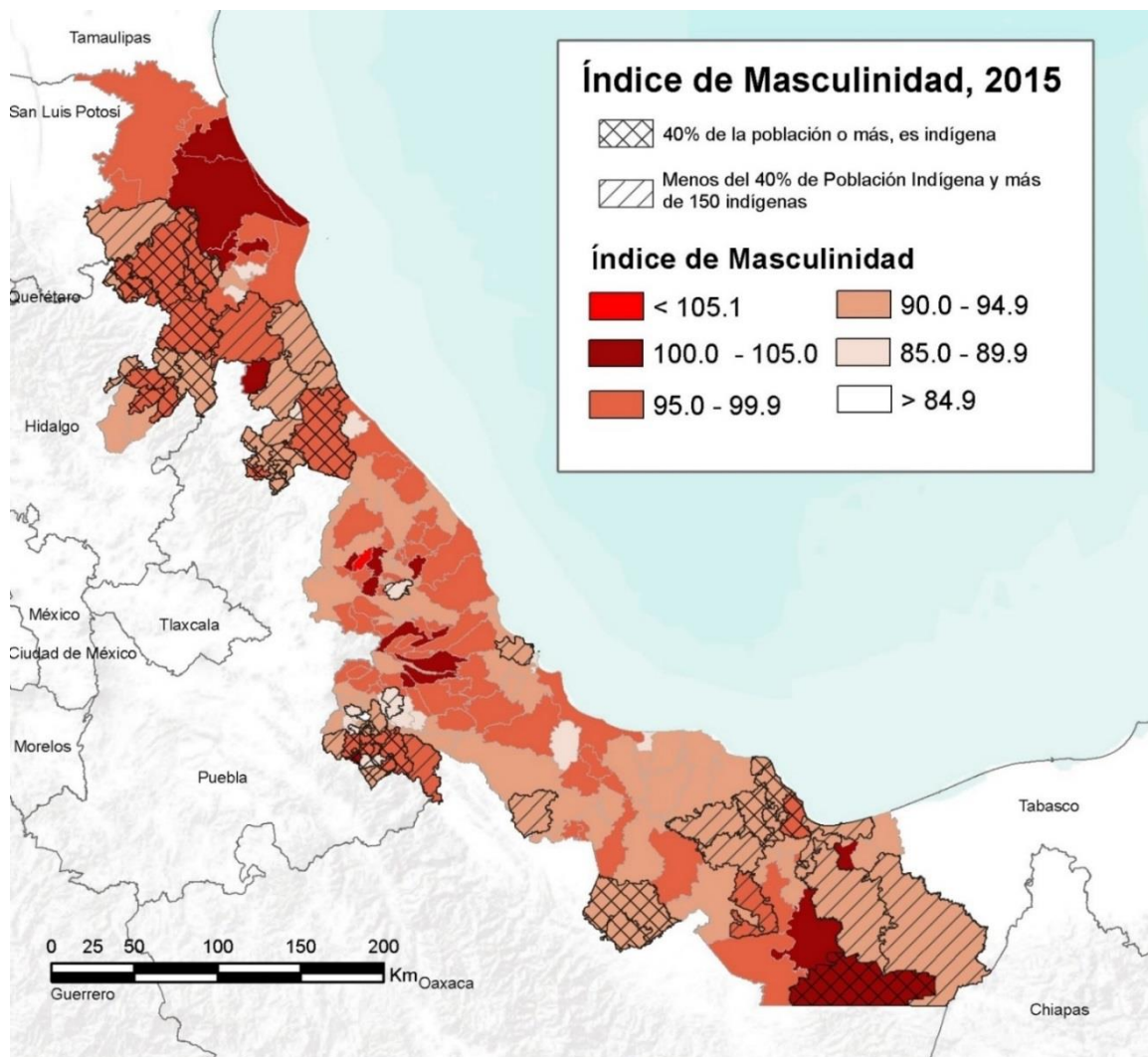
Fuente: Dirección General de Planeación y Evaluación con base en las Leyes de Ingresos y acuerdos de distribución de los recursos del Ramo 33 que comprenden el año 2018. Gaceta Oficial del Estado de Veracruz (GOEV), 2019; el Catálogo de localidades indígenas 2010, CDI, 2010; y el Marco Geoestadístico 2019, INEGI, 2019.

FISM en los municipios veracruzanos con presencia indígena, ejercicio fiscal 2018

No.	CLAVE	Municipios	Población indígena	FISM (miles de pesos)	No.	CLAVE	Municipios	Población indígena	FISM (miles de pesos)
1	30155	Tantoyuca	Indígena. 40% de la población o más	\$238,086	37	30051	Coyutla	Indígena. 40% de la población o más	\$34,185
2	30124	Papanatla	Indígena. 40% de la población o más	\$188,637	38	30076	Ilamatlán	Indígena. 40% de la población o más	\$33,842
3	30087	Xalapa	Menos del 40% de Población Indígena y más de 150 indígenas	\$133,030	39	30033	Cazones de Herrera	Menos del 40% de Población Indígena	\$33,717
4	30193	Veracruz	Menos del 40% de Población Indígena y más de 150 indígenas	\$130,787	40	30118	Orizaba	Menos del 40% de Población Indígena	\$33,053
5	30160	Álamo Temapache	Menos del 40% de Población Indígena y más de 150 indígenas	\$129,770	41	30168	Tequila	Indígena. 40% de la población o más	\$32,047
6	30061	Las Choapas	Menos del 40% de Población Indígena y más de 150 indígenas	\$128,659	42	30180	Tlachichilco	Indígena. 40% de la población o más	\$31,541
7	30108	Minatitlán	Menos del 40% de Población Indígena y más de 150 indígenas	\$108,885	43	30122	Pajapan	Indígena. 40% de la población o más	\$31,360
8	30083	Ixhuatlán de Madero	Indígena. 40% de la población o más	\$102,605	44	30170	Texcatepec	Indígena. 40% de la población o más	\$31,191
9	30039	Coatzacoalcos	Menos del 40% de Población Indígena y más de 150 indígenas	\$102,512	45	30135	Rafael Delgado	Indígena. 40% de la población o más	\$30,020
10	30175	Tehuacán	Menos del 40% de Población Indígena y más de 150 indígenas	\$99,411	46	30040	Coatzintla	Menos del 40% de Población Indígena	\$29,820
11	30058	Chicontepec	Indígena. 40% de la población o más	\$96,173	47	30030	Camerino Z. Mendoza	Menos del 40% de Población Indígena	\$29,004
12	30189	Tuxpan	Menos del 40% de Población Indígena y más de 150 indígenas	\$89,563	48	30006	Acultzingo	Menos del 40% de Población Indígena	\$28,650
13	30173	Tezonapa	Menos del 40% de Población Indígena y más de 150 indígenas	\$87,408	49	30129	Platón Sánchez	Indígena. 40% de la población o más	\$28,250
14	30201	Zongolica	Indígena. 40% de la población o más	\$85,570	50	30063	Chontla	Indígena. 40% de la población o más	\$27,346
15	30044	Córdoba	Menos del 40% de Población Indígena y más de 150 indígenas	\$80,326	51	30078	Ixcatepec	Indígena. 40% de la población o más	\$24,725
16	30003	Acayucan	Menos del 40% de Población Indígena y más de 150 indígenas	\$79,562	52	30209	Tatahuicapan de Juárez	Indígena. 40% de la población o más	\$22,905
17	30149	Sotapan	Indígena. 40% de la población o más	\$73,456	53	30212	Santiago Sochiapan	Indígena. 40% de la población o más	\$21,742
18	30159	Tehuipango	Indígena. 40% de la población o más	\$68,661	54	30081	Ixhuatlancillo	Menos del 40% de Población Indígena	\$21,354
19	30131	Poza Rica de Hidalgo	Menos del 40% de Población Indígena y más de 150 indígenas	\$64,165	55	30020	Atlahuilco	Indígena. 40% de la población o más	\$20,361
20	30048	Cosoleacaque	Menos del 40% de Población Indígena y más de 150 indígenas	\$62,791	56	30067	Filomeno Mata	Indígena. 40% de la población o más	\$19,774
21	30161	Tempoal	Menos del 40% de Población Indígena y más de 150 indígenas	\$54,954	57	30037	Coahuilán	Indígena. 40% de la población o más	\$19,360
22	30073	Hueyapan de Ocampo	Menos del 40% de Población Indígena y más de 150 indígenas	\$54,682	58	30055	Chalma	Indígena. 40% de la población o más	\$19,077
23	30147	Soledad Atzompá	Indígena. 40% de la población o más	\$51,861	59	30035	Citlaltépetl	Indígena. 40% de la población o más	\$17,421
24	30130	Playa Vicente	Indígena. 40% de la población o más	\$47,581	60	30184	Tlaquilpa	Indígena. 40% de la población o más	\$16,224
25	30066	Espinal	Indígena. 40% de la población o más	\$43,806	61	30137	Los Reyes	Indígena. 40% de la población o más	\$14,938
26	30210	Uxpanapa	Indígena. 40% de la población o más	\$43,058	62	30195	Xoxocotla	Indígena. 40% de la población o más	\$13,558
27	30144	Sayula de Alemán	Menos del 40% de Población Indígena y más de 150 indígenas	\$39,416	63	30171	Texhuacán	Indígena. 40% de la población o más	\$13,434
28	30203	Zozocolco de Hidalgo	Indígena. 40% de la población o más	\$38,976	64	30056	Chiconamel	Indígena. 40% de la población o más	\$13,212
29	30027	Benito Juárez	Indígena. 40% de la población o más	\$38,892	65	30199	Zaragoza	Indígena. 40% de la población o más	\$12,473
30	30202	Zontecomatlán	Indígena. 40% de la población o más	\$38,737	66	30064	Chumatlán	Indígena. 40% de la población o más	\$9,193
31	30085	Ixtaczoquitlán	Menos del 40% de Población Indígena y más de 150 indígenas	\$38,659	67	30019	Astacinga	Indígena. 40% de la población o más	\$9,068
32	30207	Tres Valles	Menos del 40% de Población Indígena y más de 150 indígenas	\$37,079	68	30185	Tiilapan	Indígena. 40% de la población o más	\$6,897
33	30110	Mixtla de Altamirano	Indígena. 40% de la población o más	\$35,921	69	30098	Magdalena	Indígena. 40% de la población o más	\$6,639
34	30103	Mecatlán	Indígena. 40% de la población o más	\$35,628	70	30140	San Andrés Tenejapan	Indígena. 40% de la población o más	\$5,942
35	30104	Mecayapan	Indígena. 40% de la población o más	\$35,399					
36	30050	Coxquihui	Indígena. 40% de la población o más	\$34,268	71	30041	Coetzala	Indígena. 40% de la población o más	\$4,287

Fuente: Dirección General de Planeación y Evaluación con base en las Leyes de Ingresos y acuerdos de distribución de los recursos del Ramo 33 que comprenden el año 2018. Gaceta Oficial del Estado de Veracruz (GOEV), 2019; y el Catálogo de localidades indígenas 2010, CDI, 2010.

Índice de Masculinidad en los municipios veracruzanos con presencia indígena, 2015



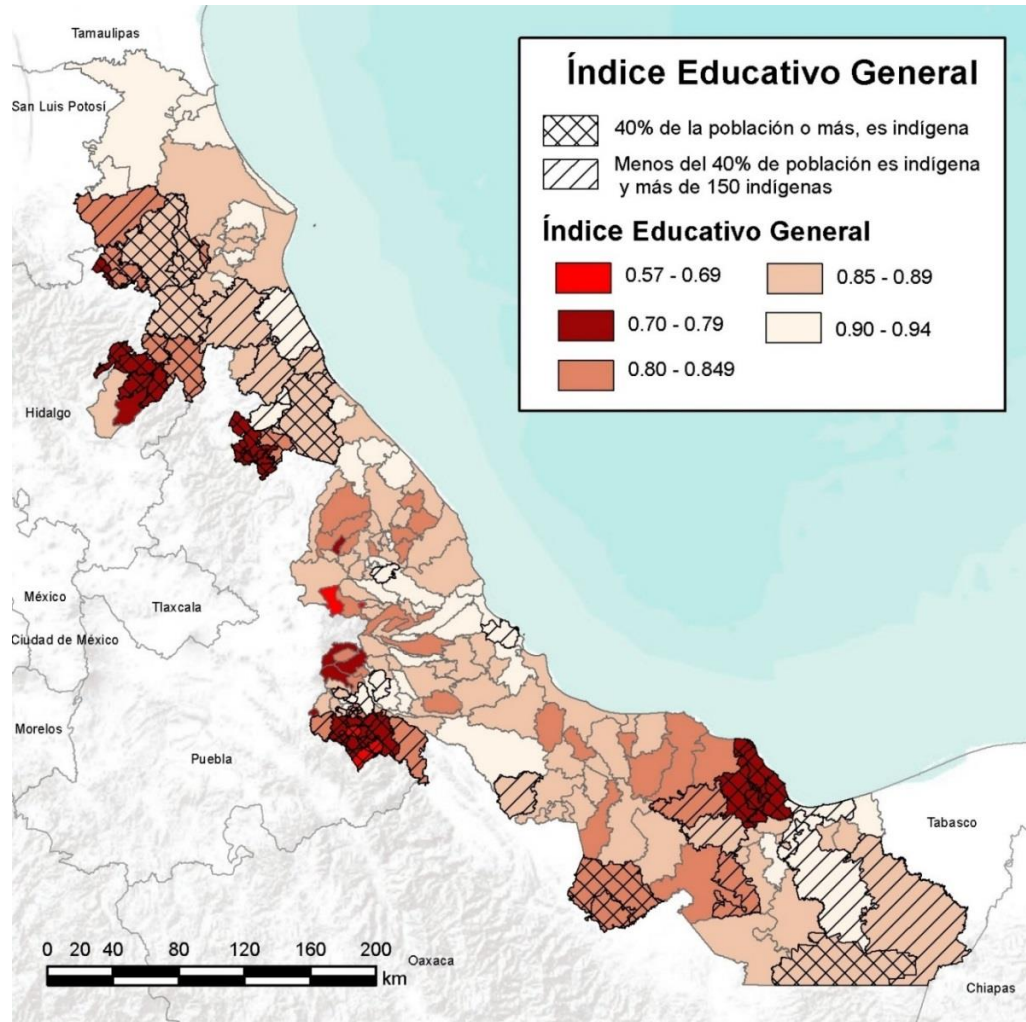
Fuente: Dirección General de Planeación y Evaluación con base en la Encuesta Intercensal (EIC) 2015, INEGI, 2015; el Catálogo de localidades indígenas 2010, CDI, 2010; y el Marco Geoestadístico 2019, INEGI, 2019.

Índice de Masculinidad en los municipios veracruzanos con presencia indígena, 2015

No.	CLAVE	Municipios	Población indígena	Índice de masculinidad	No.	CLAVE	Municipios	Población indígena	Índice de masculinidad
1	30195	Xoxocotla	Indígena. 40% de la población o más	102.8	37	30050	Coxquihui	Indígena. 40% de la población o más	94
2	30210	Uxpanapa	Indígena. 40% de la población o más	101.1	38	30149	Soteapan	Indígena. 40% de la población o más	94
3	30124	Papantla	Indígena. 40% de la población o más	99.4	39	30207	Tres Valles	Menos del 40% de Población Indígena y más de 150 indígenas	93.9
4	30078	Ixcatepec	Indígena. 40% de la población o más	99.3	40	30048	Cosoleacaque	Menos del 40% de Población Indígena y más de 150 indígenas	93.8
5	30110	Mixtla de Altamirano	Indígena. 40% de la población o más	99.2	41	30073	Hueyapan de Ocampo	Menos del 40% de Población Indígena y más de 150 indígenas	93.8
6	30067	Filomeno Mata	Indígena. 40% de la población o más	98.8	42	30135	Rafael Delgado	Indígena. 40% de la población o más	93.5
7	30122	Pajapan	Indígena. 40% de la población o más	98.5	43	30035	Cittaltépetl	Indígena. 40% de la población o más	93.2
8	30137	Los Reyes	Indígena. 40% de la población o más	98	44	30085	Ixtaczoquitlán	Menos del 40% de Población Indígena y más de 150 indígenas	93.1
9	30160	Álamo Temapache	Menos del 40% de Población Indígena y más de 150 indígenas	98	45	30185	Tillapan	Indígena. 40% de la población o más	93
10	30147	Soledad Atzompa	Indígena. 40% de la población o más	97.6	46	30159	Tehuipango	Indígena. 40% de la población o más	92.9
11	30144	Sayula de Alemán	Menos del 40% de Población Indígena y más de 150 indígenas	96.7	47	30189	Tuxpan	Menos del 40% de Población Indígena y más de 150 indígenas	92.9
12	30168	Tequila	Indígena. 40% de la población o más	96.7	48	30203	Zozocolco de Hidalgo	Indígena. 40% de la población o más	92.9
13	30063	Chontla	Indígena. 40% de la población o más	96.3	49	30037	Coahuilán	Indígena. 40% de la población o más	92.8
14	30173	Tezonapa	Menos del 40% de Población Indígena y más de 150 indígenas	96.3	50	30108	Minatitlán	Menos del 40% de Población Indígena y más de 150 indígenas	92.7
15	30201	Zongolica	Indígena. 40% de la población o más	95.8	51	30104	Mecayapan	Indígena. 40% de la población o más	92.5
16	30180	Tlachichilco	Indígena. 40% de la población o más	95.7	52	30209	Tatahuicapan de Juárez	Indígena. 40% de la población o más	92.5
17	30055	Chalma	Indígena. 40% de la población o más	95.6	53	30212	Santiago Sochiapan	Indígena. 40% de la población o más	92
18	30058	Chicontepec	Indígena. 40% de la población o más	95.6	54	30033	Cazones de Herrera	Menos del 40% de Población Indígena y más de 150 indígenas	91.9
19	30129	Platón Sánchez	Indígena. 40% de la población o más	95.4	55	30003	Acazacatlan	Menos del 40% de Población Indígena y más de 150 indígenas	91.8
20	30155	Tantoyuca	Indígena. 40% de la población o más	95.4	56	30039	Coatzacoalcos	Menos del 40% de Población Indígena y más de 150 indígenas	91.4
21	30020	Atlahuilco	Indígena. 40% de la población o más	95.1	57	30130	Playa Vicente	Indígena. 40% de la población o más	91.4
22	30041	Coetzala	Indígena. 40% de la población o más	95.1	58	30064	Chumatlán	Indígena. 40% de la población o más	91.3
23	30202	Zontecomatlán	Indígena. 40% de la población o más	95.1	59	30051	Coyutla	Indígena. 40% de la población o más	91.1
24	30103	Mecatlán	Indígena. 40% de la población o más	95	60	30076	Ilamatlán	Indígena. 40% de la población o más	91.1
25	30170	Texcatepec	Indígena. 40% de la población o más	95	61	30056	Chiconamel	Indígena. 40% de la población o más	90.8
26	30006	Acultzingo	Menos del 40% de Población Indígena y más de 150 indígenas	94.7	62	30193	Veracruz	Menos del 40% de Población Indígena y más de 150 indígenas	90.7
27	30161	Tempoal	Menos del 40% de Población Indígena y más de 150 indígenas	94.7	63	30019	Astacinga	Indígena. 40% de la población o más	90
28	30098	Magdalena	Indígena. 40% de la población o más	94.6	64	30081	Ixhuatlancillo	Menos del 40% de Población Indígena y más de 150 indígenas	89.8
29	30140	San Andrés Tenejapan	Indígena. 40% de la población o más	94.6	65	30171	Texhuacán	Indígena. 40% de la población o más	89.5
30	30083	Ixhuatlán de Madero	Indígena. 40% de la población o más	94.5	66	30131	Poza Rica de Hidalgo	Menos del 40% de Población Indígena y más de 150 indígenas	89.3
31	30040	Coatzintla	Menos del 40% de Población Indígena y más de 150 indígenas	94.4	67	30087	Xalapa	Menos del 40% de Población Indígena y más de 150 indígenas	89.1
32	30027	Benito Juárez	Indígena. 40% de la población o más	94.2	68	30044	Córdoba	Menos del 40% de Población Indígena y más de 150 indígenas	88.6
33	30066	Espinal	Indígena. 40% de la población o más	94.1	69	30184	Tlaquilpa	Indígena. 40% de la población o más	87.6
34	30175	Tihuatlán	Menos del 40% de Población Indígena y más de 150 indígenas	94.1	70	30030	Camerino Z. Mendoza	Menos del 40% de Población Indígena y más de 150 indígenas	86.8
35	30199	Zaragoza	Indígena. 40% de la población o más	94.1					
36	30061	Las Choapas	Menos del 40% de Población Indígena y más de 150 indígenas	94.1	71	30118	Orizaba	Menos del 40% de Población Indígena y más de 150 indígenas	84.4

Fuente: Dirección General de Planeación y Evaluación con base en la Encuesta Intercensal (EIC) 2015, INEGI, 2015; y el Catálogo de localidades indígenas 2010, CDI, 2010.

Índice Educativo General en los municipios veracruzanos con presencia indígena, 2015



PRINCIPALES MUNICIPIOS

- 1.- Mixtla de Altamirano
- 2.- Tehuipango
- 3.- Atlahuilco

Rango	Total de municipios
0.90 - 0.94%	50
0.85 - 0.89%	87
0.80 - 0.84%	41
0.70 - 0.79%	30
0.57 - 0.69	4

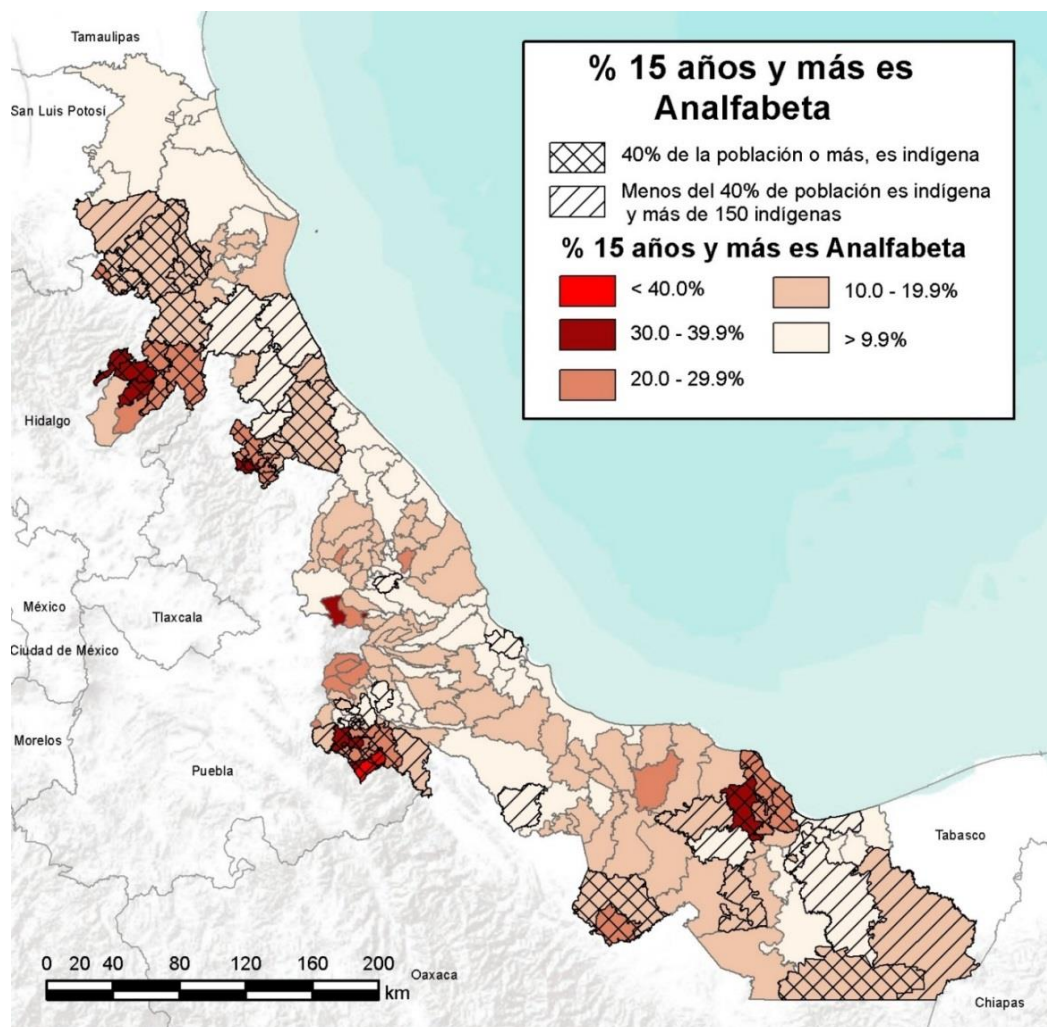
Fuente: Dirección General de Planeación y Evaluación con base en la Anuario Estadístico y Geográfico de Veracruz de Ignacio de la Llave 2015, INEGI, 2016; el Catálogo de localidades indígenas 2010, CDI, 2010; y el Marco Geoestadístico 2019, INEGI, 2019.

Índice Educativo General en los municipios veracruzanos con presencia indígena, 2015

No.	CLAVE	Municipios	Población indígena	Índice Educativo General	No.	CLAVE	Municipios	Población indígena	Índice Educativo General
1	30110	Mixtla de Altamirano	Indígena. 40% de la población o más	0.574	37	30066	Espinal	Indígena. 40% de la población o más	0.8425
2	30159	Tehuipango	Indígena. 40% de la población o más	0.6021	38	30173	Tezonapa	Menos del 40% de Población Indígena y más de 150 indígenas	0.844
3	30020	Atlahuilco	Indígena. 40% de la población o más	0.6985	39	30130	Playa Vicente	Indígena. 40% de la población o más	0.8444
4	30076	Ilamatlán	Indígena. 40% de la población o más	0.7056	40	30135	Rafael Delgado	Indígena. 40% de la población o más	0.8462
5	30170	Texcatepec	Indígena. 40% de la población o más	0.7067	41	30144	Sayula de Alemán	Menos del 40% de Población Indígena y más de 150 indígenas	0.8473
6	30149	Soteapan	Indígena. 40% de la población o más	0.714	42	30041	Coetzala	Indígena. 40% de la población o más	0.8481
7	30019	Astacinga	Indígena. 40% de la población o más	0.715	43	30035	Citlaltépetl	Indígena. 40% de la población o más	0.8491
8	30103	Mecatlán	Indígena. 40% de la población o más	0.7192	44	30006	Acultzingo	Menos del 40% de Población Indígena y más de 150 indígenas	0.8496
9	30147	Soledad Atzompa	Indígena. 40% de la población o más	0.7199	45	30081	Ixhuatlancillo	Menos del 40% de Población Indígena y más de 150 indígenas	0.8511
10	30067	Filomeno Mata	Indígena. 40% de la población o más	0.729	46	30185	Tililapan	Indígena. 40% de la población o más	0.8546
11	30202	Zontecomatlán	Indígena. 40% de la población o más	0.7476	47	30061	Las Choapas	Menos del 40% de Población Indígena y más de 150 indígenas	0.8602
12	30137	Los Reyes	Indígena. 40% de la población o más	0.7484	48	30210	Uxpanapa	Indígena. 40% de la población o más	0.8616
13	30168	Tequila	Indígena. 40% de la población o más	0.7501	49	30063	Chontla	Indígena. 40% de la población o más	0.8661
14	30184	Tlaquilpa	Indígena. 40% de la población o más	0.7608	50	30078	Ixcatepec	Indígena. 40% de la población o más	0.867
15	30064	Chumatlán	Indígena. 40% de la población o más	0.7703	51	30058	Chicontepec	Indígena. 40% de la población o más	0.8704
16	30037	Coahuatlán	Indígena. 40% de la población o más	0.7743	52	30155	Tantoyuca	Indígena. 40% de la población o más	0.875
17	30203	Zozocolco de Hidalgo	Indígena. 40% de la población o más	0.776	53	30033	Cazones de Herrera	Menos del 40% de Población Indígena y más de 150 indígenas	0.8763
18	30104	Mecayapan	Indígena. 40% de la población o más	0.7772	54	30199	Zaragoza	Indígena. 40% de la población o más	0.8775
19	30122	Pajapan	Indígena. 40% de la población o más	0.7791	55	30003	Acayucan	Menos del 40% de Población Indígena y más de 150 indígenas	0.8857
20	30171	Texhuacán	Indígena. 40% de la población o más	0.7792	56	30175	Tihuatlán	Menos del 40% de Población Indígena y más de 150 indígenas	0.8892
21	30056	Chiconamel	Indígena. 40% de la población o más	0.7867	57	30030	Camerino Z. Mendoza	Menos del 40% de Población Indígena y más de 150 indígenas	0.8953
22	30201	Zongolica	Indígena. 40% de la población o más	0.7889	58	30124	Papantla	Indígena. 40% de la población o más	0.898
23	30051	Coyutla	Indígena. 40% de la población o más	0.7898	59	30160	Álamo Temapache	Menos del 40% de Población Indígena y más de 150 indígenas	0.8997
24	30195	Xoxocotla	Indígena. 40% de la población o más	0.7898	60	30207	Tres Valles	Menos del 40% de Población Indígena y más de 150 indígenas	0.8997
25	30050	Coxquihui	Indígena. 40% de la población o más	0.795	61	30085	Ixtaczoquitlán	Menos del 40% de Población Indígena y más de 150 indígenas	0.9032
26	30180	Tlachichilco	Indígena. 40% de la población o más	0.7967	62	30048	Cosoleacaque	Menos del 40% de Población Indígena y más de 150 indígenas	0.909
27	30209	Tatahuicapan de Juárez	Indígena. 40% de la población o más	0.7993	63	30040	Coatzintla	Menos del 40% de Población Indígena y más de 150 indígenas	0.9094
28	30027	Benito Juárez	Indígena. 40% de la población o más	0.8015	64	30108	Minatitlán	Menos del 40% de Población Indígena y más de 150 indígenas	0.9237
29	30212	Santiago Sochiapan	Indígena. 40% de la población o más	0.807	65	30039	Coatzacoalcos	Menos del 40% de Población Indígena y más de 150 indígenas	0.9253
30	30098	Magdalena	Indígena. 40% de la población o más	0.8093	66	30189	Tuxpan	Menos del 40% de Población Indígena y más de 150 indígenas	0.9262
31	30073	Hueyapan de Ocampo	Menos del 40% de Población Indígena y más de 150 indígenas	0.8114	67	30044	Córdoba	Menos del 40% de Población Indígena y más de 150 indígenas	0.9315
32	30140	San Andrés Tenejapan	Indígena. 40% de la población o más	0.8181	68	30131	Poza Rica de Hidalgo	Menos del 40% de Población Indígena y más de 150 indígenas	0.9318
33	30083	Ixhuatlán de Madero	Indígena. 40% de la población o más	0.8257	69	30087	Xalapa	Menos del 40% de Población Indígena y más de 150 indígenas	0.9418
34	30161	Tempoal	Menos del 40% de Población Indígena y más de 150 indígenas	0.8351	70	30118	Orizaba	Menos del 40% de Población Indígena y más de 150 indígenas	0.9431
35	30129	Platón Sánchez	Indígena. 40% de la población o más	0.8376					
36	30055	Chalma	Indígena. 40% de la población o más	0.8377	71	30193	Veracruz	Menos del 40% de Población Indígena y más de 150 indígenas	0.947

Fuente: Dirección General de Planeación y Evaluación con base en el Anuario Estadístico y Geográfico de Veracruz de Ignacio de la Llave 2015, INEGI, 2016; y el Catálogo de localidades indígenas 2010, CDI, 2010.

Población de 15 años o más analfabeta en los municipios veracruzanos con presencia indígena, 2015



PRINCIPALES MUNICIPIOS

- 1.- Mixtla de Altamirano
- 2.- Tehuipango
- 3.- Iliamatlán

Rango	Total de municipios
< 40.0 %	2
30.0 - 39.9%	10
20.0 - 29.9%	29
10.0 - 19.9%	92
> 9%	79

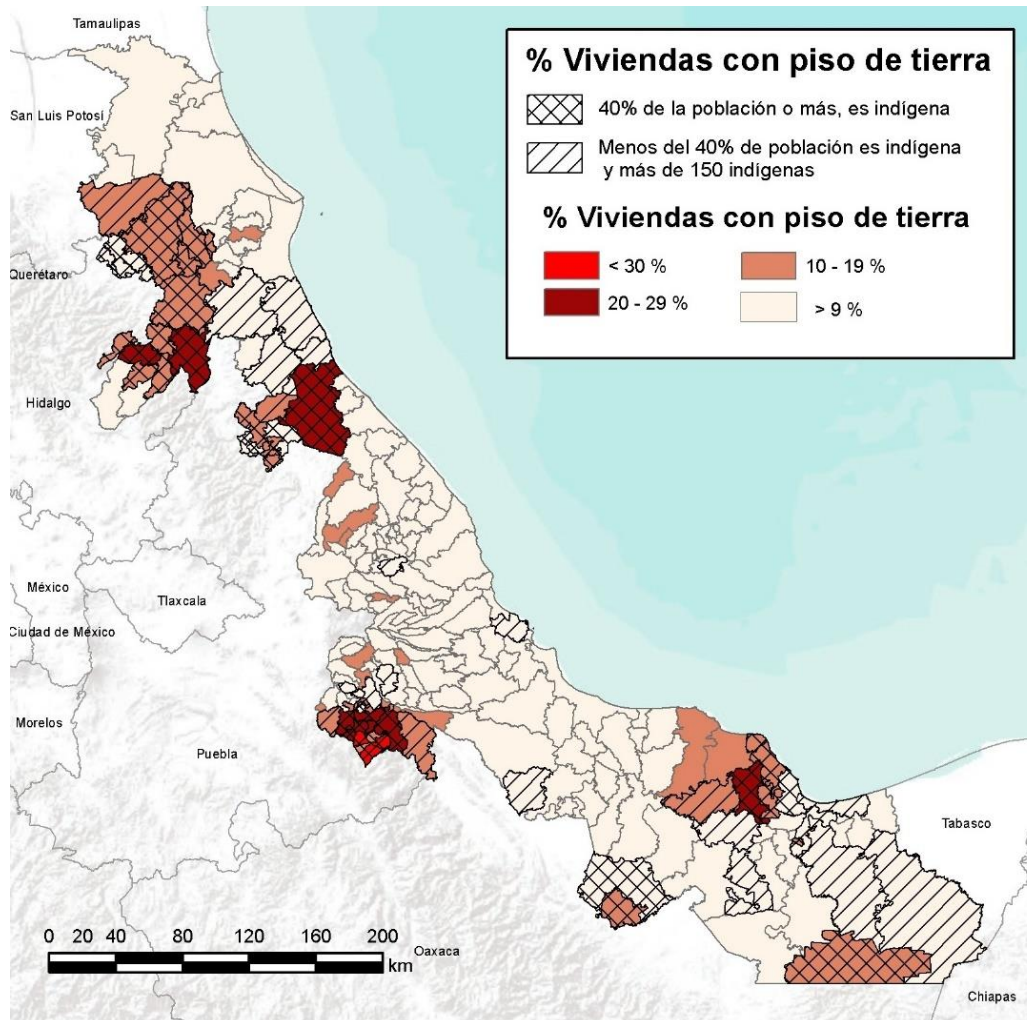
Fuente: Dirección General de Planeación y Evaluación con base en la Encuesta Intercensal (EIC) 2015, INEGI, 2015; el Catálogo de localidades indígenas 2010, CDI, 2010; y el Marco Geoestadístico 2019, INEGI, 2019.

Población de 15 años o más analfabeta en los municipios veracruzanos con presencia indígena, 2015

No.	CLAVE	Municipios	Población indígena	% Población de 15 años y más es Analfabeta	No.	CLAVE	Municipios	Población indígena	% Población de 15 años y más es Analfabeta
1	30110	Mixtla de Altamirano	Indígena. 40% de la población o más	49.2517	37	30035	Citlaltépetl	Indígena. 40% de la población o más	16.123
2	30159	Tehuipango	Indígena. 40% de la población o más	46.5264	38	30161	Tempoal	Menos del 40% de Población Indígena y más de 150 indígenas	15.9599
3	30076	Ilamatlán	Indígena. 40% de la población o más	38.0437	39	30041	Coetzala	Indígena. 40% de la población o más	15.8296
4	30103	Mecatlán	Indígena. 40% de la población o más	33.0837	40	30130	Playa Vicente	Indígena. 40% de la población o más	15.7504
5	30170	Texcatepec	Indígena. 40% de la población o más	32.8672	41	30173	Tezonapa	Menos del 40% de Población Indígena y más de 150 indígenas	15.0319
6	30149	Soteapan	Indígena. 40% de la población o más	32.5181	42	30078	Ixcatepec	Indígena. 40% de la población o más	14.9705
7	30019	Astacinga	Indígena. 40% de la población o más	32.198	43	30144	Sayula de Alemán	Menos del 40% de Población Indígena y más de 150 indígenas	14.4079
8	30067	Filomeno Mata	Indígena. 40% de la población o más	31.7402	44	30058	Chicontepec	Indígena. 40% de la población o más	14.3876
9	30020	Atlahuilco	Indígena. 40% de la población o más	30.591	45	30063	Chontla	Indígena. 40% de la población o más	13.9146
10	30147	Soledad Atzompa	Indígena. 40% de la población o más	30.3107	46	30210	Uxpanapa	Indígena. 40% de la población o más	13.3536
11	30202	Zontecomatlán	Indígena. 40% de la población o más	30.2547	47	30006	Acultzingo	Menos del 40% de Población Indígena y más de 150 indígenas	13.3531
12	30184	Tlaquilpa	Indígena. 40% de la población o más	29.685	48	30081	Ixhualtancillo	Menos del 40% de Población Indígena y más de 150 indígenas	13.2382
13	30137	Los Reyes	Indígena. 40% de la población o más	27.4257	49	30155	Tantoyuca	Indígena. 40% de la población o más	12.778
14	30064	Chumatlán	Indígena. 40% de la población o más	26.3683	50	30033	Cazones de Herrera	Menos del 40% de Población Indígena y más de 150 indígenas	12.492
15	30203	Zozocolco de Hidalgo	Indígena. 40% de la población o más	26.3163	51	30199	Zaragoza	Indígena. 40% de la población o más	12.3723
16	30037	Coahuilán	Indígena. 40% de la población o más	26.2943	52	30185	Tlilapan	Indígena. 40% de la población o más	12.3051
17	30168	Tequila	Indígena. 40% de la población o más	26.1342	53	30135	Rafael Delgado	Indígena. 40% de la población o más	12.2382
18	30122	Pajapan	Indígena. 40% de la población o más	25.7541	54	30061	Las Choapas	Menos del 40% de Población Indígena y más de 150 indígenas	11.6773
19	30056	Chiconamel	Indígena. 40% de la población o más	25.7338	55	30124	Papantla	Indígena. 40% de la población o más	10.1442
20	30180	Tlachichilco	Indígena. 40% de la población o más	24.8915	56	30207	Tres Valles	Menos del 40% de Población Indígena y más de 150 indígenas	9.9102
21	30051	Coyutla	Indígena. 40% de la población o más	24.6541	57	30003	Acayucan	Menos del 40% de Población Indígena y más de 150 indígenas	9.8837
22	30195	Xoxocotla	Indígena. 40% de la población o más	24.3464	58	30160	Álamo Temapache	Menos del 40% de Población Indígena y más de 150 indígenas	9.4157
23	30050	Coxquihui	Indígena. 40% de la población o más	24.0779	59	30175	Tihuatlán	Menos del 40% de Población Indígena y más de 150 indígenas	8.6823
24	30104	Mecayapan	Indígena. 40% de la población o más	23.852	60	30030	Camerino Z. Mendoza	Menos del 40% de Población Indígena y más de 150 indígenas	8.3176
25	30171	Texhuacán	Indígena. 40% de la población o más	23.7883	61	30040	Coatzintla	Menos del 40% de Población Indígena y más de 150 indígenas	6.3602
26	30201	Zongolica	Indígena. 40% de la población o más	23.2474	62	30085	Ixtaczoquitlán	Menos del 40% de Población Indígena y más de 150 indígenas	6.3444
27	30209	Tatahuicapan de Juárez	Indígena. 40% de la población o más	22.15	63	30048	Cosoleacaque	Menos del 40% de Población Indígena y más de 150 indígenas	6.0107
28	30212	Santiago Sochiapan	Indígena. 40% de la población o más	22.0262	64	30108	Minatitlán	Menos del 40% de Población Indígena y más de 150 indígenas	4.9556
29	30027	Benito Juárez	Indígena. 40% de la población o más	21.5372	65	30044	Córdoba	Menos del 40% de Población Indígena y más de 150 indígenas	4.5117
30	30083	Ixhualtán de Madero	Indígena. 40% de la población o más	20.557	66	30039	Coatzacoalcos	Menos del 40% de Población Indígena y más de 150 indígenas	4.1149
31	30129	Platón Sánchez	Indígena. 40% de la población o más	19.5058	67	30189	Tuxpan	Menos del 40% de Población Indígena y más de 150 indígenas	3.5387
32	30098	Magdalena	Indígena. 40% de la población o más	19.2771	68	30131	Coza Rica de Hidalgo	Menos del 40% de Población Indígena y más de 150 indígenas	3.394
33	30055	Chalma	Indígena. 40% de la población o más	18.8288	69	30087	Xalapa	Menos del 40% de Población Indígena y más de 150 indígenas	3.3156
34	30073	Hueyapan de Ocampo	Menos del 40% de Población Indígena y más de 150 indígenas	18.4568	70	30193	Veracruz	Menos del 40% de Población Indígena y más de 150 indígenas	2.6019
35	30066	Espinal	Indígena. 40% de la población o más	17.3251					
36	30140	San Andrés Tenejapan	Indígena. 40% de la población o más	16.7086	71	30118	Orizaba	Menos del 40% de Población Indígena y más de 150 indígenas	2.4907

Fuente: Dirección General de Planeación y Evaluación con base en la Encuesta Intercensal (EIC) 2015, INEGI, 2015; y el Catálogo de localidades indígenas 2010, CDI, 2010.

Viviendas con piso de tierra en los municipios veracruzanos con presencia indígena, 2015



PRINCIPALES MUNICIPIOS

1.- Tehuipango

2.- Tlaquilpa

3.- Mixtla de Altamirano

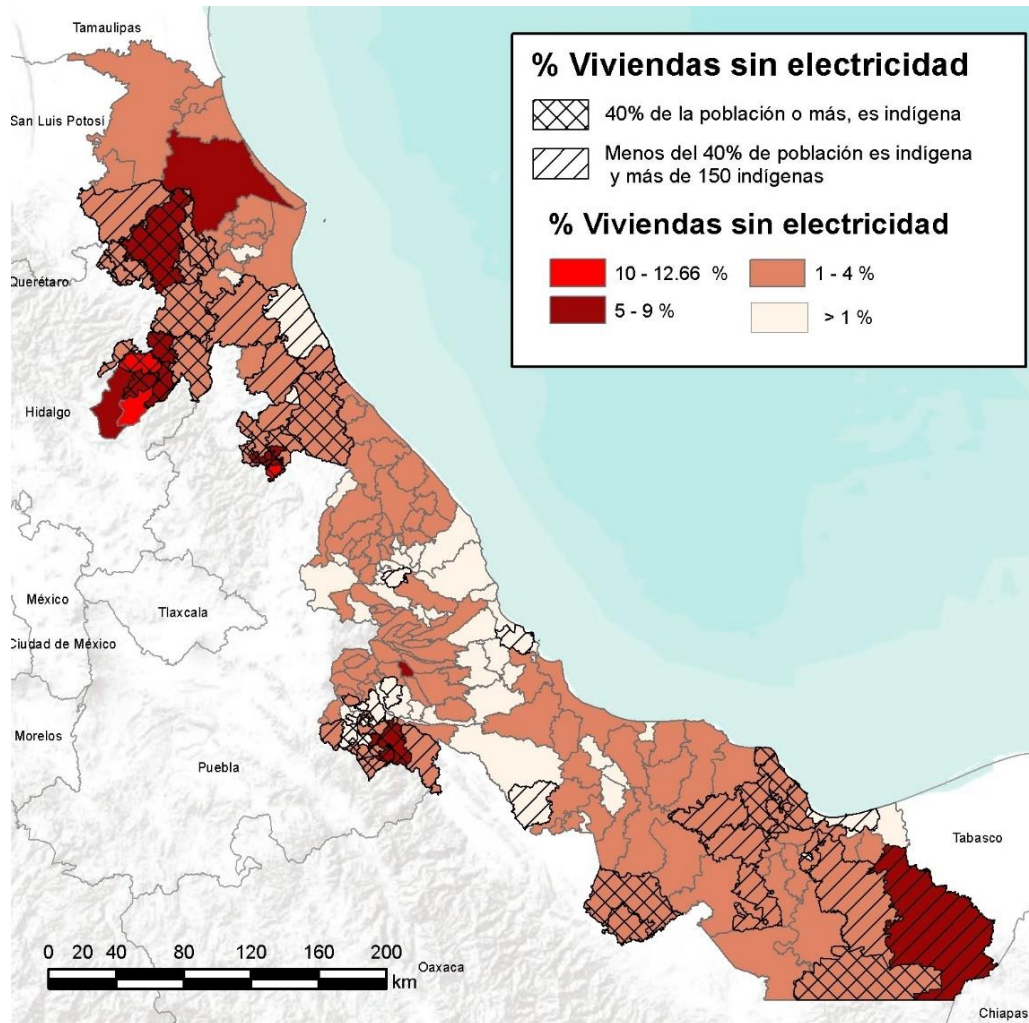
Fuente: Dirección General de Planeación y Evaluación con base en el Índice de marginación por municipio en México, 2015, CONAPO, 2017; el Catálogo de localidades Indígenas, 2010, CDI, 2010; y el Marco Geoestadístico 2019, INEGI, 2019.

Viviendas con piso de tierra en los municipios veracruzanos con presencia indígena, 2015

No.	CLAVE	Municipios	Población indígena	% Viviendas con piso de tierra	No.	CLAVE	Municipios	Población indígena	% Viviendas con piso de tierra
1	30159	Tehuipango	Indígena. 40% de la población o más	46.28	37	30212	Santiago Sochiapan	Indígena. 40% de la población o más	11.95
2	30184	Tlaquilpa	Indígena. 40% de la población o más	31.57	38	30180	Tlachichilco	Indígena. 40% de la población o más	11.78
3	30110	Mixtla de Altamirano	Indígena. 40% de la población o más	31.16	39	30073	Hueyapan de Ocampo	Menos del 40% de Población Indígena y más de 150 indígenas	11.59
4	30168	Tequila	Indígena. 40% de la población o más	28.97	40	30027	Benito Juárez	Indígena. 40% de la población o más	10.64
5	30083	Ixhuatlán de Madero	Indígena. 40% de la población o más	28.47	41	30040	Coatzintla	Menos del 40% de Población Indígena y más de 150 indígenas	10.45
6	30201	Zongolica	Indígena. 40% de la población o más	28.2	42	30199	Zaragoza	Indígena. 40% de la población o más	10.44
7	30149	Soteapan	Indígena. 40% de la población o más	28.18	43	30058	Chicontepepec	Indígena. 40% de la población o más	10.41
8	30195	Xoxocotla	Indígena. 40% de la población o más	27.19	44	30061	Las Choapas	Menos del 40% de Población Indígena y más de 150 indígenas	9.98
9	30147	Soledad Atzompa	Indígena. 40% de la población o más	26.04	45	30103	Mecatlán	Indígena. 40% de la población o más	9.64
10	30020	Atlahuilco	Indígena. 40% de la población o más	25.17	46	30037	Coahuatlán	Indígena. 40% de la población o más	9.47
11	30137	Los Reyes	Indígena. 40% de la población o más	24.31	47	30055	Chalma	Indígena. 40% de la población o más	8.98
12	30124	Papantla	Indígena. 40% de la población o más	24.21	48	30066	Espinal	Indígena. 40% de la población o más	8.81
13	30202	Zontecomatlán	Indígena. 40% de la población o más	21.42	49	30175	Tehuacán	Menos del 40% de Población Indígena y más de 150 indígenas	8.52
14	30019	Astacinga	Indígena. 40% de la población o más	19.89	50	30129	Platón Sánchez	Indígena. 40% de la población o más	8.35
15	30050	Coxquihui	Indígena. 40% de la población o más	19.66	51	30056	Chiconamel	Indígena. 40% de la población o más	8.22
16	30006	Acultzingo	Menos del 40% de Población Indígena y más de 150 indígenas	16.87	52	30160	Álamo Temapache	Menos del 40% de Población Indígena y más de 150 indígenas	7.63
17	30203	Zozocolco de Hidalgo	Indígena. 40% de la población o más	16.87	53	30085	Ixtaczoquitlán	Menos del 40% de Población Indígena y más de 150 indígenas	7.58
18	30041	Coetzala	Indígena. 40% de la población o más	16.66	54	30108	Minatitlán	Menos del 40% de Población Indígena y más de 150 indígenas	7.12
19	30171	Texhuacán	Indígena. 40% de la población o más	16.4	55	30033	Cazones de Herrera	Menos del 40% de Población Indígena y más de 150 indígenas	7.09
20	30209	Tatahuicapan de Juárez	Indígena. 40% de la población o más	16.36	56	30067	Filomeno Mata	Indígena. 40% de la población o más	7.08
21	30104	Mecayapan	Indígena. 40% de la población o más	15.97	57	30003	Acayucan	Menos del 40% de Población Indígena y más de 150 indígenas	6.9
22	30155	Tantoyuca	Indígena. 40% de la población o más	15.63	58	30140	San Andrés Tenejapan	Indígena. 40% de la población o más	6.73
23	30063	Chontla	Indígena. 40% de la población o más	14.92	59	30081	Ixhuatlancillo	Menos del 40% de Población Indígena y más de 150 indígenas	6.51
24	30170	Texcatepec	Indígena. 40% de la población o más	14.83	60	30144	Sayula de Alemán	Menos del 40% de Población Indígena y más de 150 indígenas	6.2
25	30030	Camerino Z. Mendoza	Menos del 40% de Población Indígena y más de 150 indígenas	14.72	61	30131	Poza Rica de Hidalgo	Menos del 40% de Población Indígena y más de 150 indígenas	5.21
26	30098	Magdalena	Indígena. 40% de la población o más	14.67	62	30207	Tres Valles	Menos del 40% de Población Indígena y más de 150 indígenas	5.09
27	30076	Ilamatlán	Indígena. 40% de la población o más	14.63	63	30122	Pajapan	Indígena. 40% de la población o más	4.93
28	30161	Tempoal	Menos del 40% de Población Indígena y más de 150 indígenas	14.54	64	30130	Playa Vicente	Indígena. 40% de la población o más	4.59
29	30173	Tezonapa	Menos del 40% de Población Indígena y más de 150 indígenas	14.42	65	30044	Córdoba	Menos del 40% de Población Indígena y más de 150 indígenas	3.89
30	30035	Citlaltépetl	Indígena. 40% de la población o más	14.25	66	30048	Cosoleacaque	Menos del 40% de Población Indígena y más de 150 indígenas	3.72
31	30078	Ixcatepec	Indígena. 40% de la población o más	13.13	67	30189	Tuxpan	Menos del 40% de Población Indígena y más de 150 indígenas	2.6
32	30064	Chumatlán	Indígena. 40% de la población o más	13.12	68	30193	Veracruz	Menos del 40% de Población Indígena y más de 150 indígenas	1.95
33	30135	Rafael Delgado	Indígena. 40% de la población o más	12.68	69	30087	Xalapa	Menos del 40% de Población Indígena y más de 150 indígenas	1.74
34	30210	Uxpanapa	Indígena. 40% de la población o más	12.64	70	30039	Coatzacoalcos	Menos del 40% de Población Indígena y más de 150 indígenas	0.83
35	30051	Coyutla	Indígena. 40% de la población o más	12.44					
36	30185	Tilapan	Indígena. 40% de la población o más	12.25	71	30118	Orizaba	Menos del 40% de Población Indígena y más de 150 indígenas	0.71

Fuente: Dirección General de Planeación y Evaluación con base en el Índice de marginación por municipio en México, 2015, CONAPO, 2017; y el Catálogo de localidades Indígenas, 2010, CDI, 2010.

Viviendas sin electricidad en los municipios veracruzanos con presencia indígena, 2015



- PRINCIPALES MUNICIPIOS**
- 1.- Zontecomatlán de López y Fuentes
 - 2.- Zozocolco de Hidalgo
 - 3.- Mixtla de Altamirano

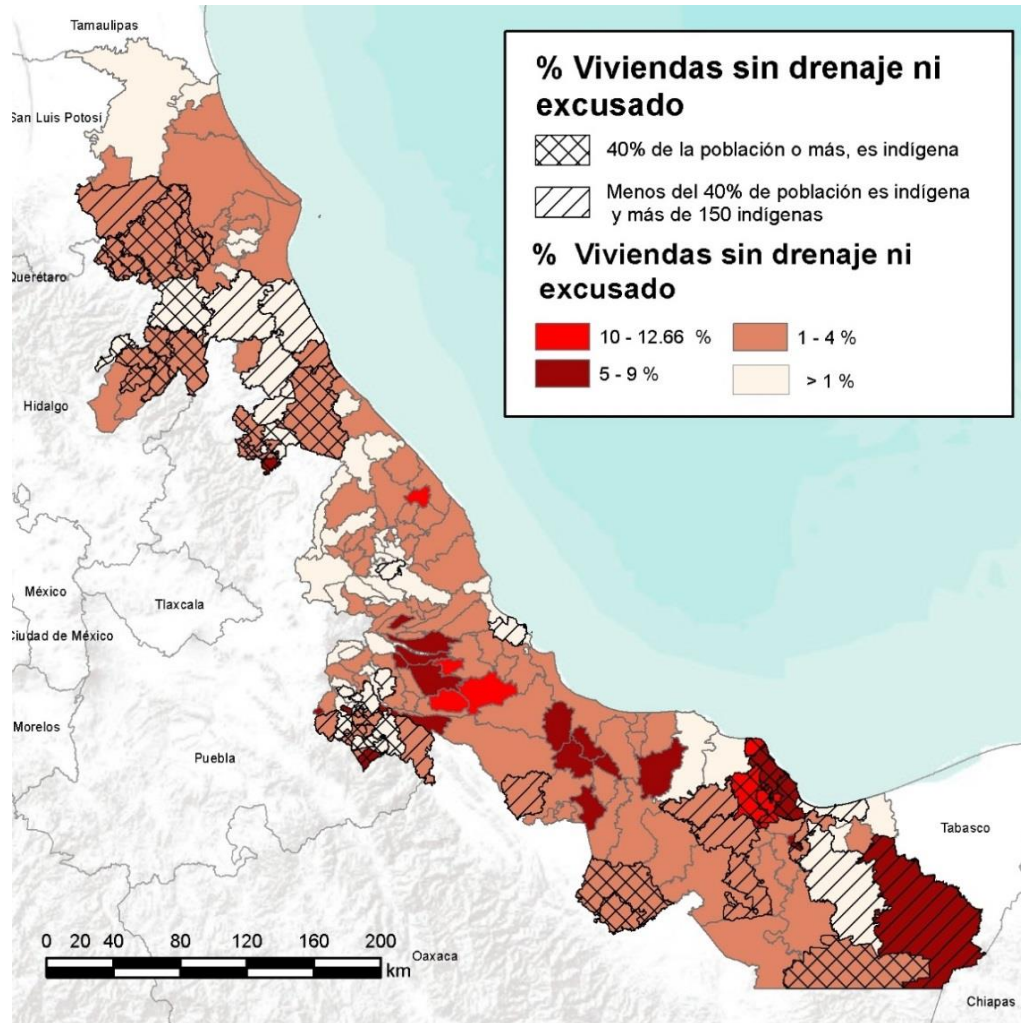
Fuente: Dirección General de Planeación y Evaluación con base en el Índice de marginación por municipio en México, 2015, CONAPO, 2017; el Catálogo de localidades Indígenas, 2010, CDI, 2010; y el Marco Geoestadístico 2019, INEGI, 2019.

Viviendas sin electricidad en los municipios veracruzanos con presencia indígena, 2015

No.	CLAVE	Municipios	Población indígena	% Viviendas sin electricidad	No.	CLAVE	Municipios	Población indígena	% Viviendas sin electricidad
1	30202	Zontecomatlán	Indígena. 40% de la población o más	12.66	37	30175	Tehuacán	Menos del 40% de Población Indígena y más de 150 indígenas	2.23
2	30203	Zozocolco de Hidalgo	Indígena. 40% de la población o más	12.16	38	30033	Cazones de Herrera	Menos del 40% de Población Indígena y más de 150 indígenas	2.21
3	30110	Mixtla de Altamirano	Indígena. 40% de la población o más	8.96	39	30048	Cosoleacaque	Menos del 40% de Población Indígena y más de 150 indígenas	2.16
4	30155	Tantoyuca	Indígena. 40% de la población o más	8.96	40	30108	Minatitlán	Menos del 40% de Población Indígena y más de 150 indígenas	2.11
5	30050	Coxquihui	Indígena. 40% de la población o más	6.81	41	30122	Pajapan	Indígena. 40% de la población o más	1.97
6	30170	Texcatepec	Indígena. 40% de la población o más	6.62	42	30130	Playa Vicente	Indígena. 40% de la población o más	1.94
7	30061	Las Choapas	Menos del 40% de Población Indígena y más de 150 indígenas	6.49	43	30006	Acultzingo	Menos del 40% de Población Indígena y más de 150 indígenas	1.93
8	30064	Chumatlán	Indígena. 40% de la población o más	6.26	44	30124	Papantla	Indígena. 40% de la población o más	1.86
9	30180	Tlachichilco	Indígena. 40% de la población o más	6.23	45	30209	Tatahuicapan de Juárez	Indígena. 40% de la población o más	1.81
10	30201	Zongolica	Indígena. 40% de la población o más	6.22	46	30185	Tiilapan	Indígena. 40% de la población o más	1.79
11	30103	Mecatlán	Indígena. 40% de la población o más	5.99	47	30073	Hueyapan de Ocampo	Menos del 40% de Población Indígena y más de 150 indígenas	1.61
12	30027	Benito Juárez	Indígena. 40% de la población o más	5.2	48	30003	Acayucan	Menos del 40% de Población Indígena y más de 150 indígenas	1.47
13	30137	Los Reyes	Indígena. 40% de la población o más	5.16	49	30104	Mecayapan	Indígena. 40% de la población o más	1.46
14	30161	Tempoal	Menos del 40% de Población Indígena y más de 150 indígenas	4.91	50	30019	Astacinga	Indígena. 40% de la población o más	1.41
15	30055	Chalma	Indígena. 40% de la población o más	4.12	51	30184	Tlaquilpa	Indígena. 40% de la población o más	1.25
16	30129	Platón Sánchez	Indígena. 40% de la población o más	4.06	52	30212	Santiago Sochiapan	Indígena. 40% de la población o más	1.21
17	30210	Uxpanapa	Indígena. 40% de la población o más	4.02	53	30081	Ixhuatlancillo	Menos del 40% de Población Indígena y más de 150 indígenas	1.18
18	30037	Coahuatlán	Indígena. 40% de la población o más	3.89	54	30160	Álamo Temapache	Menos del 40% de Población Indígena y más de 150 indígenas	1.16
19	30195	Xoxocotla	Indígena. 40% de la población o más	3.57	55	30040	Coatzintla	Menos del 40% de Población Indígena y más de 150 indígenas	1.15
20	30051	Coyutla	Indígena. 40% de la población o más	3.47	56	30135	Rafael Delgado	Indígena. 40% de la población o más	1.05
21	30056	Chiconamel	Indígena. 40% de la población o más	3.47	57	30140	San Andrés Tenejapan	Indígena. 40% de la población o más	0.89
22	30063	Chontla	Indígena. 40% de la población o más	3.46	58	30189	Tuxpan	Menos del 40% de Población Indígena y más de 150 indígenas	0.78
23	30173	Tezonapa	Menos del 40% de Población Indígena y más de 150 indígenas	3.45	59	30207	Tres Valles	Menos del 40% de Población Indígena y más de 150 indígenas	0.71
24	30159	Tehuipango	Indígena. 40% de la población o más	3.43	60	30030	Camerino Z. Mendoza	Menos del 40% de Población Indígena y más de 150 indígenas	0.66
25	30171	Texhuacán	Indígena. 40% de la población o más	3.35	61	30020	Atlahuilco	Indígena. 40% de la población o más	0.63
26	30144	Sayula de Alemán	Menos del 40% de Población Indígena y más de 150 indígenas	3.3	62	30044	Córdoba	Menos del 40% de Población Indígena y más de 150 indígenas	0.61
27	30035	Citlaltépetl	Indígena. 40% de la población o más	3.26	63	30199	Zaragoza	Indígena. 40% de la población o más	0.61
28	30067	Filomeno Mata	Indígena. 40% de la población o más	3.19	64	30131	Poza Rica de Hidalgo	Menos del 40% de Población Indígena y más de 150 indígenas	0.57
29	30078	Ixcatepec	Indígena. 40% de la población o más	3	65	30098	Magdalena	Indígena. 40% de la población o más	0.46
30	30168	Tequila	Indígena. 40% de la población o más	3	66	30085	Ixtaczoquitlán	Menos del 40% de Población Indígena y más de 150 indígenas	0.42
31	30083	Ixhuatlán de Madero	Indígena. 40% de la población o más	2.93	67	30039	Coatzacoalcos	Menos del 40% de Población Indígena y más de 150 indígenas	0.33
32	30076	Ilamatlán	Indígena. 40% de la población o más	2.54	68	30147	Soledad Atzompa	Indígena. 40% de la población o más	0.33
33	30041	Coetzala	Indígena. 40% de la población o más	2.46	69	30087	Xalapa	Menos del 40% de Población Indígena y más de 150 indígenas	0.31
34	30066	Espinal	Indígena. 40% de la población o más	2.45	70	30118	Orizaba	Menos del 40% de Población Indígena y más de 150 indígenas	0.31
35	30149	Soteapan	Indígena. 40% de la población o más	2.39					
36	30058	Chicontepec	Indígena. 40% de la población o más	2.26	71	30193	Veracruz	Menos del 40% de Población Indígena y más de 150 indígenas	0.17

Fuente: Dirección General de Planeación y Evaluación con base en el Índice de marginación por municipio en México, 2015, CONAPO, 2017; y el Catálogo de localidades Indígenas, 2010, CDI, 2010.

Viviendas sin drenaje ni excusado en los municipios veracruzanos con presencia indígena, 2015



PRINCIPALES MUNICIPIOS

- 1.- Mecayapan
- 2.- Soteapan
- 3.- Tatahuicapan de Juárez

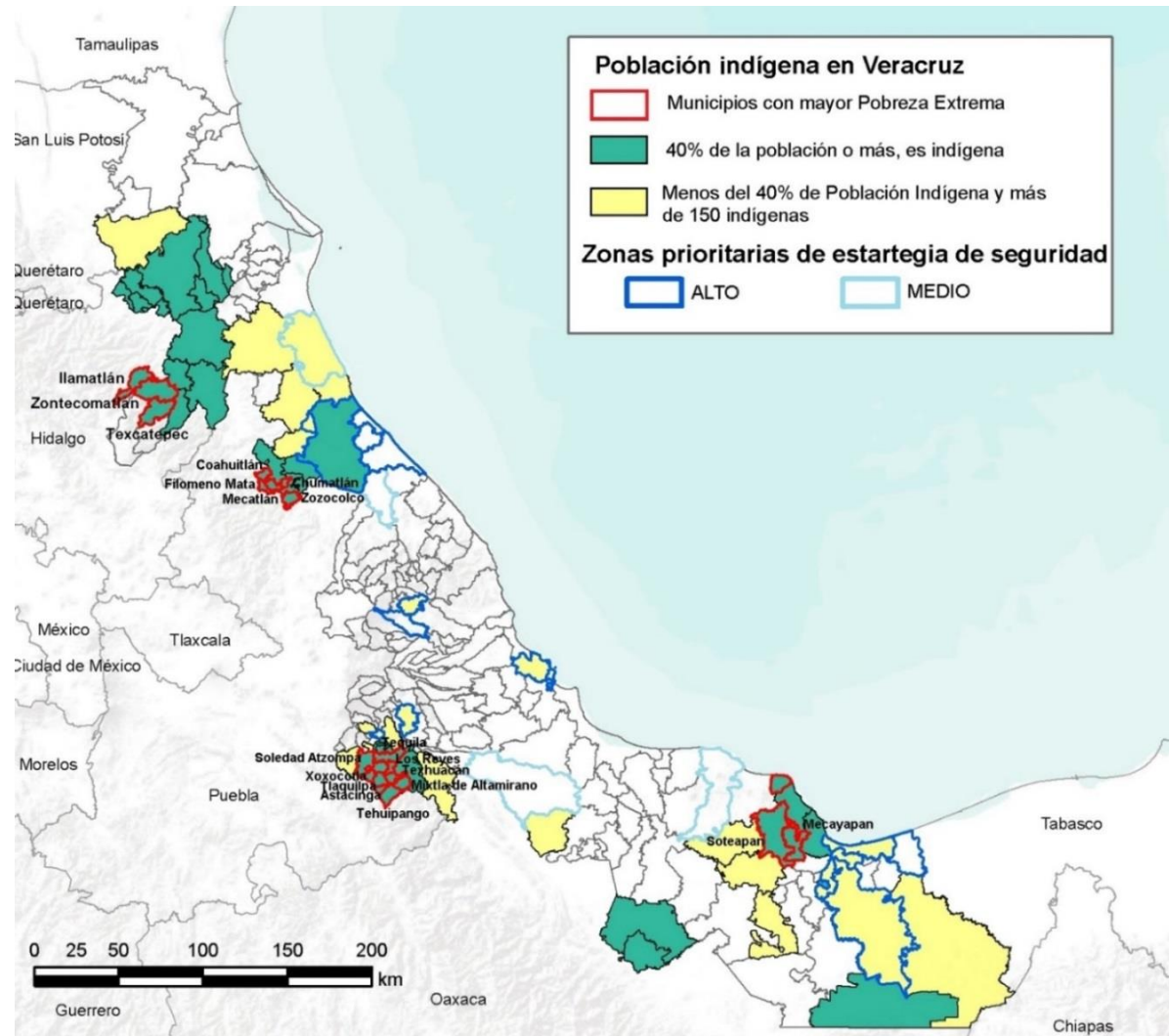
Fuente: Dirección General de Planeación y Evaluación con base en el Índice de marginación por municipio en México, 2015, CONAPO, 2017; el Catálogo de localidades Indígenas, 2010, CDI, 2010; y el Marco Geoestadístico 2019, INEGI, 2019.

Viviendas sin drenaje ni excusado en los municipios veracruzanos con presencia indígena, 2015

No.	CLAVE	Municipios	Población indígena	% Viviendas sin drenaje ni excusado	No.	CLAVE	Municipios	Población indígena	% Viviendas sin drenaje ni excusado
1	30104	Mecayapan	Indígena. 40% de la población o más	14.06	37	30103	Mecatlán	Indígena. 40% de la población o más	1.27
2	30149	Soteapan	Indígena. 40% de la población o más	12.12	38	30037	Coahuatlán	Indígena. 40% de la población o más	1.19
3	30209	Tatahuicapan de Juárez	Indígena. 40% de la población o más	8.95	39	30019	Astacinga	Indígena. 40% de la población o más	1.15
4	30030	Camerino Z. Mendoza	Menos del 40% de Población Indígena y más de 150 indígenas	7.18	40	30098	Magdalena	Indígena. 40% de la población o más	1.15
5	30122	Pajapan	Indígena. 40% de la población o más	6.51	41	30027	Benito Juárez	Indígena. 40% de la población o más	1.14
6	30203	Zozocolco de Hidalgo	Indígena. 40% de la población o más	6.08	42	30048	Cosoleacaque	Menos del 40% de Población Indígena y más de 150 indígenas	1.14
7	30061	Las Choapas	Menos del 40% de Población Indígena y más de 150 indígenas	5.39	43	30212	Santiago Sochiapan	Indígena. 40% de la población o más	1.14
8	30159	Tehuipango	Indígena. 40% de la población o más	5.23	44	30033	Cazones de Herrera	Menos del 40% de Población Indígena y más de 150 indígenas	1.13
9	30199	Zaragoza	Indígena. 40% de la población o más	5.07	45	30078	Ixcatepec	Indígena. 40% de la población o más	1.13
10	30035	Citlaltépetl	Indígena. 40% de la población o más	4.84	46	30003	Acayucan	Menos del 40% de Población Indígena y más de 150 indígenas	1.05
11	30207	Tres Valles	Menos del 40% de Población Indígena y más de 150 indígenas	3.76	47	30180	Tlachichilco	Indígena. 40% de la población o más	1
12	30202	Zontecomatlán	Indígena. 40% de la población o más	3.63	48	30110	Mixtla de Altamirano	Indígena. 40% de la población o más	0.99
13	30067	Filomeno Mata	Indígena. 40% de la población o más	3.54	49	30066	Espinal	Indígena. 40% de la población o más	0.97
14	30173	Tezonapa	Menos del 40% de Población Indígena y más de 150 indígenas	3.44	50	30160	Álamo Temapache	Menos del 40% de Población Indígena y más de 150 indígenas	0.95
15	30006	Acultzingo	Menos del 40% de Población Indígena y más de 150 indígenas	3.4	51	30201	Zongolica	Indígena. 40% de la población o más	0.95
16	30210	Uxpanapa	Indígena. 40% de la población o más	3.29	52	30076	Ilamatlán	Indígena. 40% de la población o más	0.9
17	30140	San Andrés Tenejapan	Indígena. 40% de la población o más	3.18	53	30147	Soledad Atzompa	Indígena. 40% de la población o más	0.9
18	30144	Sayula de Alemán	Menos del 40% de Población Indígena y más de 150 indígenas	3.1	54	30058	Chicontepec	Indígena. 40% de la población o más	0.89
19	30073	Hueyapan de Ocampo	Menos del 40% de Población Indígena y más de 150 indígenas	2.86	55	30064	Chumatlán	Indígena. 40% de la población o más	0.85
20	30050	Coxquihui	Indígena. 40% de la población o más	2.63	56	30108	Minatitlán	Menos del 40% de Población Indígena y más de 150 indígenas	0.77
21	30195	Xoxocotla	Indígena. 40% de la población o más	2.55	57	30135	Rafael Delgado	Indígena. 40% de la población o más	0.71
22	30130	Playa Vicente	Indígena. 40% de la población o más	2.48	58	30185	Tlilapan	Indígena. 40% de la población o más	0.59
23	30056	Chiconamel	Indígena. 40% de la población o más	2.16	59	30189	Tuxpan	Menos del 40% de Población Indígena y más de 150 indígenas	0.53
24	30161	Tempoal	Menos del 40% de Población Indígena y más de 150 indígenas	1.88	60	30085	Ixtaczoquitlán	Menos del 40% de Población Indígena y más de 150 indígenas	0.5
25	30170	Texcatepec	Indígena. 40% de la población o más	1.81	61	30040	Coatzintla	Menos del 40% de Población Indígena y más de 150 indígenas	0.44
26	30055	Chalma	Indígena. 40% de la población o más	1.8	62	30171	Texhuacán	Indígena. 40% de la población o más	0.38
27	30129	Platón Sánchez	Indígena. 40% de la población o más	1.8	63	30081	Ixhuatlancillo	Menos del 40% de Población Indígena y más de 150 indígenas	0.35
28	30168	Tequila	Indígena. 40% de la población o más	1.67	64	30184	Tlaquilpa	Indígena. 40% de la población o más	0.35
29	30124	Papantla	Indígena. 40% de la población o más	1.59	65	30175	Tihuatlán	Menos del 40% de Población Indígena y más de 150 indígenas	0.33
30	30041	Coetzala	Indígena. 40% de la población o más	1.57	66	30044	Córdoba	Menos del 40% de Población Indígena y más de 150 indígenas	0.25
31	30083	Ixhuatlán de Madero	Indígena. 40% de la población o más	1.57	67	30039	Coatzacoalcos	Menos del 40% de Población Indígena y más de 150 indígenas	0.16
32	30020	Atlahuilco	Indígena. 40% de la población o más	1.51	68	30087	Xalapa	Menos del 40% de Población Indígena y más de 150 indígenas	0.15
33	30155	Tantoyuca	Indígena. 40% de la población o más	1.35	69	30118	Orizaba	Menos del 40% de Población Indígena y más de 150 indígenas	0.15
34	30051	Coyutla	Indígena. 40% de la población o más	1.34	70	30131	Poza Rica de Hidalgo	Menos del 40% de Población Indígena y más de 150 indígenas	0.15
35	30063	Chontla	Indígena. 40% de la población o más	1.29					
36	30137	Los Reyes	Indígena. 40% de la población o más	1.29	71	30193	Veracruz	Menos del 40% de Población Indígena y más de 150 indígenas	0.07

Fuente: Dirección General de Planeación y Evaluación con base en el Índice de marginación por municipio en México, 2015, CONAPO, 2017; y el Catálogo de localidades Indígenas, 2010, CDI, 2010.

Principales municipios veracruzanos con mayor porcentaje de población indígena en situación de pobreza extrema, 2015



Fuente: Dirección General de Planeación y Evaluación con base en el Informe de la pobreza en los municipios de México 2015, CONEVAL, 2018; el Catálogo de localidades indígenas 2010, CDI, 2010; y el Marco Geoestadístico 2019, INEGI, 2019.

Principales municipios veracruzanos con mayor porcentaje de población indígena en situación de pobreza extrema, 2015

No.	CLAVE	Municipios	Región	% Población en Pobreza Extrema	Población Total, 2015	Población en hogares indígenas*	Población de 3 años o más hablante de lengua indígena		
							Mujeres	Hombres	Total
1	30159	Tehuipango	Las Montañas	69.82	26,322	23,456	11,147	10,299	21,446
2	30067	Filomeno Mata	Totonaca	67.97	18,367	16,388	7,316	7,249	14,565
3	30103	Mecatlán	Totonaca	64.3	12,332	11,732	5,290	5,044	10,334
4	30110	Mixtla de Altamirano	Las Montañas	61.47	11,646	5,957	2,865	2,460	5,325
5	30019	Astacinga	Las Montañas	60.69	6,534	10,353	4,674	4,656	9,330
6	30147	Soledad de Atzompa	Las Montañas	59.42	23,130	21,086	9,677	9,323	19,000
7	30037	Coahuatlan	Totonaca	57.07	8,566	5,415	2,005	1,864	3,869
8	30170	Texcatepec	Huasteca Baja	56.83	10,934	8,759	3,727	3,549	7,276
9	30064	Chumatlán	Totonaca	56.43	3,880	3,874	1,721	1,635	3,356
10	30076	llamatlán	Huasteca Baja	54.95	13,474	12,688	5,865	5,196	11,061
11	30104	Mecayapan	Olmeca	54.38	17,312	15,103	6,146	5,767	11,913
12	30149	Soteapan	Olmeca	51.08	35,155	29,922	12,909	12,473	25,382
13	30137	Los Reyes	Las Montañas	47.62	5,830	5,429	2,388	2,311	4,699
14	30184	Tlaquilpa	Las Montañas	47.46	7,709	7,069	3,399	2,906	6,305
15	30203	Zozocolco de Hidalgo	Totonaca	45.76	15,031	12,467	4,945	4,678	9,623
16	30195	Xoxocotla	Las Montañas	44.12	5,446	2,185	584	579	1,163
17	30171	Texhuacán	Las Montañas	42.3	5,284	5,017	1,750	1,556	3,306
18	30020	Atlahuilco	Las Montañas	40.06	10,933	9,735	4,598	4,217	8,815
19	30168	Tequila	Las Montañas	39.99	15,018	14,266	6,006	5,792	11,798
20	30202	Zontecomatlán de López y Fuentes	Huasteca Baja	39.69	14,620	12,380	5,328	5,163	10,491

*Se refiere a la población en hogares donde el jefe (a) o su cónyuge habla alguna lengua indígena

Fuente: Dirección General de Planeación y Evaluación con base en el Informe de la pobreza en los municipios de México 2015, CONEVAL, 2018; el Catálogo de localidades indígenas 2010, CDI, 2010.

**Principales municipios veracruzanos
con presencia indígena
y altos índices de pobreza extrema, y rezago social,
así como bajo índice de desarrollo humano, y educativo,
y baja accesibilidad a servicios básicos
en sus viviendas: Tehuipango, Filomeno Mata, Mecatlán,
Mixtla de Altamirano, y Astacinga, 2015**

Resumen de los municipios veracruzanos con presencia indígena y altos índices de pobreza extrema, y rezago social, así como bajo índice de desarrollo humano, y educativo, y baja accesibilidad a servicios básicos en sus viviendas, 2015

PRINCIPALES MUNICIPIOS EN POBREZA EXTREMA

- 1.- Tehuipango
- 2.- Filomeno Mata
- 3.- Mecatlán

PRINCIPALES MUNICIPIOS CON REZAGO SOCIAL

- 1.- Tehuipango
- 2.- Mixtla de Altamirano
- 3.- Iliamatlán

PRINCIPALES MUNICIPIOS CON BAJO ÍNDICE DE DESARROLLO HUMANO CON SERVICIOS

- 1.- Tehuipango
- 2.- Mixtla de Altamirano
- 3.- Texcatepec

PRINCIPALES MUNICIPIOS CON BAJO ÍNDICE EDUCATIVO GENERAL

- 1.- Mixtla de Altamirano
- 2.- Tehuipango
- 3.- Atlahuilco

PRINCIPALES MUNICIPIOS CON POBLACIÓN DE 15 AÑOS O MÁS ANALFABETA

- 1.- Mixtla de Altamirano
- 2.- Tehuipango
- 3.- Iliamatlán

PRINCIPALES MUNICIPIOS CON VIVIENDAS CON PISO DE TIERRA

- 1.- Tehuipango
- 2.- Tlaquilpa
- 3.- Mixtla de Altamirano

PRINCIPALES MUNICIPIOS CON VIVIENDAS SIN ELECTRICIDAD

- 1.- Zontecomatlán de López y Fuentes
- 2.- Zozocolco de Hidalgo
- 3.- Mixtla de Altamirano

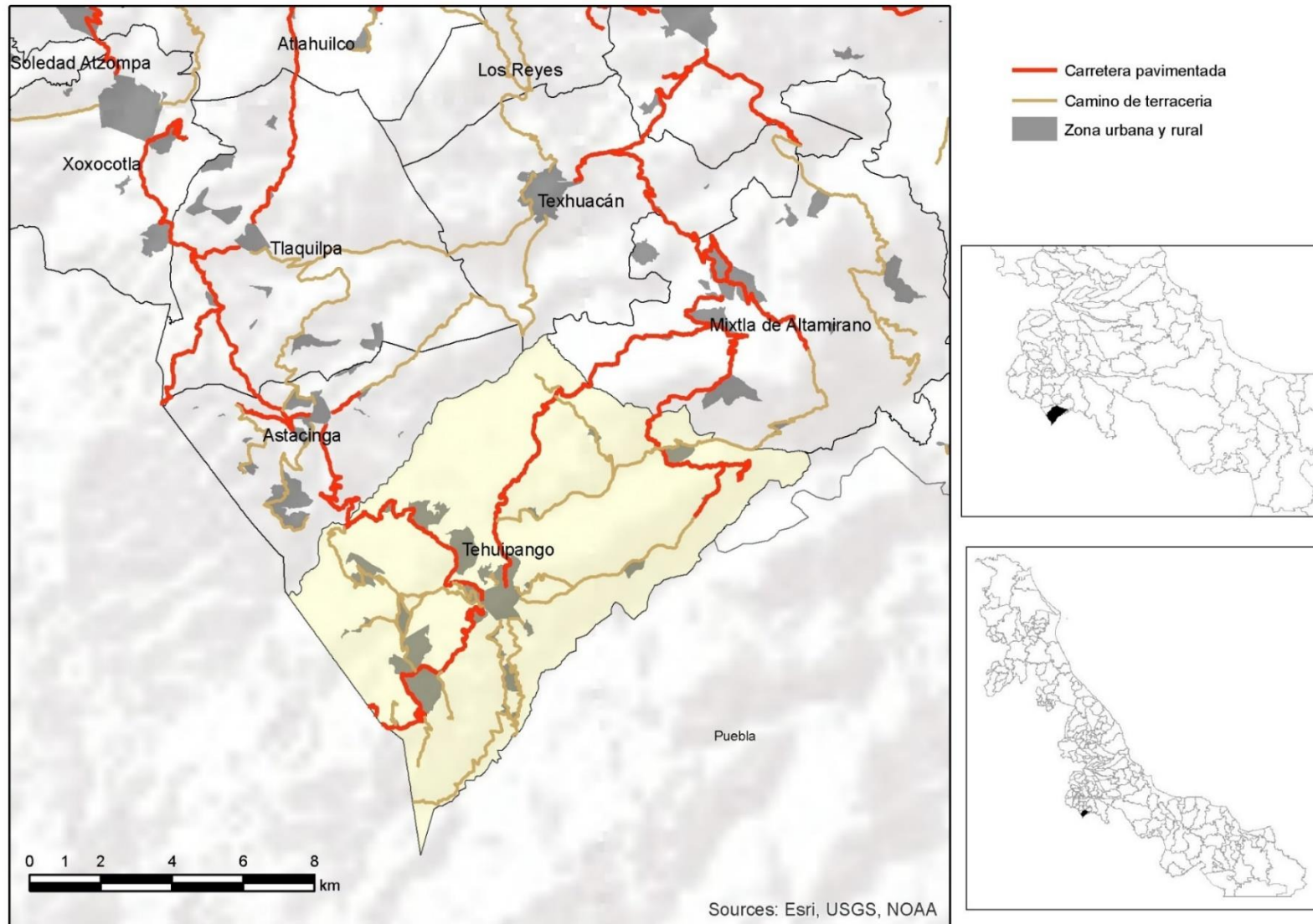
PRINCIPALES MUNICIPIOS CON VIVIENDAS QUE NO CUENTAN CON DRENAJE NI EXCUSADO

- 1.- Mecayapan
- 2.- Soteapan
- 3.- Tatahuicapan de Juárez

Nota: En las zonas de serrana de Veracruz, específicamente al Noroeste de las regiones de la Huasteca Baja y la Totonaca, al Sur de la región De Las Montañas y al Norte de la región Olmeca es donde se concentran los municipios indígenas con los indicadores más sobresalientes respecto a Pobreza Extrema, Rezago Social, Índice de Desarrollo Humano con Servicios, entre otros.

Fuente: Dirección General de Planeación y Evaluación con base en el Informe de la pobreza en los municipios de México 2015, CONEVAL, 2018; el Índice de marginación por municipio en México, 2015, CONAPO, 2017; el Anuario Estadístico y Geográfico de Veracruz de Ignacio de la Llave 2015, INEGI, 2016; la Encuesta Intercensal (EIC) 2015, INEGI, 2015; el Catálogo de localidades indígenas 2010, CDI, 2010.

Conectividad urbana-rural del municipio de Tehuipango, Veracruz de Ignacio de la Llave, 2019



Fuente: Dirección General de Planeación y Evaluación con base en el Marco Geoestadístico 2019, INEGI, 2019.

Principales características del municipio de Tehuipango: localidades, población indígena, desarrollo social y población económicamente activa, Veracruz de Ignacio de la Llave

PRINCIPALES LOCALIDADES	HABITANTES
Tehuipango	1,884
Xopilapa	1,833
Tepecuitlapa	910
Tzacuala Primero	884
Zacatlaixco	792

Fuente: INEGI. Censo de Población y Vivienda 2010.

POBLACIÓN INDÍGENA	VALOR
Lengua principal	Náhuatl
Población de 3 años y más que habla lengua indígena	99.59%
Hablantes de lengua indígena que no hablan español	52.68%

Fuente: INEGI. Censo de Población y Vivienda 2010.

DESARROLLO SOCIAL	VALOR
Población en situación de Pobreza	25,278
Población en situación de Pobreza Extrema	6,994
Grado de Rezago Social	Muy Alto
Lugar a nivel estatal	1
Grado de Marginación	Muy Alto
Índice de Marginación	3.5
Lugar que ocupa en el contexto estatal	1
Lugar que ocupa en el contexto nacional	8

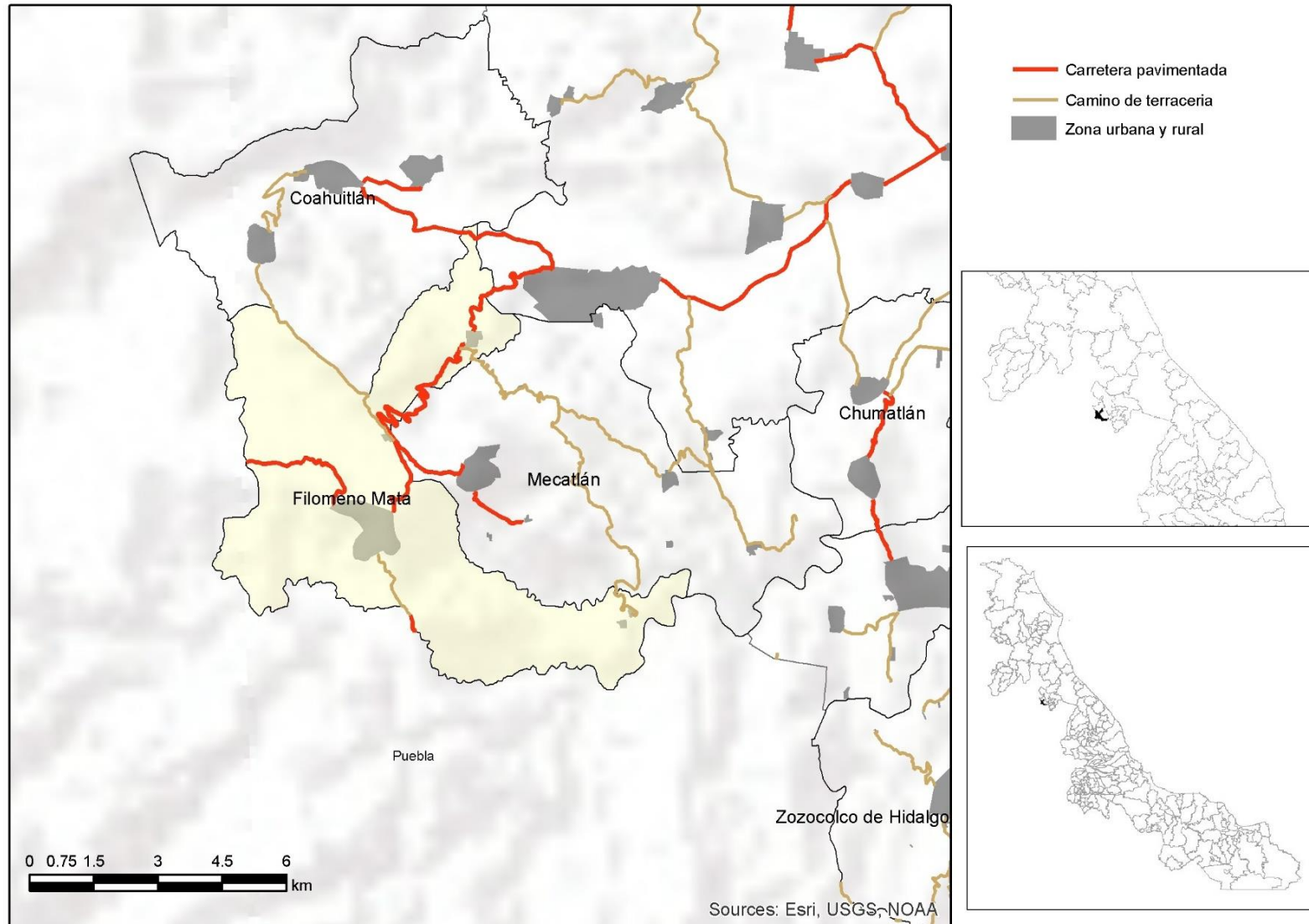
Fuente: CONEVAL 2015; CONAPO 2015.

EMPLEO	VALOR
Población de 12 años y más	17,925
Población Económicamente Activa	4,986
PEA ocupada	4,597
Sector primario	73.00%
Sector secundario	14.20%
Sector terciario	12.00%
No especificado	0.80%
PEA desocupada	1,398
Población no Económicamente Activa	12,913

Fuente: INEGI. Encuesta Intercensal 2015.

Fuente: Dirección General de Planeación y Evaluación con base en las fuentes señaladas en cada caso.

Conectividad urbana-rural del municipio de Filomeno Mata, Veracruz de Ignacio de la Llave, 2019



Fuente: Dirección General de Planeación y Evaluación con base en el Marco Geoestadístico 2019, INEGI, 2019.

Principales características del municipio de Filomeno Mata: localidades, población indígena, desarrollo social y población económicamente activa, Veracruz de Ignacio de la Llave

PRINCIPALES LOCALIDADES	HABITANTES
Filomeno Mata	13,304
Cerro Grande	1
Francisco Vills	850
El Crucero	508
María de la Letra	221
Fuente: INEGI. Censo de Población y Vivienda 2010.	

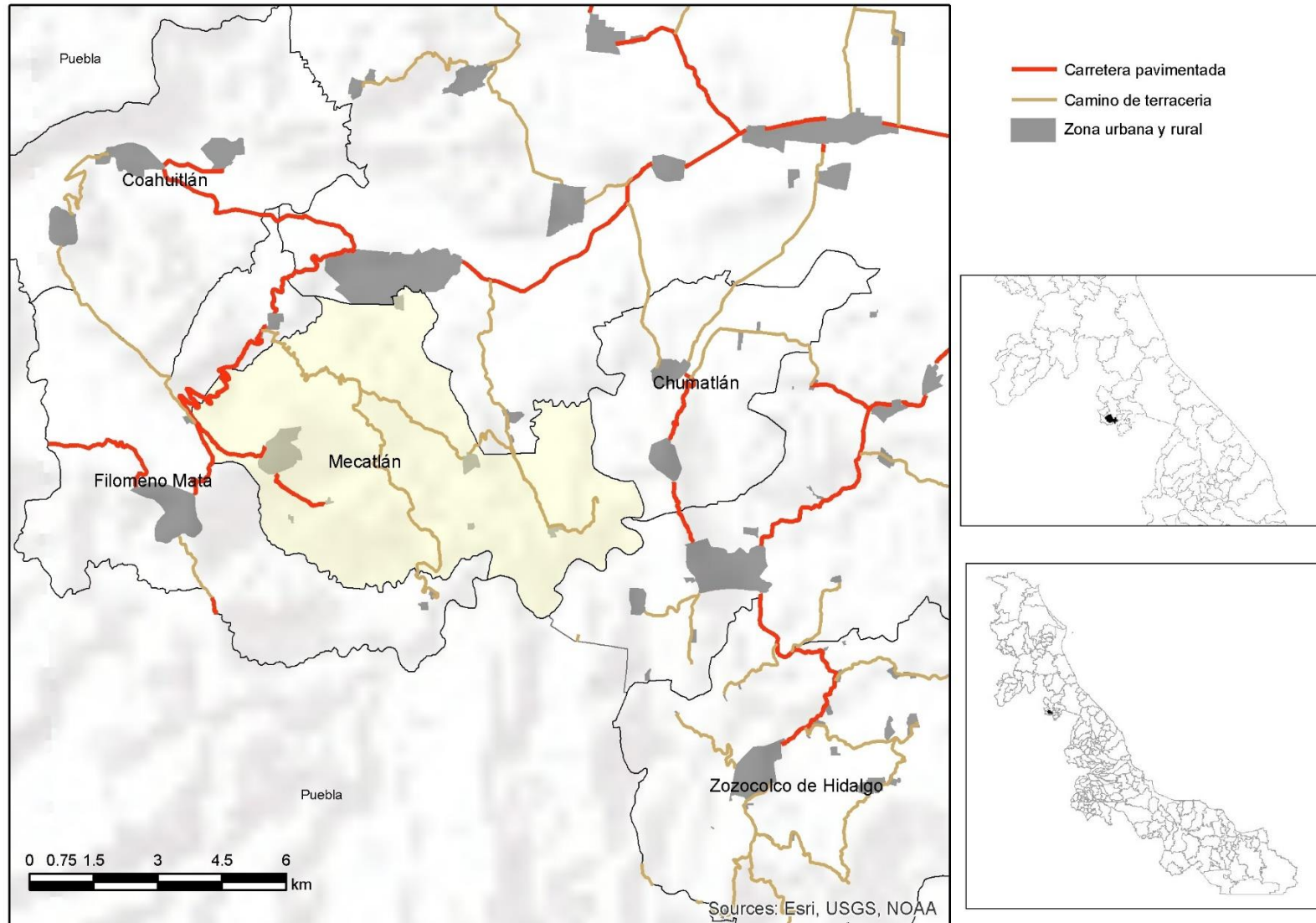
POBLACIÓN INDÍGENA	VALOR
Lengua principal	Totonaca
Población de 3 años y más que habla lengua indígena	97.26%
Hablantes de lengua indígena que no hablan español	31.66%
Fuente: INEGI. Censo de Población y Vivienda 2010.	

DESARROLLO SOCIAL	VALOR
Población en situación de Pobreza	11,044
Población en situación de Pobreza Extrema	7,812
Grado de Rezago Social	Alto
Lugar a nivel estatal	24
Grado de Marginación	Muy Alto
Índice de Marginación	1.5
Lugar que ocupa en el contexto estatal	17
Lugar que ocupa en el contexto nacional	161
Fuente: CONEVAL 2015; CONAPO 2015.	

EMPLEO	VALOR
Población de 12 años y más	12,313
Población Económicamente Activa	3,934
PEA ocupada	3,587
Sector primario	56.50%
Sector secundario	20.70%
Sector terciario	22.20%
No especificado	0.60%
PEA desocupada	1,086
Población no Económicamente Activa	8,352
Fuente: INEGI. Encuesta Intercensal 2015.	

Fuente: Dirección General de Planeación y Evaluación con base en las fuentes señaladas en cada caso.

Conectividad urbana-rural del municipio de Mecatlán, Veracruz de Ignacio de la Llave, 2019



Fuente: Dirección General de Planeación y Evaluación con base en el Marco Geoestadístico 2019, INEGI, 2019.

Principales características del municipio de Mecatlán: localidades, población indígena, desarrollo social y población económicamente activa, Veracruz de Ignacio de la Llave

PRINCIPALES LOCALIDADES	HABITANTES
Mecatlán	5,181
Ricardo Flores Magón	1,642
Rancho Alegre	1,065
La Cruz	586
Manantiales	510
Fuente: INEGI. Censo de Población y Vivienda 2010.	

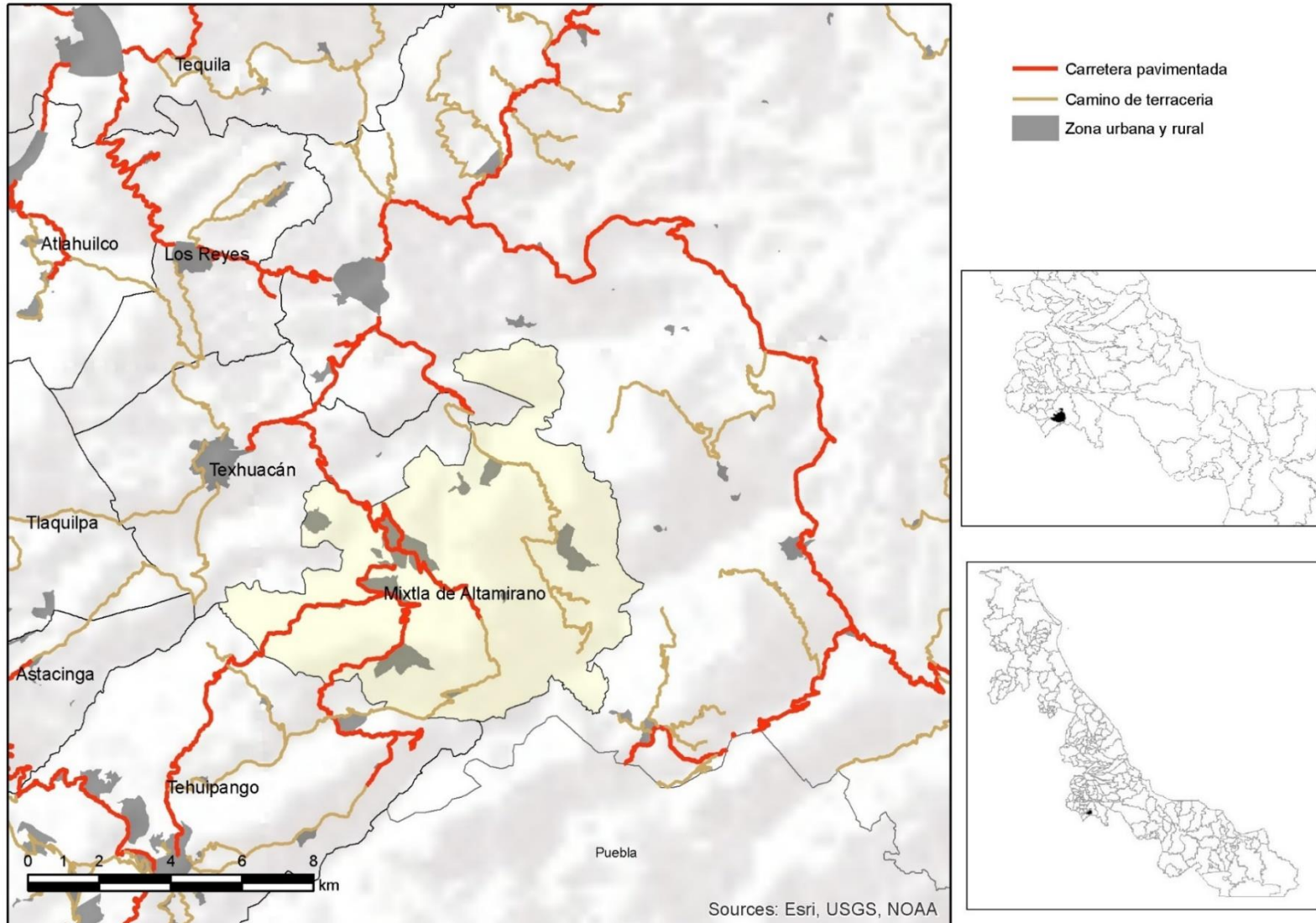
POBLACIÓN INDÍGENA	VALOR
Lengua principal	Totonaca
Población de 3 años y más que habla lengua indígena	94.07%
Hablantes de lengua indígena que no hablan español	21.05%
Fuente: INEGI. Censo de Población y Vivienda 2010.	

DESARROLLO SOCIAL	VALOR
Población en situación de Pobreza	11,685
Población en situación de Pobreza Extrema	7,888
Grado de Rezago Social	Muy Alto
Lugar a nivel estatal	15
Grado de Marginación	Muy Alto
Índice de Marginación	1.8
Lugar que ocupa en el contexto estatal	9
Lugar que ocupa en el contexto nacional	104
Fuente: CONEVAL 2015; CONAPO 2015.	

EMPLEO	VALOR
Población de 12 años y más	8,776
Población Económicamente Activa	2,453
PEA ocupada	2,225
Sector primario	52.40%
Sector secundario	21.40%
Sector terciario	25.00%
No especificado	1.10%
PEA desocupada	816
Población no Económicamente Activa	6,304
Fuente: INEGI. Encuesta Intercensal 2015.	

Fuente: Dirección General de Planeación y Evaluación con base en las fuentes señaladas en cada caso.

Conectividad urbana-rural del municipio de Mixtla de Altamirano, Veracruz de Ignacio de la Llave, 019



Fuente: Dirección General de Planeación y Evaluación con base en el Marco Geoestadístico 2019, INEGI, 2019.

Principales características del municipio de Mixtla de Altamirano: localidades, población indígena, desarrollo social y población económicamente activa, Veracruz de Ignacio de la Llave

PRINCIPALES LOCALIDADES	HABITANTES
Barrio Segundo	962
Ocotempa (Barrio Primero)	830
Barrio Tercero	523
Barrio Cuarto	515
Axoxohuilco	468
Fuente: INEGI. Censo de Población y Vivienda 2010.	

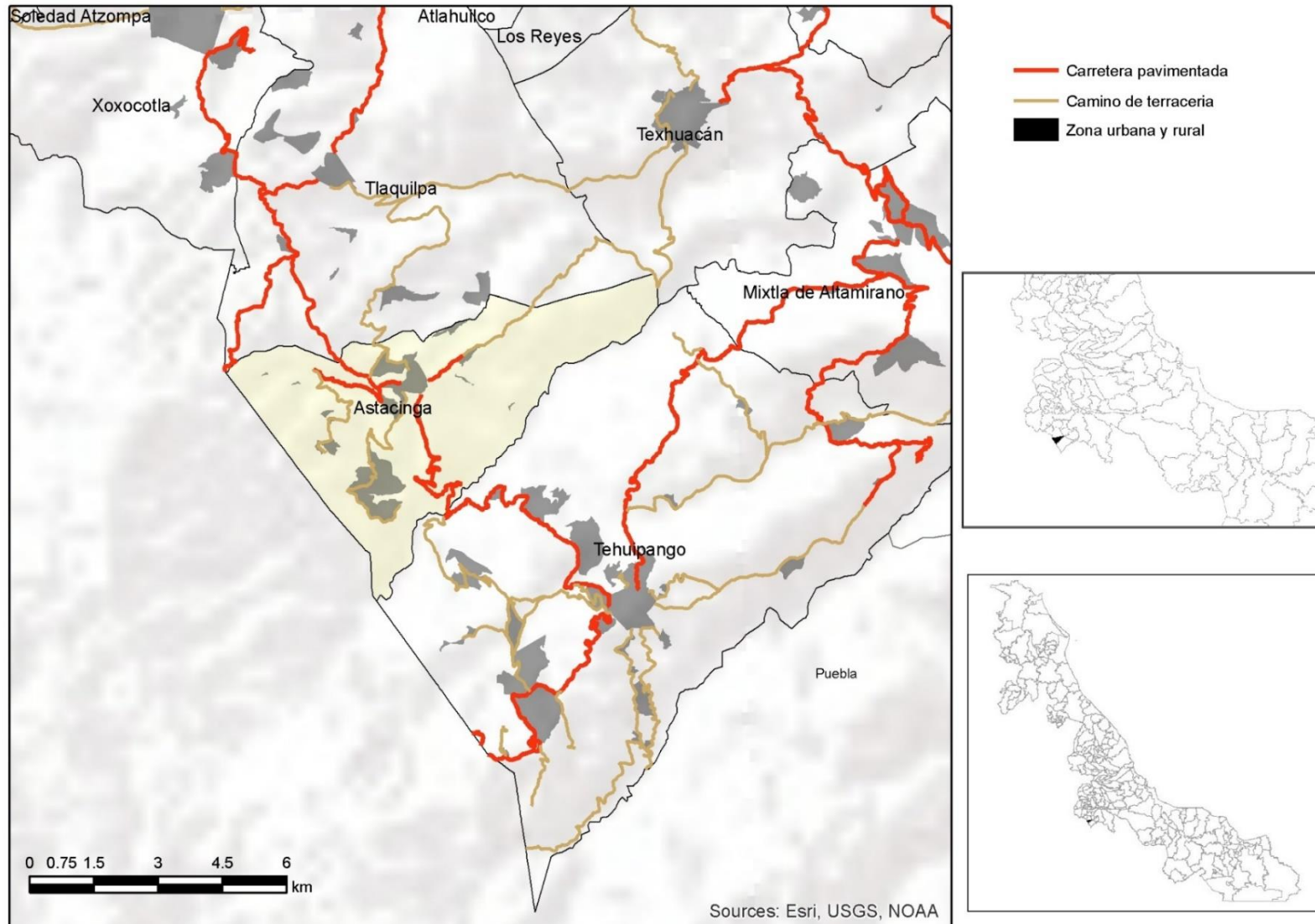
POBLACIÓN INDÍGENA	VALOR
Lengua principal	Náhuatl
Población de 3 años y más que habla lengua indígena	98.39%
Hablantes de lengua indígena que no hablan español	42.38%
Fuente: INEGI. Censo de Población y Vivienda 2010.	

DESARROLLO SOCIAL	VALOR
Población en situación de Pobreza	11,043
Población en situación de Pobreza Extrema	7,122
Grado de Rezago Social	Muy Alto
Lugar a nivel estatal	2
Grado de Marginación	Muy Alto
Índice de Marginación	3.3
Lugar que ocupa en el contexto estatal	2
Lugar que ocupa en el contexto nacional	9
Fuente: CONEVAL 2015; CONAPO 2015.	

EMPLEO	VALOR
Población de 12 años y más	17,925
Población Económicamente Activa	4,986
PEA ocupada	4,597
Sector primario	73.00%
Sector secundario	14.20%
Sector terciario	12.00%
No especificado	0.80%
PEA desocupada	1,398
Población no Económicamente Activa	12,913
Fuente: INEGI. Encuesta Intercensal 2015.	

Fuente: Dirección General de Planeación y Evaluación con base en las fuentes señaladas en cada caso.

Conectividad urbana-rural del municipio de Astacinga, Veracruz de Ignacio de la Llave, 2019



Fuente: Dirección General de Planeación y Evaluación con base en el Marco Geoestadístico 2019, INEGI, 2019.

Principales características del municipio de Astacinga: localidades, población indígena, desarrollo social y población económicamente activa, Veracruz de Ignacio de la Llave

PRINCIPALES LOCALIDADES	HABITANTES
Astacinga	723
Acatitla	648
Acuayucan	614
Huapango	493
Buena Vista	439
Fuente: INEGI. Censo de Población y Vivienda 2010.	

POBLACIÓN INDÍGENA	VALOR
Lengua principal	Náhuatl
Población de 3 años y más que habla lengua indígena	96.12%
Hablantes de lengua indígena que no hablan español	23.46%
Fuente: INEGI. Censo de Población y Vivienda 2010.	

DESARROLLO SOCIAL	VALOR
Población en situación de Pobreza	6,243
Población en situación de Pobreza Extrema	3,944
Grado de Rezago Social	Muy Alto
Lugar a nivel estatal	10
Grado de Marginación	Muy Alto
Índice de Marginación	1.4
Lugar que ocupa en el contexto estatal	24
Lugar que ocupa en el contexto nacional	215
Fuente: CONEVAL 2015; CONAPO 2015.	

EMPLEO	VALOR
Población de 12 años y más	4,570
Población Económicamente Activa	1,442
PEA ocupada	1,254
Sector primario	49.40%
Sector secundario	24.80%
Sector terciario	24.50%
No especificado	1.40%
PEA desocupada	596
Población no Económicamente Activa	3,121
Fuente: INEGI. Encuesta Intercensal 2015	

Fuente: Dirección General de Planeación y Evaluación con base en las fuentes señaladas en cada caso.

Siendo el mes de julio de 2022, en la Ciudad de Xalapa- Enríquez, Veracruz; se terminó de imprimir el presente ***POBLACIÓN INDÍGENA EN EL ESTADO DE VERACRUZ: Pobreza, marginación, rezago social, y desarrollo humano, 2010 y 2015***. La elaboración, edición y revisión estuvo a cargo de la Dirección General de Planeación y Evaluación de la Subsecretaría de Planeación de la SEFIPLAN del Gobierno del Estado de Veracruz de Ignacio de la Llave, por conducto del Mtro. Sergio Pastor Rojas Morteo, y el Dr. Félix David Loreto Bermúdez.

Gobierno del Estado de Veracruz de Ignacio de la Llave
Secretaría de Finanzas y Planeación (SEFIPLAN)
Subsecretaría de Planeación
Dirección General de Planeación y Evaluación

Av. Xalapa núm. 301, Col. Unidad del Bosque,
C.P. 91017 Xalapa Enríquez, Ver.
Telf. 228 8 42 14 00 Ext. 3301

http://ceieg.veracruz.gob.mx/2019/10/07/documentos-de-analisis/#ert_pane1-1