

OFICINA VIRTUAL DE INFORMACIÓN ECONÓMICA DE LA CIUDAD DE MÉXICO

Reunión con estructura territorial INEGI
30 de enero de 2018



Contenido

1. El origen del Proyecto
2. ¿Qué es?
3. Antecedentes
4. Casos Similares
5. Premisas
6. El proyecto

El origen del Proyecto

- ¿Cuál es la mejor zona para invertir en la ciudad?
- ¿Cuál es el mercado potencial en mi colonia?
- ¿Dónde puedo encontrar al proveedor más cercano a mi negocio?
- ...

¿Qué es?

- Es una Herramienta tecnológica, visual y **geográfica**.
- Su objetivo es integrar **distintas fuentes** de información pública en un solo sistema para **realizar análisis** que sirvan para fortalecer decisiones económicas que ocurran en la Ciudad.

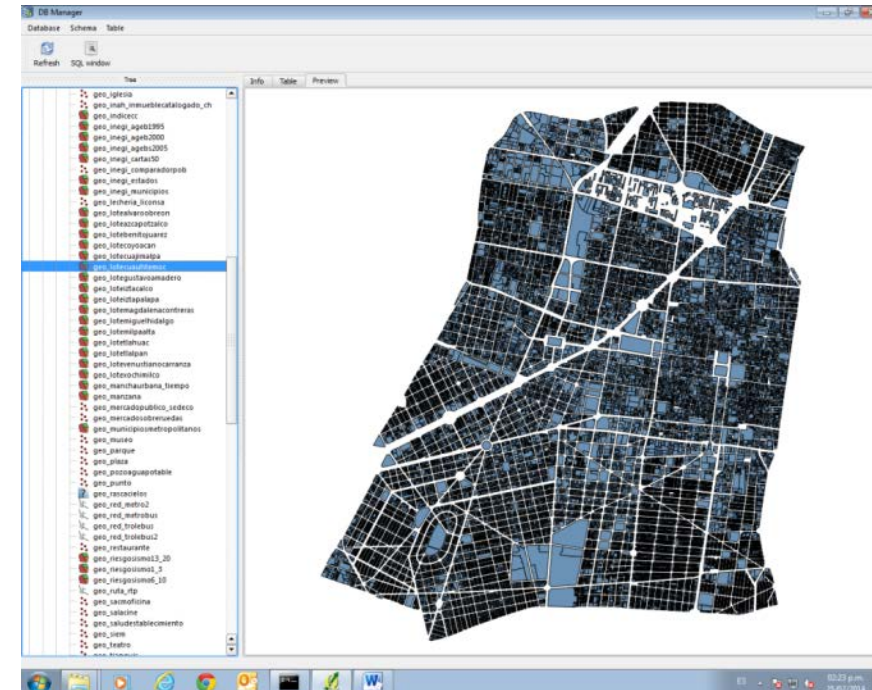
Antecedentes

- Iniciativas previas de SEDECO



SIEGE

SINFIN



Casos Similares

- En el mundo

Madrid, España



Pittsburgh, EUA



Chicago, EUA



Chile

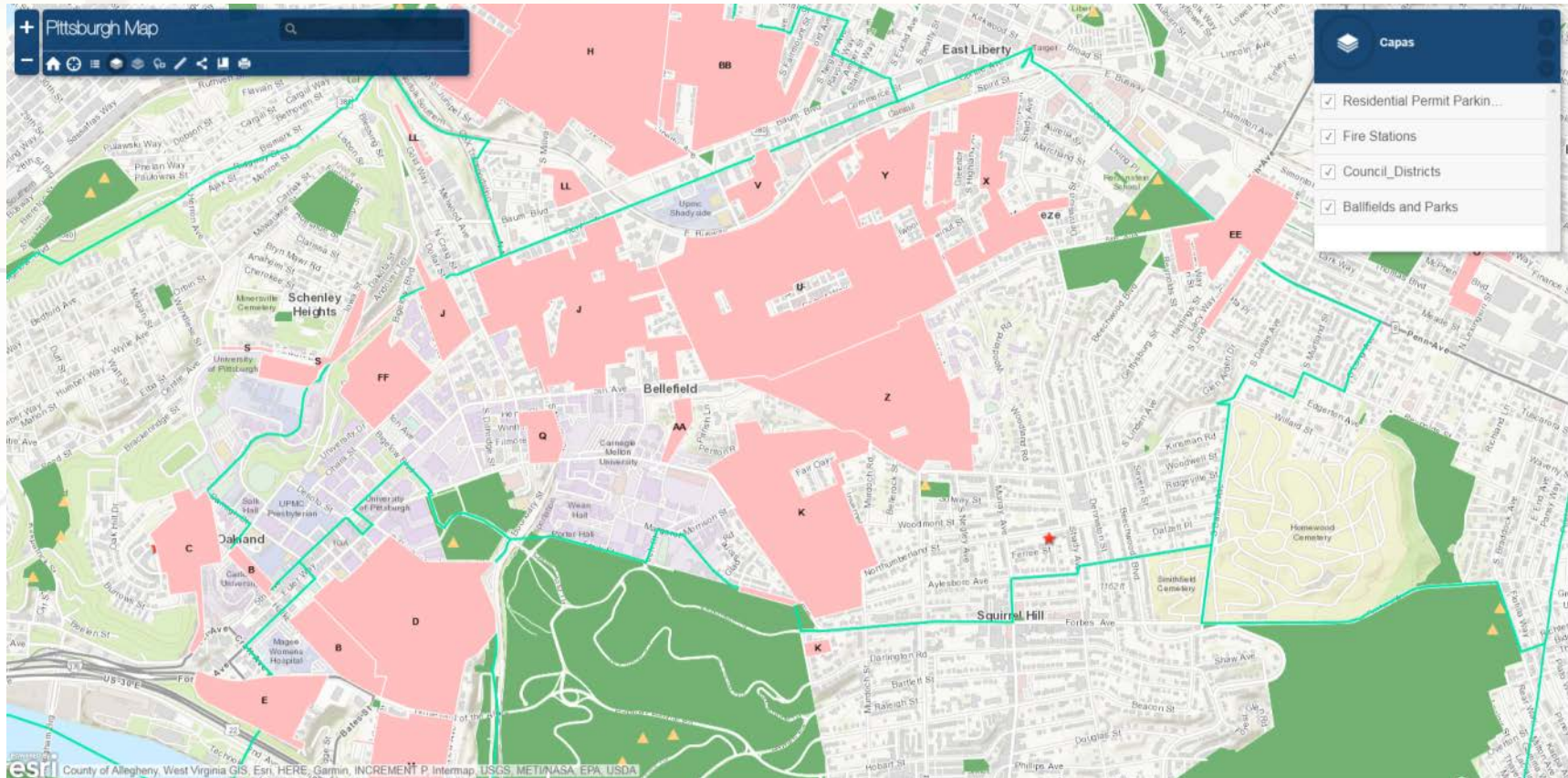


Edmonton, Canadá



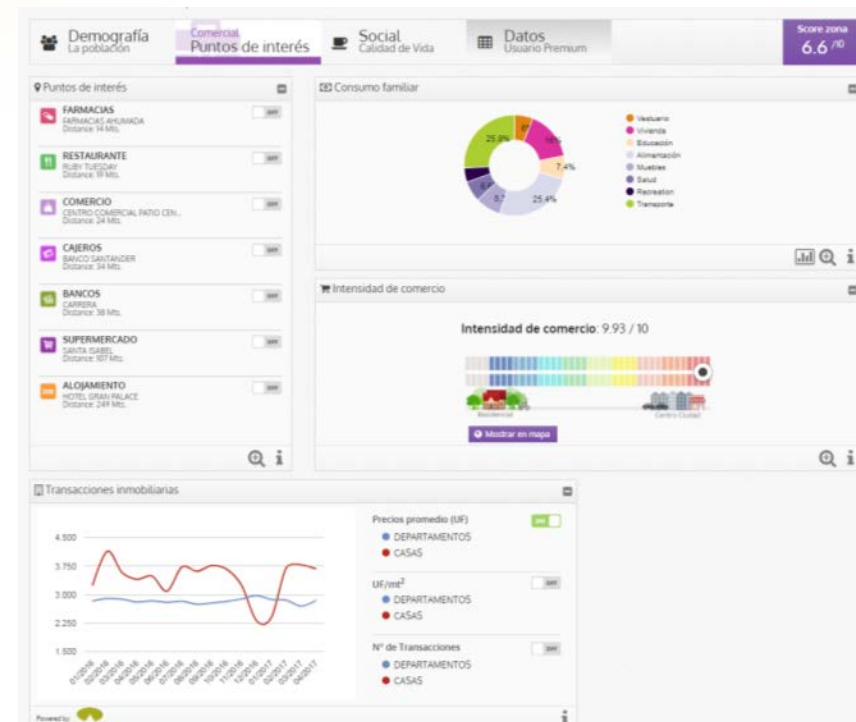
Casos Similares

Pittsburg



Casos Similares

Mi entorno (CHILE)



Premisas

- La información debe ser la **base para cualquier decisión económica viable**.
- Información cierta, actualizada, pertinente y **pública**.
- Información **simétrica** (igual para todos) para una economía dinámica, equitativa y competitiva.
- Producir información es una **obligación de Estado**.

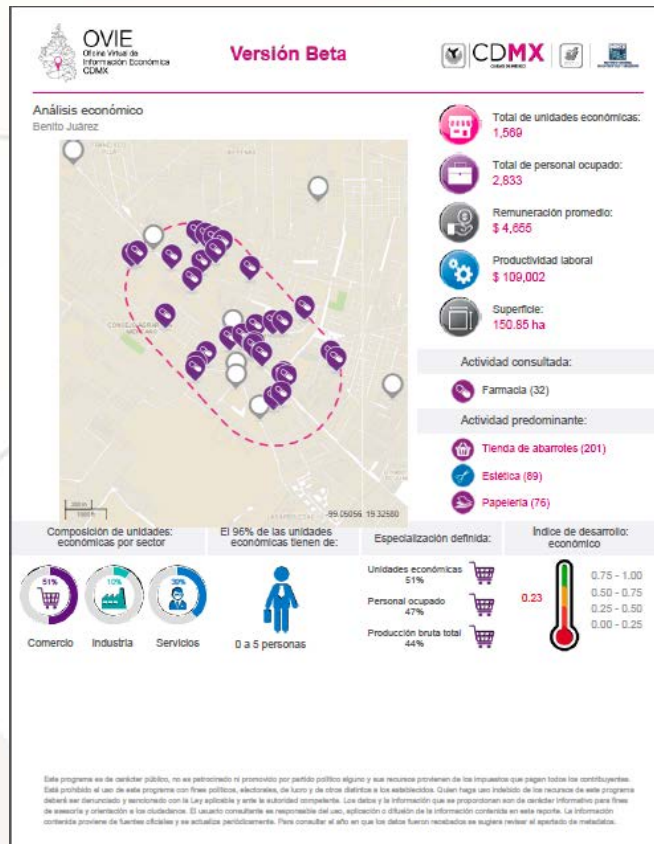
El Proyecto

1. Características
2. Integración y Procesamiento de Información
3. Diseño de Funcionalidades

Características

WEB

- Plataforma en línea para consulta y descarga de información, en formatos pdf y kml.



Características (1/3)

Aspectos a considerar:	Web
Tipo de usuario a quién está dirigida	Público en general, no especializado en el uso de SIGs Principalmente: emprendedores, empresarios y estudiantes
Tipo de consultas	Análisis predefinidos: el usuario puede delimitar el área de análisis y obtener fichas de información sociodemográfica, económica, comparar áreas o buscar proveedores.

Características (2/3)

Aspectos a considerar	Web
Tipo de visualización	Amigable y con uso de íconos
Acceso remoto	Sí
Número de funcionalidades	Cinco: análisis sociodemográfico, análisis económico, buscador de proveedores, comparador de áreas y calculadora territorial
Desagregación de la información	Por giros y manzana
¿Se puede descargar información?	Sí, en formato pdf y kml

Características (3/3)

Aspectos a considerar	Web
Alcances	<p>La información que se puede consultar está definida y el usuario no puede incluir o cruzarla con nueva información</p> <p>No permite las descargas masivas</p> <p>No incluye información por predio</p>
Mantenimiento y actualización de información	Requiere de un perfil técnico: programador con conocimiento web y SIGs
Limitaciones para su uso fuera de la SEDECO	Ninguna, siempre y cuando el servicio de hosting esté a cargo de SEDECO

Integración de Bases de Información

- De la gestión con el INEGI se obtuvieron las siguientes bases de datos:
 - DENUE (microdatos).
 - Censos de Población y Vivienda 1990, 2000 y 2010 (microdatos).
 - Censo de Población y Vivienda 2005 (microdatos).
 - Censos Económicos 2004 y 2009 (microdatos).
- De la SEFIN se obtuvo la base cartográfica-catastral de la Ciudad.

Diseño de Funcionalidades



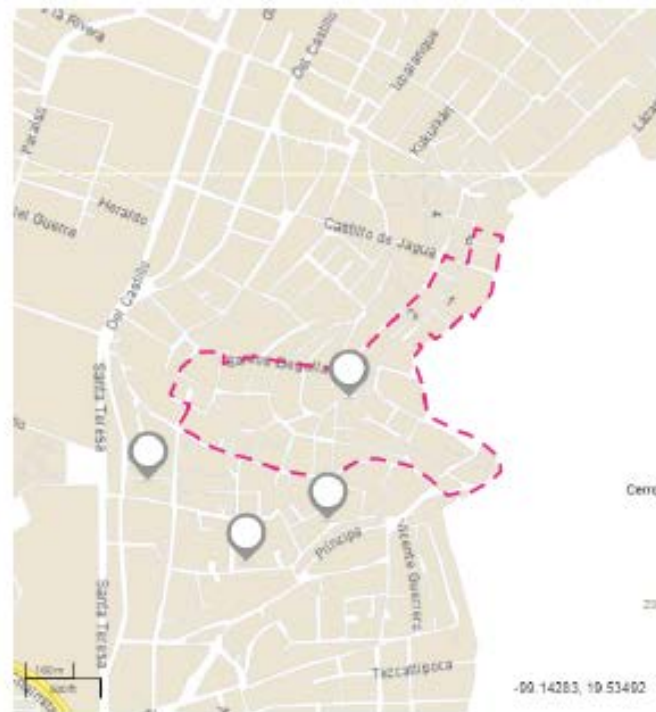
 De análisis de información

De apoyo al usuario

- Generación de usuario
- Búsqueda de áreas de interés
- Descarga de información
- Generación de reportes
- Guardar consulta

Reporte Análisis Sociodemográfico

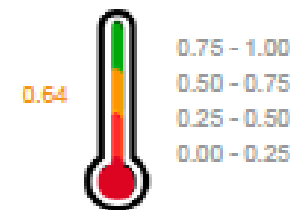
Perfil Sociodemográfico
Ampl. BENITO JUAREZ



Índice de desarrollo social:



Índice de desarrollo social:



Grandes grupos de edad:



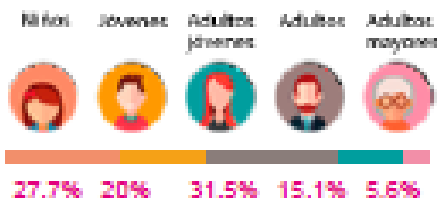
Distribución por sexo:



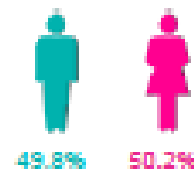
Nivel de escolaridad:



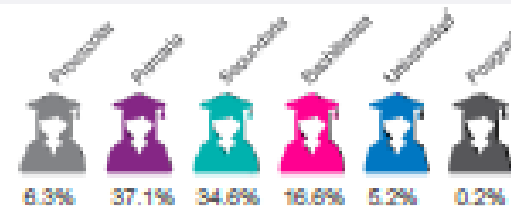
Grandes grupos de edad:



Distribución por sexo:

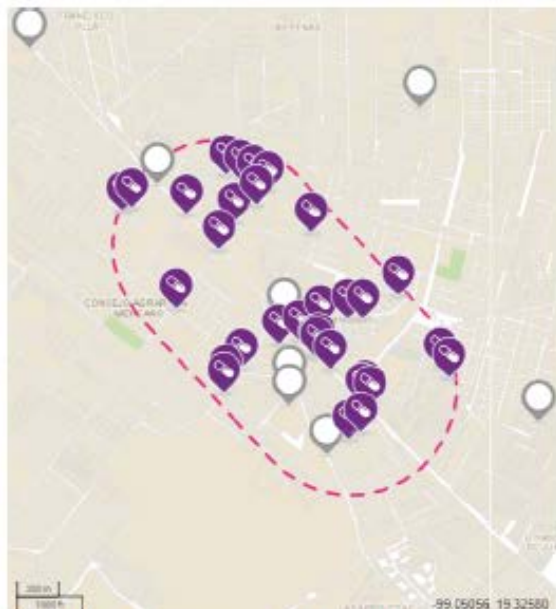


Nivel de escolaridad:



Reporte Análisis Económico

Análisis económico
Benito Juárez



Actividad consultada:

Farmacia (32)

Actividad predominante:

Tienda de abarrotes (201)

Estética (89)

Paperería (76)

Composición de unidades económicas por sector

El 96% de las unidades económicas tienen de:

Especialización definida:

Índice de desarrollo económico



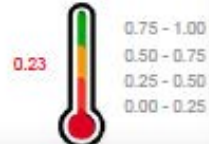
Comercio Industria Servicios



0 a 5 personas



Unidades económicas 51%
Personal ocupado 47%
Producción bruta total 44%



0.23

Especialización definida:

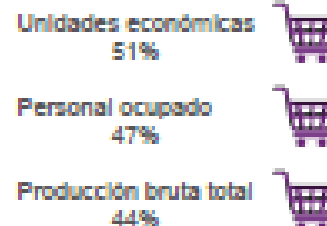
Índice de desarrollo económico



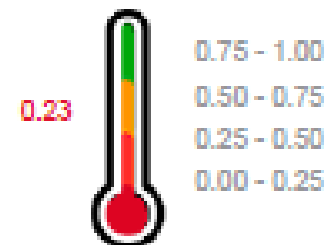
Comercio Industria Servicios



0 a 5 personas



Unidades económicas 51%
Personal ocupado 47%
Producción bruta total 44%



0.23



Actividad consultada:

Farmacia (32)

Actividad predominante:

Tienda de abarrotes (201)

Estética (89)

Paperería (76)

Reporte Buscador de Proveedores

Buscador de proveedores
 Actividad económica: Antojitos
 Proveedor: Supermercado



Proveedores

Nombre	Distancia	Transporte	Establecimiento	Calle	Núm	Colonia	Teléfono	Correo
SA EXPRESS AHUACATITLA	142 m	Metro Azcapotzalco	Supermercado	AHUACATITLA	5/D	CENTRO	5953475620	ROSALLUNA@WALMART.COM
SA EXPRESS BARRIO DE LOS REYES	357 m	Metro Azcapotzalco	Supermercado	TRÉBOL	5/D	BARRIO SAN MARCOS	0155583524296	ROSALLUNA@WALMART.COM
CENTRO COMERCIAL CRUZ AZUL SA DE CV	731 m	Metro Ferrocarril	Supermercado	ACALOTENCO	5/D	BARRIO SAN SEBASTIAN	5/D	5/D
COMERCIAL MEXICANA PLAZA AZCAPOTZALCO SUC 123	807 m	Metro Camarones	Supermercado	AZCAPOTZALCO	5/D	AZCAPOTZALCO	5510596429	MMUNOZ@COMERCI.COM.MX
WALDOS AZCAPOTZALCO	830 m	Metro Camarones	Supermercado	CENTENARIO	5/D	AZCAPOTZALCO	5953471206	5/D

Calculadora Territorial

Buscar en el mapa | Área de selección

- Ampl. BENITO JUAREZ 12.92 ha
- Benito Juárez 150.85 ha
- Benito Juárez 2.884.16 ha
- Benito Juárez 2.884.16 ha
- CINA Acoapatzaco 69.25 ha**
- CINA Acoapatzaco 69.25 ha

Actividad económica

- Anticuchos
- Café internet
- Cafetería y fuente de soda
- Carnicería
- Comida rápida para llevar
- Consultorio dental
- Consultorio médico de especialidades
- Estética
- Farmacia
- Ferretería y Tlapalería
- Florería

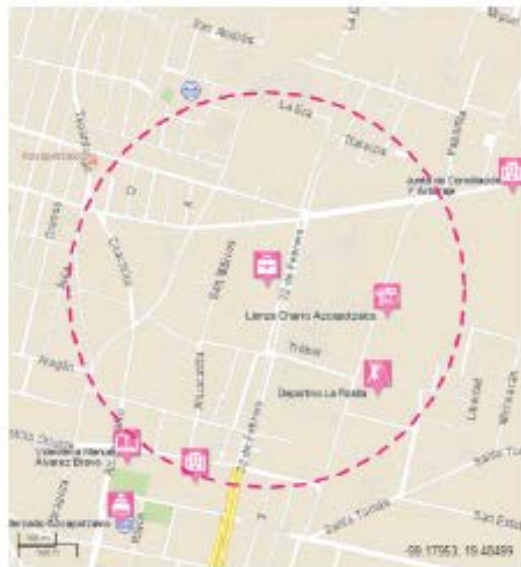
Reportes

variable	valor	dato	unidad
<input type="checkbox"/> 1 Total	POBLACION	18,396	personas
<input type="checkbox"/> 2 Mujeres	P_MUJERES	9,736	mujeres

Reporte Calculadora Territorial



Calculadora territorial CINA Azcapotzalco



Variables


Población y vivienda			
Variable	Alias	Dato	Unidades
Total	POBLACION	18,386	personas
Mujeres	P_MUJERES	9,736	mujeres
Hombres	P_HOMBRES	8,650	hombres

Cálculos


Nota	Algoritmo	Operación	Unidades
"Análisis"	P_MUJERES / P_HOMBRES	$9736 / 8650 = 1.12$	mujeres / hombres


Este programa es de carácter público, no es patrocinado ni promovido por partido político alguno y sus recursos provienen de los impuestos que pagan todos los contribuyentes. Está prohibido el uso de este programa con fines políticos, electorales, de lucro y de otros distintos a los establecidos. Quien haga uso indebido de los recursos de este programa deberá ser denunciado y sancionado con la Ley aplicable y ante la autoridad competente. Los datos y la información que se proporcionan son de carácter informativo para fines de asesoría y orientación a los ciudadanos. El usuario consultante es responsable del uso, aplicación o difusión de la información contenida en este reporte. La información contenida proviene de fuentes oficiales y se actualiza periódicamente. Para consultar el año en que los datos fueron recabados se sugiere revisar el apartado de metodologías.


Comparador de Áreas



Version Beta Comparar áreas prescrites creadas







Principal | Bases | Ver todos

Antigios

- Café internet
- Cafetería y Tienda de snacks
- Carnicería
- Comida rápida para llevar
- Consultorio dental
- Consultorio médico de especialidades

Apellido	Indicador	CDMX Antigua	Nombre Área	Unidad del indicador
Indicadores socio-demográficos	1. Densidad urbana (personas por cada 100 habitantes)	18.13	82.22	Personas por cada 100 habitantes
	2. Crecimiento promedio de escolaridad de la población total	10.61	12.46	Años
	3. Indicador de acceso a bienes por hogar (automóvil, computadora e Internet)	0.42	0.95	Índice de 0 a 1
Indicadores económicos	4. Relación personal administrativo / personal ocupado total	9.86%	14.73%	Porcentaje
	5. Índice de desarrollo económico	5.5	0.98	Índice de 0 a 7
	6. Productividad laboral promedio	\$494,386	\$822,479	Pesos anuales
Indicadores específicos por giro (Antigios)	7. Salarios promedio del personal administrativo del giro	\$3,700	\$4,022	Pesos mensuales
	8. Salarios promedio del personal operativo del giro	\$2,526	\$2,546	Pesos mensuales
	9. Consumo de energía eléctrica promedio del giro	2176	2510	Pesos mensuales
	10. Consumo de agua promedio del giro	272	2176	Pesos mensuales
	11. Ventas promedio del giro	\$24,286	\$26,741	Pesos mensuales
Indicadores de contexto urbano	12. Valor de los activos fijos promedio	\$55,200	\$56,387	Pesos anuales
	13. Número de equipamiento urbano y amenidades	75	5,289	Unidades económicas
	14. Número de estaciones de transporte público	1	109	Estaciones
	15. Número de estacionamientos	2	225	Unidades económicas

Para consultar detalle de los cálculos ver la sección de ayuda

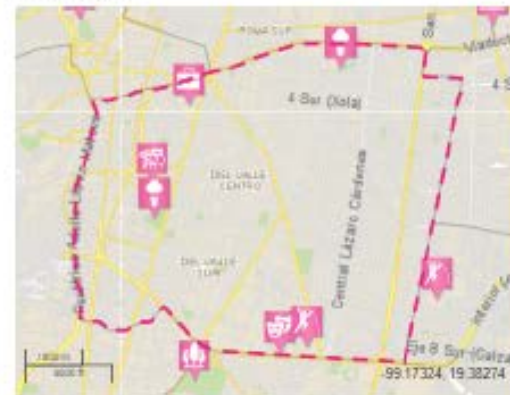
Comparador de Áreas

Comparabilidad

Área de análisis 1:
CINA Azcapotzalco



Área de análisis 2:
Benito Juárez



Apartado	Indicador	Área de análisis 1	Área de análisis 2	Unidades
Indicadores sociodemográficos	Dinámica urbana (empleados por cada 100 habitantes)	18.13	30.23	Empleados por cada 100 habitantes
	Grado promedio de escolaridad de la población total	10.61	12.46	Años
	Indicador de acceso a bienes por hogar (automóvil, computador, internet)	0.42	0.95	Índice de 0 a 1
Indicadores económicos	Relación personal administrativo / personal ocupado total	9.89%	14.73%	Porcentaje
	Índice de desarrollo económico	0.5	0.95	Índice de 0 a 1
	Productividad laboral promedio	\$404,586	\$302,479	Pesos anuales
Indicadores específicos por giro (Atrófilos)	Sueldo promedio del personal administrativo del giro	\$3,700	\$4,022	Pesos mensuales
	Sueldo promedio del personal operativo del giro	\$2,505	\$2,546	Pesos mensuales
	Consumo de energía eléctrica promedio del giro	\$176	\$510	Pesos mensuales

Este programa es de carácter público, no es patrocinado ni promovido por partido político alguno y sus recursos provienen de los impuestos que pagan todos los contribuyentes. Está prohibido el uso de este programa con fines políticos, electorales, de lucro y de otros distintos a los establecidos. Quien haga uso indebido de los recursos de este programa deberá ser denunciado y sancionado con la Ley aplicable y ante la autoridad competente. Los datos y la información que se proporcionan son de carácter informativo para fines de asesoría y orientación a los ciudadanos. El usuario consultante es responsable del uso, aplicación o difusión de la información contenida en este reporte. La información contenida proviene de fuentes oficiales y se actualiza periódicamente. Para consultar el año en que los datos fueron recibidos se sugiere revisar el apartado de metadatos.

www.ovie.sedecocdmx.gob.mx

 OVIE CDMX

 @OvieCdmx